

Braunvieh Regionalschau Zürcher Oberland 2026



Samstag, 18. April 2026



Reithalle Rüti ZH



Brown Swiss Tiere aus dem Gebiet der
Züchtergruppe Zürich

Original-Braunviehtiere aus dem ganzen
Kanton Zürich



Ab 9 Uhr – Rangierung aller Abteilungen
Mit Festwirtschaft



Erfolgsrezept Milchkühe



Rund um die Geburt

KRONI 615 Abkalbetränk

zur schnellen Regeneration nach der Geburt

Gebinde: Kessel à 7.5 kg | Sack à 10 kg

KRONI 622 Purobol

Versäuerungsboli nach dem Abkalben

Gebinde: Schachtel à 12 Boli

Milchfieber

KRONI 671 Calcium-Phosphor

zur Intensiv-Versorgung von Kühen mit Calcium und Phosphor vor und nach dem Abkalben

Gebinde: Karton à 12 Flaschen | Kanne à 5 kg | Kanne à 10 kg



KRONI 664 Electro Pidoate MAXX

mobilisiert im Futter enthaltenes Calcium während 40 Stunden

Gebinde: Packung à 12 Boli

Zur Energieversorgung und Ketosevorbeuge

KRONI 694 Acetovit Extra flüssig

Energiekonzentrat aus Propylenglycol, Natriumpropionat und Glycerin, enthält Niacinamid, L-Carnitin, Vitamin C, B1 und B12

Gebinde: Kanne à 28 kg | Fass à 130 kg | Fass à 240 kg
Container à 1000 kg



KRONI 691 Ketovit

der schmackhafte Energiewürfel mit pansengeschütztem Niacin und L-Carnitin,

Gebinde: Sack à 25 kg

Trockenstellen auf natürliche Art

KRONI 345 Lactoblocker flüssig

natürliches Trockenstellen, einmalige Gabe

Gebinde: Kanne à 1 l | Kanne à 5 l



KRONI 675 Propolis Boli

zur Unterstützung der Euter- und Klauengesundheit

Gebinde: Packung à 10 Boli

Herzlich willkommen an der Regionalschau Zürcher Oberland 2026

Geschätzte Züchterinnen und Züchter, werte Gäste, liebe Freunde der Braunviehzucht sowie geschätzte Sponsoren und Partner

Mit grosser Freude heissen wir Sie zur diesjährigen Regionalschau Zürcher Oberland in der Reithalle Rüti herzlich willkommen.

Die ausgestellten Tiere widerspiegeln nicht nur das Engagement und die Fachkompetenz unserer Züchterinnen und Züchter aus der Region, sondern auch die Bedeutung einer nachhaltigen und leistungsorientierten Viehzucht. Sowohl Brown Swiss als auch Original Braunvieh vereinen Wirtschaftlichkeit, Robustheit und Anpassungsfähigkeit – Eigenschaften, die heute mehr denn je gefragt sind.

Eine solche Ausstellung ist weit mehr als ein Wettbewerb. Sie ist Treffpunkt, Austauschplattform und Schaufenster zugleich. Hier werden Erfahrungen geteilt, Kontakte gepflegt und die Leidenschaft für die Viehzucht sichtbar gelebt, ja sogar zelebriert.

Mit unserer leistungsfähigen Festwirtschaft werden wir auch für das leibliche Wohl aller Anwesenden sorgen. In diesem Sinne: «Prost und en Guetä!»

Unser besonderer Dank gilt allen, die zum Gelingen dieser Veranstaltung beitragen: den Züchterinnen und Züchtern für ihre wertvolle Arbeit, den Helferinnen und Helfern im Hintergrund und in der Festwirtschaft sowie unseren Sponsoren und Partnern für ihre Unterstützung.

Wir wünschen Ihnen eine eindrucksvolle Ausstellung, spannende Begegnungen und viele unvergessliche Momente.

Mit freundlichen Züchtergrüssen

Roman Auer, OK-Präsident

COWEXPO

Ausstellungs-App fürs Schaumanagement



- + Katalog und Live-Rangliste für Besucher
- + Katalog mit Sponsorenlogos
- + Rangliste direkt als Excel-Datei verfügbar

BRAUNVIEH 

Braunvieh Schweiz
Chamerstrasse 56 | 6300 Zug
Tel. 041 729 33 11

info@braunvieh.ch | www.braunvieh.ch



OK Regionalschau Zürcher Oberland 2026

Roman Auer

Andreas Kocher

Melanie Fanger

Martin Schaufelberger

Andrin Ledergerber

Reto Gerhard

Reto Litschi

Christoph Berweger

VERTRAUT mit der Landwirtschaft & Ihrer Buchhaltung



Lagerstrasse 14
8600 Dübendorf
052 355 01 10
www.atzuerich.ch

Ihr Partner in allen buchhalterischen Fragen

- Führen der Finanzbuchhaltung, inkl. MWST-Abrechnung
- Abschlussberatung von Buchhaltungen
- Debitoren- und Kreditorenbuchhaltung
- Betriebswirtschaftliche Buchhaltung



Erfahrung, Fachkompetenz und Vertrauen.

Miete Deinen Juno Flex – CHF 10.- pro Tag

Die Vorteile des automatischen Futterschiebens haben sich in der Praxis durchgesetzt. Der Lely Juno hat sich als marktführende Lösung bewährt. Du möchtest Deine Liquidität erhalten und trotzdem von den Vorteilen des automatischen Futterschiebens profitieren? Dann ist das Mietmodell für den einzigartigen Lely Juno Flex genau das Richtige für Dich und Deine Herde.



Samuel Gstöhl, 078 677 27 07,
samuel.gstoehl@lelycenter.com



Sponsoren

Hauptsponsoren

Braunvieh Schweiz
Swissgenetics
Landi Bachtel
Emmental Versicherung
Kroni Mineralstoff AG
Grimm Maschinenbetrieb
Strickhof

Spezialsponsoren

LKD Bosshard
GGT Thalheim
Ueli Schaufelberger
Ernst Meier AG
Kleiner Landmaschinen AG
Honegger Elektro Telecom AG
Hug Bau
Bürgi.ch
BVZV Herrliberg
Wessner Glockenhandlung
Rüeggsegger AG
KellerAgro Lohnunternehmen
DeLaval – Peter Salvisberg
Kärcher – Martin Halder
Meier & Hürlimann

Champion BS
Champion OB
Vize-Champion BS
Vize-Champion OB
Junior Champion BS
Junior Champion OB / Schöneuter BS 1. Lakt.
Rinderchampion BS
Rinderchampion OB
Schöneuter BS 2. + 3. Lakt.
Schöneuter BS 4. + ff. Lakt.
Schöneuter OB 1. + 2. Lakt.
Schöneuter OB 3. + ff. Lakt.
Melkeinrichtung
Hochdruckreiniger
Stallutensilien

Abteilungssponsoren

Bischoff Bau AG
Zumbach Tiefbau
Moser Tiefbau
Zwicky Kanalreinigung
Lely
VZV Zell und Umgebung
Stefan Knecht
VZV Bäretswil
BVZV Uster
OB-Züchter Zürich
BVZV Hinwil
Emil Manser AG

Entdecke unseren Online Shop!

*Angebot gültig bis zum 30. Juni 2026



-10%

Gutscheincode:

REGIOZH26



Bürgli.ch
Hof Herliberg

www.buergi.ag | 044 915 23 57 | info@buergi.ag

Sponsoren und Gönner

VMMO
Wettstein Lohnbetrieb Rüti
Schnyder Entsorgung Tann-Rüti
VZV Säuliamt
Burgermeister
NSG
Artho
Select Star
SOBZV
B+M
BVZV Zimmerberg
Chäsi Girenbad
Erdbeeren vom Tösstal
Schweizer Hagel
TCS
Felix Eberhard – Traktoren und Landmaschinen
Walser + Co. AG
Schmid Kran AG
PiNUS AG
J. Meier
BVZV Wald
Stocker AG
AGRO-Treuhand
Mooh Genossenschaft
Schaumann AG
Meliofeed
Anicom
Stalder
Isler Stallplaketten
MEYER Gruppe Schweiz
FBB Frischbeton
OK-Regionalschau Zimmerberg, Säuliamt
Kleintier- und Pferdepraxis im Dorf
Gafner Maschinenbau
VZG Meilen
Erich-Anton Schärer
BVZV Pfäffikon/Hittnau
Zwingli Agrobau GmbH
Schwägi

1 ISLER Print GmbH
St. Gallerstrasse 49
CH-9100 Herisau
Tel. 071 367 17 70



www.stallplaketten.com • isler@stallplaketten.com

COWHOW-Herdenmanagement

 **SCHAUMANN**
ERFOLG IM STALL

Monatliche
Milchdatenauswertung

Kuhgesundheit
fördern



Futterplan
Berechnung

Zeit sparen

Zusammenarbeit
verbessern

Einkommen nach
Futterkosten steigern

H.W. Schaumann AG, 4900 Langenthal, 062 919 10 20, www.schaumann.ch

Tagesablauf

	Ring 1	Bettini	Ring 2	Betschart
09.00-09.15	Abt. 3 BS	1. Lakt.	Abt. 18 OB	1. Lakt.
09.15-09.30	Abt. 4 BS	1. Lakt.	Abt. 19 OB	1. Lakt.
09.30-09.45	Abt. 5 BS	1. Lakt.	Abt. 20 OB	1. Lakt.
09.45-10.00	Abt. 6 BS	1. Lakt.	Abt. 21 OB	2. Lakt.
10.00-10.15	Abt. 7 BS	1. Lakt.	Abt. 22 OB	2. Lakt.
10.15-10.30	Schöneuter BS 1. Lakt. Bettini			
10.30-10.45	Junior Champion BS Bettini			
10.45-11.00	Schöneuter OB 1. + 2. Lakt. Betschart			
11.00-11.15	Junior Champion OB Jüngere Betschart			
11.15-11.30	Miss Genetik BS/OB			
11.30-11.45	Abt. 8 BS	2. Lakt.		
11.45-12.00	Abt. 9 BS	2. Lakt.	Abt. 1 BS	Jüngere Rinder
12.00-12.15	Abt. 10 BS	2. Lakt.	Abt. 17 OB	Rinderchamp. OB
12.15-12.30	Abt. 11 BS	2. Lakt.	Abt. 2 BS	Ältere Rinder
12.30-12.45	Abt. 12 BS	3. Lakt.		Rinderchamp. BS
12.45-13.00	Abt. 13 BS	3. Lakt.	Abt. 23 OB	3. Lakt.
13.00-13.15	Abt. 14 BS	3. Lakt.	Abt. 24 OB	3. Lakt.
13.15-13.30	Schöneuter 2. & 3. Lakt. BS Bettini			
13.30-13.45	Abt. 15 BS	4. & ff. Lakt.	Abt. 25 OB	4. Lakt.
13.45-14.00	Abt. 16 BS	>50'000 kg LL	Abt. 26 OB	5. & ff Lakt.
14.15-14.30	Schöneuter OB 3. + ff. Lakt. Betschart			
14.30-14.45	Champion OB Betschart			
14.45-15.00	Schöneuter 4. + ff. Lakt. BS Bettini			
15.00-15.15	Champion BS Bettini			



felix eberhard

Traktoren und Landmaschinenbetrieb

Hueb 5 | 8634 Hombrechtikon

Tel. 055 244 28 80 | Fax 055 264 22 41

www.felix-eberhard.ch

Ausstellerverzeichnis

Adresse			Katalog-Nr
Ackermann Fritz	Ghöchstr. 102	8498 Gibswil	59, 115
Ackermann Jakob	Hinterlanzenmoos 5	8497 Fischenthal	58, 93, 119, 121
Ackermann Sepp und Ladina	Unterberg 1	8497 Fischenthal	38, 138, 148
Alig Peter	Rotensteinstr. 4	8608 Bubikon	43, 75, 146
Anderegg Heinz	Betzikerstr. 24	8340 Hinwil	25, 61, 139, 149
Arnold Hansueli	Pfannenstielstr. 270	8706 Meilen	15, 77, 84, 85, 91, 107
Auer Roman & Heidi	Ober Emmetschloo 2	8620 Wetzikon ZH	7, 26, 64, 72, 125, 129
Bachofen Ruedi+ Tobias	Rotensteinstr. 6	8340 Hinwil	1, 9, 16, 68, 89, 95, 98
Betschart Roland	Oerischwand 4	8825 Hütten	181, 199
BG Egli / Schaufelberger	Stockacher 1	8630 Rüti ZH	3, 4, 18, 28, 50, 71, 80, 88, 103, 133
Burri Simon	Berghof 1061	8488 Turbenthal	126
Bütler Bruno und Sandra	Obere Bergstr. 211	8820 Wädenswil	180, 186, 219
Deflorin Jann + Tüfer Aline	Grossackerstr. 121	8041 Zürich	11, 39, 48, 60, 66, 122
Durrer Geschwister	Sunehof 1a	8915 Hausen am Albis	152, 163, 194, 198, 200
Fenner Joël	Wibergstr. 15	8626 Ottikon	19, 49, 94
Fischli Marco	Sädelstr. 5	8498 Gibswil	174, 176, 207
Furrer-Hermann Ruedi	Burgstr. 37	8486 Rikon im Tösstal	106
Geschwister Schmid Barbara+Marcel	Betzibüelweg 9	8706 Meilen	6, 34
GG Staub Andreas+Claudia	Finsterseehalden 4	8825 Hütten	158, 160, 197, 218
Hauser-Küttel Andreas+Pia	Hängerten 4	8825 Hütten	150, 165, 185, 212, 214
Hediger Adolf + Stefanie	Schürstr. 12	8330 Pfäffikon ZH	5, 90, 114
Hefti Thomas	Betzholzstr. 6	8340 Hinwil	20, 21, 35, 55, 73, 81, 105, 109, 111, 143, 144
Hess Josua	Bürgstr. 60	8608 Bubikon	188
Hess Select	Bühlhof Rütistr. 15	8635 Dürnten	51, 52, 57, 92, 96, 102, 113, 117, 132, 145
Honegger Adrian	Bodenacherstr. 4	8340 Hinwil	151, 156, 159, 172, 179, 195, 201, 205, 206, 222
Kägi Martin & Daniel	Forhaldenstr. 20	8636 Wald ZH	29, 36, 46, 87, 120, 123
Knecht Stefan	Sandhof 2	8714 Feldbach	14, 41, 47, 78, 104, 110, 116, 118, 124, 134
Kocher Andreas	Riedtwies 10	8636 Wald ZH	23, 31, 62, 65, 79, 82, 131, 147
Kocher Nina	Riedtwies 10	8636 Wald ZH	8
Korrodi Paul	Moos 3	8824 Schönenberg ZH	168, 169, 177, 183, 189, 213, 220
Krauer Stefan	Strangenhholzstr. 3	8633 Wolfhausen	13, 33, 44, 56, 67
Kuster Philipp	Wappenswilerstr. 48	8344 Bäretswil	10
Ledergerber Andrin + Domenik	Schlattstr. 67	8704 Herrliberg	2, 24, 32, 42, 63, 70, 74, 76, 99, 108, 112, 127, 136, 137, 141
Ledergerber Andrin + Selina	Schlattstr. 67	8704 Herrliberg	30

Kompetent rund um Milch

- Interessenvertretung Milchmarkt
- Beratungen für Milch- und Käseereignossenschaften
- Beitrag an Betriebs- und Familienhelferdienst
- Vergünstigte Kurse und Weiterbildungen

Litschi Reto und Stefanie	Sädelstr. 1	8498 Gibswil	153, 157, 164, 166, 167, 184, 190, 192, 202, 203, 221, 223
Muggler Ruedi	Wiesental 4	8492 Wila	83
Odermatt Christoph	Berneggstr. 5	8340 Hinwil	22, 69
Rüegg Ivan	Breitacherstr. 1	8617 Mönchaltorf	27, 86, 97
Rüegg Thomas	Dettenried 59	8484 Weisslingen	128, 142
Schaerer Sven	Schönaustr. 22	8344 Bäretswil	178, 191, 210, 216
Schärer Erich-Anton	Bäpur 33	8618 Oetwil am See	187, 204
Schaukelberger Samuel	Dürstelenstr. 119	8335 Hittnau	45, 130, 140
Schaukelberger-Eberle Chiara	Dürstelenstr. 119	8335 Hittnau	100
Schläpfer Andreas	Fälmisstr. 15	8636 Wald ZH	209
Schmid David	Vordere Höchi 15	8816 Hirzel	155, 171
Schrepfer Martin	Hintersennenberg 12	8636 Wald ZH	154, 161, 162, 170, 175, 182, 193, 196, 208, 211, 217, 224
Strickhof Lindau	Eschikon 21	8315 Lindau	101, 173, 215
Vollenweider Thomas + Patrick	Talacherhof 1	8308 Illnau	53, 54
Zwischenbrugger Florian	Gerstr. 20	8636 Wald ZH	12, 17, 37, 40, 135



**synchron
läuft's besser.
auch beim
Buchhalten.**





NEU: Valtra G-Serie CVT mit stufenlosem Getriebe

YOUR WORKING MACHINE

Allrounder-Traktor
4 Modelle (105 - 145 PS)
Smart-Farming-Technologien



Ihr Valtra-Händler in der Region:


GRIMM
FORST- & MASCHINENBETRIEB GMBH

**Grimm Forst- und
Maschinenbetrieb GmbH**
Neuggstr. 10, 8340 Hinwil
043 843 05 80

Ein Händler der **GVS** AGRAR

1	Bachofen's Cavral FANCY CH 120.1891.2442.6	BS26/GA 86% +376 +30 +0.21 +30 +0.23 GZW: 1111
	V: CAVRAL-ET CH 120.1439.4655.2	geb.: 26.03.25
	M: FAYANA CH 120.1697.1927.7	1. Lakt 2.09 6323 4.51 3.86 105 BD
	MV: JAGUAR-ET CH 120.0711.7494.2	LBE 83-82-83/85-80/83 1.L
	E: Bachofen Ruedi+ Tobias, Hinwil	
2	Lädi's Juri THINKABELL CH 120.1895.4125.4	BS26/GA 87% +193 +18 +0.14 +11 +0.06 GZW: 1078
	V: JURJ CH 120.1484.6666.6	geb.: 27.02.25
	M: TROJKA CH 120.1650.5755.7	Ø 2L 7800 4.38 3.97 94 LP 109 BD
	MV: BORMIO CH 120.1510.3273.5	LBE 90-88-82/87-82/86 2.L
	E: Ledergerber Andrin + Domenik, Herliberg	
3	NEVADA CH 120.1849.8382.0	BS26/GA 85% +196 +19 +0.15 +17 +0.14 GZW: 1169
	V: RAY CH 120.1585.2060.0	geb.: 13.01.25
	M: NERA CH 120.1563.0723.4	Ø 2L 6475 4.18 3.92 82 LP 103 BD
	MV: APPLE-ET CH 120.1439.4566.1	LBE 83-83-82/82-84/83 1.L
	E: BG Egli / Schaufelberger, Rüti ZH	
4	BOLIVIA CH 120.1849.8375.2	BS26/A 41% +132 -9 -0.20 +6 +0.02 GZW: 1036
	V: PETE-ET CH 120.1309.0035.2	geb.: 09.12.24
	M: BONITA CH 120.1316.9605.6	Ø 5L 9262 3.90 3.86 101 LP 101 BD
	MV: SALOMON CH 120.0962.9600.1	LBE 85-85-81/83-82/83 1.L
	E: BG Egli / Schaufelberger, Rüti ZH	
5	CAROLA CH 120.1768.2430.8	BS26/A 38% +566 +19 -0.05 +27 +0.09 GZW: 1178
	V: CAVRAL-ET CH 120.1439.4655.2	geb.: 10.11.24 bel. 21.03.26
	M: CALIMERA CH 120.1460.7785.7	Ø 2L 9810 3.96 3.32 103 LP 93 BD
	MV: CALVIN-ET CH 120.0794.8035.9	LBE 84-82-80/80-83/82 1.L
	E: Hediger Adolf + Stefanie, Pfäffikon ZH	
6	Schmid BS Adee REA CH 120.1758.3437.7	BS26/GA 86% +507 -3 -0.32 +12 -0.08 GZW: 1122
	V: ADEE CH 120.1570.4769.6	geb.: 16.10.24 bel. 28.03.26
	M: JBEA CH 120.1272.2784.4	Ø 6L 8158 3.86 3.11 87 LP 79 BD
	MV: FELCO CH 120.1078.9868.2	LBE 87-84-82/79-75/82 1.L
	E: Geschwister Schmid Barbara+Marcel, Meilen	
7	Auer's Elias OMIDA CH 120.1819.9912.1	BS26/GA 85% +584 +37 +0.18 +32 +0.15 GZW: 1185
	V: ELIAS CH 120.1696.1961.4	geb.: 13.10.24 bel. 16.10.25
	M: ODELIA CH 120.1738.7838.0	Ø 1L 305 8498 4.57 4.06 109 LP 99 BD
	MV: OWEN CH 120.1542.4213.1	LBE 87-86-80/84-77/83 1.L
	E: Auer Roman & Heidi, Wetzikon ZH	
8	Kocher's Pete SELINA CH 120.1799.8496.2	BS26/GA 87% +842 +22 -0.16 +23 -0.09 GZW: 1140
	V: PETE-ET CH 120.1309.0035.2	geb.: 03.09.24 bel. 11.12.25
	M: ADELIA-ET CH 120.1722.3609.9	Ø 1L 305 8420 3.79 3.73 113 LP 105 BD
	MV: OWEN CH 120.1542.4213.1	LBE 85-85-82/81-81/82 1.L
	E: Kocher Nina, Wald ZH	



Bestes Futter für Ihre Kühe

Wir häckseln Gras professionell, schnell und termingerecht.

Hochsilo

Fahrsilo

Ballen

Ø80-135

**Jetzt ist
Häckselzeit**

Lohnarbeiten

Landesprodukte

Bodenverbesserung

Gartenpflege

Winterdienst



Beat Keller

Kalk- und Landesprodukte

8620 Ettenhausen b. Wetzikon • 079 635 24 13
info@kelleragro.ch • www.kelleragro.ch

- 9 Bachofen's Brice BELEZEA CH 120.1795.4787.7 BS26/GA 88% -178 +20 +0.39 +17 +0.32 GZW: 1131**
V: BRICE-ET CH 120.1313.8044.3 geb.: 20.05.24 bel. 07.01.26
M: BRANDY CH 120.1355.0037.3 Ø 3L 9108 4.59 3.99 103 LP 106 BD
MV: LANCHESTER CH 120.1354.9980.6 LBE 93-93-87/92-89/91 3.L
E: Bachofen Ruedi+ Tobias, Hinwil
- 10 KusterGen Cavral CANDY CH 120.1769.3701.5 BS26/GA 85% +382 +21 +0.08 +29 +0.21 GZW: 1152**
V: CAVRAL-ET CH 120.1439.4655.2 geb.: 06.04.24 ET: 24.10.25
M: BEVERLY CH 120.1367.7174.1 Ø 4L 8142 4.28 3.42 90 LP 91 BD
MV: BIVER CH 120.0942.9007.0 LBE 94-94-88/95-93/93 3.L
E: Kuster Philipp, Bäretswil
- 11 Schnellmann's Pete PEPITA CH 120.1729.6615.6 BS26/GA 88% -20 +8 +0.12 -4 -0.04 GZW: 983**
V: PETE-ET CH 120.1309.0035.2 geb.: 06.04.24 bel. 09.01.26
M: BIELLA CH 120.1554.3138.1 Ø 2L 9011 3.98 3.29 109 LP 95 BD
MV: BARCA CH 120.1262.1359.6 LBE 83-83-78/79-84/80 1.L
E: Deflorin Jann + Tüfer Aline , Zürich
- 12 SVENJA CH 120.1803.3338.4 BS26/A 41% +513 +15 -0.08 +20 +0.03 GZW: 1144**
V: BRICE-ET CH 120.1313.8044.3 geb.: 23.03.24 bel. 27.10.25
M: SARINA CH 120.1518.3309.7 Ø 3L 8983 3.77 3.57 110 LP 118 BD
MV: AMIR CH 120.1253.2069.1 LBE 87-87-83/81-78/83 1.L
E: Zwischenbrugger Florian, Wald ZH
- 13 ZUMBA CH 120.1806.6633.8 BS26/A 38% +270 +26 +0.20 +21 +0.16 GZW: 1129**
V: HISCHIER CH 120.1653.9281.8 geb.: 17.03.24 bel. 15.01.26
M: ZILA CH 120.1586.8541.5 Ø 2L 7519 3.94 3.52 89 LP 85 BD
MV: BLOOMING-ET CH 120.0825.6880.8 LBE 83-83-82/80-79/81 1.L
E: Krauer Stefan, Wolfhausen
- 14 SANDHOF'S Aiven SYBILLE CH 120.1738.2794.4 BS26/GA 87% +364 -9 -0.33 +10 -0.04 GZW: 1123**
V: AIVEN-ET CH 120.1497.1881.8 geb.: 08.01.24 bel. 26.09.25
M: SINDARELLA CH 120.1610.1755.5 Ø 2L 7887 3.69 3.58 96 LP 98 BD
MV: BARCA CH 120.1262.1359.6 LBE 78-80-84/84-84/82 1.L
E: Knecht Stefan, Feldbach



- 15 AS Kirchbühl Guy ROXANNE CH 120.1742.3930.2**
geb.: 15.12.23 gek.: 21.02.26 BS26/GA 86% +100 +27 +0.32 +17 +0.18 GZW: 1283
V: GUY CH 120.1553.5565.6 LBE
VV: NORO SG-ET CH 120.1436.1926.5 1.Wägung 26 kg 3.6 % 3.28 %
M: ORINDA CH 120.1623.0138.7 HL:
MV: ALDO SG-ET CH 120.1498.0559.4 **E: Arnold Hansueli, 8706 Meilen**
- 16 Bachofen's Defender PICANTE CH 120.1795.4774.7**
geb.: 14.11.23 gek.: 17.03.26 BS26/GA 89% +323 +2 -0.15 +19 +0.11 GZW: 1117
V: DEFENDER-ET US 3138790772.9 LBE
VV: DAREDEVIL-ET US 3012559129.9
M: PAVIA CH 120.1259.9767.1 HL:
MV: BLOOMING-ET CH 120.0825.6880.8 **E: Bachofen Ruedi+ Tobias, 8340 Hinwil**
- 17 PANILA CH 120.1803.3328.5**
geb.: 08.11.23 BS26/A 37% -154 -10 -0.05 +3 +0.11 GZW: 1008
V: JINXER CH 120.1568.5059.4 LBE
VV: O MALLEY FR 4427424483.1
M: PATTY CH 120.1654.6446.1 HL:
MV: HOLDRIO CH 120.1398.8113.3 **E: Zwischenbrugger Florian, 8636 Wald ZH**
- 18 ANITA CH 120.1563.0859.0**
geb.: 25.10.23 gek.: 12.12.25 BS26/CH 38% +142 +22 +0.22 +23 +0.25 GZW: 1128
V: OWEN CH 120.1542.4213.1 LBE 82-78-84/85-87/83 1.L
VV: O MALLEY FR 4427424483.1 Einsatzleistung 28.9 kg 3.93 % 4.06 %
M: ARNI CH 120.1563.0693.0 HL:
MV: NELLO CH 120.1005.4016.8 **E: BG Egli / Schaufelberger, 8630 Rütli ZH**
- 19 BAILEYS CH 120.1768.4061.2**
geb.: 21.10.23 gek.: 10.12.25 BS26/G 88% +489 +9 -0.14 +25 +0.11 GZW: 1166
V: BINIAM CH 120.1553.5503.8 LBE 85-85-81/81-82/82 1.L
VV: DREAMER-ET CH 120.0697.4255.9 Einsatzleistung 26.4 kg 3.68 % 3.62 %
M: ANDORRA CH 120.1447.3187.4 HL:
MV: ANIBAL-ET CH 120.0830.2516.4 **E: Fenner Joël, 8626 Ottikon**
- 20 Hefti's Leon Pp LOLLIPOP CH 120.1672.2495.7**
geb.: 03.10.23 gek.: 16.12.25 BS26/CH 42% +467 +24 +0.07 +21 +0.06 GZW: 1149
V: LEON PP-ET CH 120.1371.0303.9 LBE 82-83-84/83-81/82 1.L
VV: FILOMEN P CH 120.1434.0249.2 Einsatzleistung 33.2 kg 4.24 % 3.52 %
M: LAMBADA CH 120.1504.5981.6 HL:
MV: LENNOX CH 120.1197.0288.5 **E: Hefti Thomas, 8340 Hinwil**
- 21 Hefti's Pete PANDORRA CH 120.1672.2494.0**
geb.: 28.09.23 gek.: 10.01.26 BS26/CH 42% +136 +1 -0.06 -2 -0.10 GZW: 1008
V: PETE-ET CH 120.1309.0035.2 LBE
VV: CALVIN-ET CH 120.0794.8035.9 2 Wägungen 30.2 kg 5.04 % 2.83 %
M: HARLEY CH 120.1258.0169.5 HL:
MV: HAEGAR CH 120.1185.8292.1 **E: Hefti Thomas, 8340 Hinwil**
- 22 Unterbernegg's Hank HAVANNA CH 120.1733.9958.8**
geb.: 24.09.23 gek.: 10.11.25 BS26/G 85% -102 +8 +0.17 +7 +0.14 GZW: 1108
V: HANK-ET CH 120.1625.9108.5 LBE 83-85-79/84-83/83 1.L
VV: APPELE-ET CH 120.1439.4566.1 Einsatzleistung 21.5 kg 4.03 % 3.78 %
M: BIASCA CH 120.1469.5822.4 HL:
MV: BROLY-ET CH 120.1313.8040.5 **E: Odermatt Christoph, 8340 Hinwil**

23 Kocher's Pete PEPERONI CH 120.1799.8459.7

geb.: 24.09.23 gek.: 22.11.25
V: PETE-ET CH 120.1309.0035.2
VV: CALVIN-ET CH 120.0794.8035.9
M: PASSAJA CH 120.1480.3215.1
MV: PASSAT CH 120.1057.9786.4

BS26/CH 51% -37 -3 -0.02 +4 +0.07 GZW: 1014
LBE 87-83-82/87-83/85 1.L
Einsatzleistung 22.3 kg 3.76 % 4.08 %
HL:
E: Kocher Andreas, 8636 Wald ZH

24 Lädi's Clem Sg CHEERS CH 120.1736.1657.9

geb.: 21.09.23 gek.: 09.03.26
V: CLEM SG-ET CH 120.1613.2148.5
VV: ALDO SG-ET CH 120.1498.0559.4
M: SANTANA CH 120.1169.7374.5
MV: ALINO CH 120.0677.5320.5

BS26/GA 86% -211 -5 +0.06 -12 -0.07 GZW: 975
LBE
HL:
E: Ledergerber Andrin + Domenik, 8704 Herrliberg



DairyXpert

   by melior

melior
besser gefüttert

Milchviehfütterungskonzept



Gesundheit



Immunität



Sicherheit

Meliofeed AG
melior.ch

3360 Herzogenbuchsee
8523 Hagenbuch • 1510 Moudon

Markus Kuriger • 079 352 55 91
Verkaufsberater



90
1936

ORIGINAL
BRAUNVIEH



FÜR MILCH UND FLEISCH



SCHWEIZER ORIGINAL BRAUNVIEHZUCHTVERBAND

PRÄSIDENT

Ruedi Frehner
frehner-raschle@bluewin.ch
T 079 612 07 00

GESCHÄFTSSTELLE

Zeitschrift Original Züchter
Corinne Suter
SOBZV@bluewin.ch

«OB-LÄDELI»

Elisabeth Honegger
f.honegger@vtxmail.ch
T 044 938 16 55

ob-news.ch

- 25 SUNNY CH 120.1779.1252.3**
 geb.: 01.09.23 gek.: 31.01.26 BS26/CH 40% -58 -17 -0.21 +0 +0.03 GZW: 1022
 V: ADEE CH 120.1570.4769.6 LBE 83-81-78/81-84/81 1.L
 VV: HUGE SG-ET CH 120.1377.9862.4 2 Wägungen 18.8 kg 4.01 % 3.82 %
 M: STARLIGHT CH 120.1617.0344.1 HL:
 MV: ARROW IT 21002045985.3 **E: Anderegg Heinz, 8340 Hinwil**
- 26 Rechsteiner's Pete FRAENZI CH 120.1727.3097.9**
 geb.: 29.08.23 gek.: 01.11.25 BS26/G 89% +150 +10 +0.05 -3 -0.11 GZW: 1025
 V: PETE-ET CH 120.1309.0035.2 LBE 84-82-83/86-80/84 1.L
 VV: CALVIN-ET CH 120.0794.8035.9 Einsatzleistung 24.6 kg 3.8 % 3.48 %
 M: FARNI CH 120.1519.1808.4 HL:
 MV: AMIR CH 120.1253.2069.1 **E: Auer Roman & Heidi, 8620 Wetzikon ZH**
- 27 FORTUNA CH 120.1599.3739.1**
 geb.: 28.08.23 gek.: 26.12.25 BS26/GA 88% +608 +26 +0.01 +15 -0.08 GZW: 1132
 V: LEON PP-ET CH 120.1371.0303.9 LBE 81-79-81/84-81/82 1.L
 VV: FILOMEN P CH 120.1434.0249.2 Einsatzleistung 28.8 kg 3.75 % 2.88 %
 M: TULUNA CH 120.1479.5072.2 HL:
 MV: VILENO CH 120.0740.2882.2 **E: Rüegg Ivan, 8617 Mönchaltorf**
- 28 SUNY CH 120.1563.0848.4**
 geb.: 26.08.23 gek.: 29.10.25 BS26/CH 41% +35 +7 +0.07 +11 +0.14 GZW: 1054
 V: PETE-ET CH 120.1309.0035.2 LBE 85-83-85/86-86/85 1.L
 VV: CALVIN-ET CH 120.0794.8035.9 Einsatzleistung 26.6 kg 4.55 % 3.99 %
 M: SIMONA CH 120.1316.9648.3 HL:
 MV: SILVER-ET US 3129321124.8 **E: BG Egli / Schaufelberger, 8630 Rütli ZH**
- 29 RACHEL CH 120.1789.0856.3**
 geb.: 25.08.23 gek.: 08.02.26 BS26/A 35% +179 +3 -0.07 +11 +0.06 GZW: 1134
 V: FOREVER-ET CH 120.1653.9285.6 LBE
 VV: FACT-ET CH 120.1127.4206.2 2 Wägungen 27.9 kg 3.01 % 3.64 %
 M: RAVIVA CH 120.1572.8908.9 HL:
 MV: WALKER CH 120.1389.2963.8 **E: Kägi Martin & Daniel, 8636 Wald ZH**
- 30 Schmbach's Pete PRIVINA CH 120.1675.1778.3**
 geb.: 13.08.23 gek.: 24.09.25 BS26/G 90% -332 -14 -0.01 -5 +0.09 GZW: 982
 V: PETE-ET CH 120.1309.0035.2 LBE 81-82-86/87-80/84 1.L
 VV: CALVIN-ET CH 120.0794.8035.9 Einsatzleistung 22.5 kg 4.33 % 3.82 %
 M: BESCARA CH 120.1621.4410.6 HL:
 MV: BARCA CH 120.1262.1359.6 **E: Ledergerber Andrin + Selina, 8704 Herrliberg**
- 31 Kocher's Biniam CHIARA CH 120.1722.3644.0**
 geb.: 02.08.23 gek.: 02.09.25 BS26/G 89% +211 +22 +0.18 +22 +0.20 GZW: 1212
 V: BINIAM CH 120.1553.5503.8 LBE 85-83-76/86-86/83 1.L
 VV: DREAMER-ET CH 120.0697.4255.9 Proj. Lakt. 305 7604 kg 4.20 % 4.13 % 107 BD
 M: CORINA-ET CH 120.1604.5378.1 HL:
 MV: SALOMON CH 120.0962.9600.1 **E: Kocher Andreas, 8636 Wald ZH**
- 32 Studhalter's Brice BIFIDUS CH 120.1725.9779.4**
 geb.: 01.08.23 gek.: 26.12.25 BS26/CH 40% +497 +13 -0.10 +18 +0.00 GZW: 1164
 V: BRICE-ET CH 120.1313.8044.3 LBE 85-78-77/85-77/81 1.L
 VV: BENDER-ET IT 34990885777.8 2 Wägungen 30.8 kg 3.97 % 3.7 %
 M: SUEDWIND CH 120.1419.1530.7 HL:
 MV: SUPERSTAR IT 14990127961.0 **E: Ledergerber Andrin + Domenik, 8704 Herrliberg**
- 33 JANA CH 120.1698.7847.9**
 geb.: 27.07.23 gek.: 12.11.25 BS26/CH 40% +289 +6 -0.08 +8 -0.03 GZW: 1096
 V: HANK-ET CH 120.1625.9108.5 LBE 83-83-81/86-82/83 1.L
 VV: APPLE-ET CH 120.1439.4566.1 Einsatzleistung 28.1 kg 3.69 % 3.6 %
 M: JAMBA CH 120.1290.2894.4 HL:
 MV: BLOOMING-ET CH 120.0825.6880.8 **E: Krauer Stefan, 8633 Wolfhausen**

Chäsi Girenbad

TRADITION & INNOVATION

Neu mit
Online-Shop!



CHÄSLÄDELI & GIREBEIZLI

Mo.-Fr. 8.00-18.30 / Sa. 8.00-16.00

Christa & Philipp Egli, Höhenstrasse 110, 8340 Hinwil

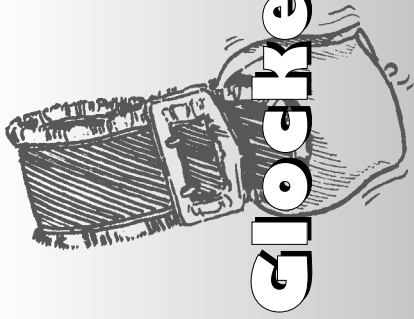
044 937 20 69

www.chaesi-girenbad.ch / info@chaesi-girenbad.ch

**STARKE
BAUTEN
FÜR
STARKES
ORIGINAL
BRAUN-
VIEH**



- 34 Schmid BS Oregon QUILA CH 120.1758.3414.8**
 geb.: 27.07.23 gek.: 29.01.26
 V: OREGON CH 120.1570.4632.3
 VV: FILOMEN P CH 120.1434.0249.2
 M: NAILA CH 120.1466.7842.9
 MV: KIRO CH 120.1271.8259.4
 BS26/G 84% -383 +12 +0.40 -10 +0.05 GZW: 1023
 LBE
 2 Wägungen 29.4 kg 4.1 % 3.34 %
 HL:
E: Geschwister Schmid Barbara+Marcel, 8706 Meilen
- 35 Hefti's Biniam BARBIE CH 120.1672.2492.6**
 geb.: 25.07.23 gek.: 01.11.25
 V: BINIAM CH 120.1553.5503.8
 VV: DREAMER-ET CH 120.0697.4255.9
 M: BEAUTY CH 120.1258.0126.8
 MV: BLOOMING-ET CH 120.0825.6880.8
 BS26/CH 45% +61 +17 +0.20 +14 +0.17 GZW: 1140
 LBE 84-85-82/83-83/83 1.L
 Einsatzleistung 30.4 kg 4.77 % 3.79 %
 HL:
E: Hefti Thomas, 8340 Hinwil
- 36 EMILIA CH 120.1677.8804.6**
 geb.: 16.07.23 gek.: 11.02.26
 V: FOREVER-ET CH 120.1653.9285.6
 VV: FACT-ET CH 120.1127.4206.2
 M: EMMA CH 120.1330.3295.1
 MV: SOLO CH 120.0908.5401.6
 BS26/A 39% +356 +14 +0.00 +12 -0.01 GZW: 1134
 LBE
 2 Wägungen 30.6 kg 3.29 % 3.36 %
 HL:
E: Kägi Martin & Daniel, 8636 Wald ZH
- 37 CARMA CH 120.1725.5411.7**
 geb.: 04.06.23 gek.: 26.10.25
 V: OWEN CH 120.1542.4213.1
 VV: O MALLEY FR 4427424483.1
 M: CHIARA CH 120.1350.5717.4
 MV: SALOMON CH 120.0962.9600.1
 BS26/CH 42% +767 +22 -0.12 +21 -0.08 GZW: 1176
 LBE
 Einsatzleistung 32.7 kg 3.52 % 3.23 %
 HL:
E: Zwischenbrugger Florian, 8636 Wald ZH
- 38 ERIKA CH 120.1639.3378.5**
 geb.: 30.03.23 gek.: 28.06.25
 V: PETE-ET CH 120.1309.0035.2
 VV: CALVIN-ET CH 120.0794.8035.9
 M: EVITA CH 120.0974.0909.7
 MV: ZASTER-ET IT 21000782330.1
 BS26/CH 48% -4 -7 -0.10 +2 +0.03 GZW: 1010
 LBE 83-85-82/84-85/83 1.L
 1. Lakt 2.03 289 6039 kg 3.84 % 3.56 % 103 BD
 HL:
E: Ackermann Sepp und Ladina, 8497 Fischenthal
- 39 Schafflützel Dobry Byk ALBERTA CH 120.1666.1611.1**
 geb.: 24.03.23 gek.: 13.12.25
 V: DOBRY BYK-ET CH 120.1150.0452.5
 VV: SINATRA-ET AT 410015229.2
 M: SARINA CH 120.1561.4623.9
 MV: JEFF CH 120.1408.4209.3
 BS26/G 88% +187 -10 -0.25 -7 -0.19 GZW: 998
 LBE
 Einsatzleistung 38.8 kg 3.61 % 3.32 %
 HL:
E: Deflorin Jann + Tüfer Aline , 8041 Zürich
- 40 XDober's Leon LEIKA P CH 120.1683.6516.1**
 geb.: 13.03.23 gek.: 20.07.25
 V: LEON PP-ET CH 120.1371.0303.9
 VV: FILOMEN P CH 120.1434.0249.2
 M: COLMI CH 120.1544.5204.2
 MV: CADENCE-ET US 71130650.7
 BS26/G 88% +373 +19 +0.06 +5 -0.11 GZW: 1087
 LBE
 Proj. Lakt. 305 7463 kg 3.93 % 3.51 % 114 BD
 HL:
E: Zwischenbrugger Florian, 8636 Wald ZH
- 41 SANDHOF'S Owen ELENI CH 120.1738.2769.2**
 geb.: 09.03.23 gek.: 08.10.25
 V: OWEN CH 120.1542.4213.1
 VV: O MALLEY FR 4427424483.1
 M: ENRICA CH 120.1347.8082.0
 MV: HAEGAR CH 120.1185.8292.1
 BS26/G 89% +374 +33 +0.24 +23 +0.13 GZW: 1153
 LBE 86-84-82/85-84/84 1.L
 Einsatzleistung 25.3 kg 4.39 % 3.59 %
 HL:
E: Knecht Stefan, 8714 Feldbach
- 42 Lädi's Hannover HANNA CH 120.1736.1644.9**
 geb.: 03.03.23 gek.: 28.08.25
 V: HANNOVER CH 120.1509.7945.1
 VV: HOLDRIO CH 120.1398.8113.3
 M: HAVANNA CH 120.1610.5878.7
 MV: HOLDRIO CH 120.1398.8113.3
 BS26/G 89% +465 +7 -0.17 +7 -0.13 GZW: 1101
 LBE 85-85-83/84-84/84 1.L
 Proj. Lakt. 305 7819 kg 3.80 % 3.52 % 109 BD
 HL:
E: Ledergerber Andrin + Domenik, 8704 Herrliberg



Emil Wessner u. Sohn
Glockenhandlung AG

Wiesenweg 3, CH-8854 Siebnen

Telefon 055 440 22 79

emil@glocken-emil.ch

www.glocken-emil.ch

Unsere Öffnungszeiten:

08.00 bis 11.30 Uhr

13.30 bis 18.00 Uhr

Samstag nach Vereinbarung



- 43 Alig's Owen OLGA CH 120.1731.1884.4**
 geb.: 02.03.23 gek.: 28.01.26 BS26/CH 37% +531 +20 -0.03 +27 +0.11 GZW: 1164
 V: OWEN CH 120.1542.4213.1 LBE
 VV: O MALLEY FR 4427424483.1 2 Wägungen 33.9 kg 4.09 % 3.46 %
 M: SUSI CH 120.1305.9196.3 HL:
 MV: STABILO CH 120.0820.3608.6 **E: Alig Peter, 8608 Bubikon**
- 44 BACCARA CH 120.1698.7832.5**
 geb.: 26.02.23 gek.: 07.08.25 BS26/CH 47% +274 +8 -0.04 +13 +0.05 GZW: 1033
 V: BARCA CH 120.1262.1359.6 LBE 85-85-84/83-82/84 1.L
 VV: HAEGAR CH 120.1185.8292.1 Proj. Lakt. 305 6586 kg 3.77 % 3.86 % 84 BD
 M: JENNY CH 120.1290.2952.1 HL:
 MV: BIVER CH 120.0942.9007.0 **E: Krauer Stefan, 8633 Wolfhausen**
- 45 Schuff's Otto SINA CH 120.1656.2784.2**
 geb.: 21.02.23 gek.: 12.09.25 BS26/G 87% +600 +11 -0.18 +15 -0.08 GZW: 1116
 V: OTTO CH 120.1594.9402.3 LBE 85-85-81/86-82/84 1.L
 VV: O MALLEY FR 4427424483.1 Proj. Lakt. 305 7586 kg 4.15 % 3.65 % 81 BD
 M: SIMBA CH 120.1425.3501.6 HL:
 MV: SIMBABOY CH 120.1025.4133.0 **E: Schaufelberger Samuel, 8335 Hittnau**
- 46 PALERMA CH 120.1677.8784.1**
 geb.: 19.02.23 gek.: 20.08.25 BS26/CH 45% +734 +29 +0.00 +19 -0.09 GZW: 1123
 V: OWEN CH 120.1542.4213.1 LBE 85-84-83/81-81/82 1.L
 VV: O MALLEY FR 4427424483.1 Proj. Lakt. 305 8831 kg 3.76 % 3.39 % 102 BD
 M: PINA CH 120.1330.3255.5 HL:
 MV: GENOX-BOY CH 120.0794.8936.9 **E: Kägi Martin & Daniel, 8636 Wald ZH**
- 47 thampi's Pete REGA CH 120.1727.6064.8**
 geb.: 14.02.23 gek.: 26.08.25 BS26/CH 53% +548 +14 -0.11 +17 -0.04 GZW: 1120
 V: PETE-ET CH 120.1309.0035.2 LBE 85-84-83/83-83/84 1.L
 VV: CALVIN-ET CH 120.0794.8035.9 Proj. Lakt. 305 8846 kg 3.85 % 3.41 % 101 BD
 M: RAMONA CH 120.1455.9030.2 HL:
 MV: BAYS-ET CH 120.1145.9349.5 **E: Knecht Stefan, 8714 Feldbach**
- 48 NATALIA CH 120.1731.4231.3**
 geb.: 10.02.23 gek.: 18.03.25 BS26/G 90% +6 +7 +0.09 +6 +0.08 GZW: 1099
 V: BRICE-ET CH 120.1313.8044.3 LBE 82-85-83/85-86/84 1.L
 VV: BENDER-ET IT 34990885777.8 Ø 1L 305 6436 kg 4.44 % 3.57 % 94 LP 105 BD
 M: NAVARA CH 120.1253.8366.5 HL:
 MV: CALVIN-ET CH 120.0794.8035.9 **E: Deflorin Jann + Tüfer Aline, 8041 Zürich**
- 49 OCTAVIA CH 120.1654.7590.0**
 geb.: 30.01.23 gek.: 30.09.25 BS26/G 90% +119 -5 -0.14 +4 -0.01 GZW: 952
 V: SUPERSTAR IT 14990127961.0 LBE 84-85-82/83-82/83 1.L
 VV: BLOOMING-ET CH 120.0825.6880.8 Einsatzleistung 23.5 kg 3.88 % 3.34 %
 M: NIAGARA CH 120.1373.5414.1 HL:
 MV: NORWIN CH 120.0810.8209.1 **E: Fenner Joël, 8626 Ottikon**
- 50 ANGELA CH 120.1563.0825.5**
 geb.: 10.01.23 gek.: 13.09.25 BS26/CH 43% +299 -6 -0.24 +7 -0.04 GZW: 1095
 V: AIVEN-ET CH 120.1497.1881.8 LBE 84-84-83/86-80/84 1.L
 VV: HUGE SG-ET CH 120.1377.9862.4 Proj. Lakt. 305 7756 kg 3.80 % 3.71 % 97 BD
 M: AGI CH 120.1316.9677.3 HL:
 MV: HIGHLIGHT-ET CH 120.1253.9439.5 **E: BG Egli / Schaufelberger, 8630 Rüti ZH**
- 51 Kennel's Owen OLMA CH 120.1732.4357.7**
 geb.: 10.01.23 gek.: 14.09.25 BS26/CH 43% +384 +44 +0.39 +33 +0.27 GZW: 1195
 V: OWEN CH 120.1542.4213.1 LBE
 VV: O MALLEY FR 4427424483.1 Proj. Lakt. 305 9371 kg 4.30 % 3.82 % 101 BD
 M: LINDA CH 120.1590.3500.4 HL:
 MV: LEVI SG-ET CH 120.1352.9029.8 **E: Hess Select, 8635 Dürnten**

Getreidesammelstelle und Futtermühle Thalheim

Tel. 052 320 80 10



- preiswert
- leistungsfähig
- zuverlässig

GGT Thalheim
genossenschaftlicher
Partner der
Landwirtschaft

- 52 Kenne's Owen VALERIA CH 120.1499.4832.1**
 geb.: 07.01.23 gek.: 03.10.25
 V: OWEN CH 120.1542.4213.1
 VV: O MALLEY FR 4427424483.1
 M: VALENTINA CH 120.1406.7084.9
 MV: VIDAL-ET CH 120.0839.9346.3
 BS26/CH 42% +361 +32 +0.23 +15 +0.03 GZW: 1156
 LBE
 Einsatzleistung 32.5 kg 4.06 % 3.24 %
 HL:
E: Hess Select , 8635 Dürnten
- 53 SANIA CH 120.1725.1062.5**
 geb.: 05.01.23 gek.: 14.09.25
 V: BARCA CH 120.1262.1359.6
 VV: HAEGAR CH 120.1185.8292.1
 M: SVEJA CH 120.1508.1394.6
 MV: HUGE SG-ET CH 120.1377.9862.4
 BS26/G 90% +176 +23 +0.21 +10 +0.06 GZW: 1117
 LBE 85-83-84/84-82/84 1.L
 Proj. Lakt. 305 7596 kg 4.30 % 3.53 % 101 BD
 HL:
E: Vollenweider Thomas + Patrick, 8308 Illnau
- 54 Auer's Vincent ULTIMA CH 120.1738.7852.6**
 geb.: 16.12.22 gek.: 06.03.25
 V: VINCENT CH 120.1552.7095.9
 VV: O MALLEY FR 4427424483.1
 M: ULIMA CH 120.1552.7067.6
 MV: LENNY CH 120.1323.2564.1
 BS26/G 87% -463 +12 +0.44 +5 +0.31 GZW: 1103
 LBE 86-86-82/85-83/84 1.L
 Ø 1L 305 5965 kg 4.31 % 3.96 % 75 LP 101 BD
 HL:
E: Vollenweider Thomas + Patrick, 8308 Illnau
- 55 Lädi's Avocado AMY CH 120.1736.1635.7**
 geb.: 30.11.22 gek.: 05.07.25
 V: AVOCADO CH 120.1531.0278.8
 VV: O MALLEY FR 4427424483.1
 M: JANE CH 120.1451.3152.9
 MV: CAPUCINO CH 120.1181.7082.1
 BS26/G 88% +378 +20 +0.06 +14 +0.02 GZW: 1005
 LBE 82-84-82/84-83/82 1.L
 Proj. Lakt. 305 9033 kg 4.69 % 3.66 % 97 BD
 HL:
E: Hefti Thomas, 8340 Hinwil
- 56 Kenne's Phil PIRELLA CH 120.1732.4351.5**
 geb.: 26.11.22 gek.: 06.10.25
 V: PHIL CH 120.1179.5309.8
 VV: NORWIN CH 120.0810.8209.1
 M: JELENA CH 120.1470.1260.4
 MV: JERONIMO CH 120.0711.7496.6
 BS26/CH 44% +269 +5 -0.08 +13 +0.05 GZW: 1027
 LBE 86-85-84/86-83/85 1.L
 Einsatzleistung 28.7 kg 3.99 % 3.78 %
 HL:
E: Krauer Stefan, 8633 Wolfhausen
- 57 Imfeld Bender GINA CH 120.1719.5085.9**
 geb.: 13.11.22 gek.: 02.10.25
 V: BENDER-ET IT 34990885777.8
 VV: BIVER CH 120.0942.9007.0
 M: DILARA CH 120.1471.1456.8
 MV: HOLDRIO CH 120.1398.8113.3
 BS26/CH 46% -80 -11 -0.11 +0 +0.04 GZW: 983
 LBE
 Einsatzleistung 27.8 kg 3.67 % 3.53 %
 HL:
E: Hess Select, 8635 Dürnten
- 58 SORAYA CH 120.1652.8866.1**
 geb.: 04.11.22 gek.: 03.11.25
 V: BRICE-ET CH 120.1313.8044.3
 VV: BENDER-ET IT 34990885777.8
 M: SIMONE CH 120.1204.1143.1
 MV: ALINOR CH 120.1249.5743.0
 BS26/CH 42% +261 +16 +0.07 +11 +0.03 GZW: 1144
 LBE 80-78-81/85-83/82 1.L
 Einsatzleistung 26.8 kg 4.28 % 3.13 %
 HL:
E: Ackermann Jakob, 8497 Fischenthal
- 59 BLITZ CH 120.1669.7203.3**
 geb.: 19.10.22 gek.: 29.11.25
 V: BINIAM CH 120.1553.5503.8
 VV: DREAMER-ET CH 120.0697.4255.9
 M: CONNY CH 120.1486.1608.5
 MV: KING-ET CH 120.1231.0488.0
 BS26/CH 41% -124 -2 +0.05 +0 +0.06 GZW: 1064
 LBE 83-86-83/84-84/83 1.L
 Einsatzleistung 25.4 kg 4.15 % 3.38 %
 HL:
E: Ackermann Fritz, 8498 Gibswil
- 60 Alpin BS Phil LEONIE CH 120.1727.1993.6**
 geb.: 21.09.22 gek.: 07.07.25
 V: PHIL CH 120.1179.5309.8
 VV: NORWIN CH 120.0810.8209.1
 M: LIVIA CH 120.1331.2184.6
 MV: LENNOX CH 120.1197.0288.5
 BS26/CH 48% +83 -2 -0.07 +4 +0.02 GZW: 993
 LBE 81-81-82/83-85/82 1.L
 1. Lakt 2.10 275 6377 kg 3.70 % 3.65 % 91 BD
 HL:
E: Deflorin Jann + Tüfer Aline, 8041 Zürich



Öffentliche Viehmärkte in Ihrer Region
Appenzell, Herisau, Sargans und Wattwil

Bei uns finden Sie immer
den meistbietenden Käufer!

- Versteigerung von rund 9'500 Tieren pro Jahr -
- bis zu 20 mitbietende Käufer pro Markt -
- auf Wunsch Tiertransport vom Hof zum Marktplatz -



Anmeldefrist: jeweils am Montag in der Vorwoche
Spätere Anmeldungen möglich, solange der Markt nicht ausgebucht ist.

NSG, Postfach, 9050 Appenzell
Tel. 079 617 48 69 / E-Mail: nsg@viehanmeldung.ch
Marktprogramm und Anmeldung unter www.viehanmeldung.ch

- 61 CHERRY CH 120.1695.8526.1**
 geb.: 09.01.23 gek.: 08.01.26 BS26/CH 49% +399 +6 -0.13 +6 -0.11 GZW: 1072
 V: E.T. CH 120.1576.1177.4 LBE 82-80-72/81-82/79 1.L
 VV: ARROW IT 21002045985.3 Ø 1L 298 5933 kg 3.67 % 3.46 % 80 LP 79 BD
 M: CREOLA CH 120.1486.7819.9 HL:
 MV: NOEGGI CH 120.1318.9097.3 **E: Andereggen Heinz, 8340 Hinwil**
- 62 Kocher's Owen ORANIA CH 120.1722.3625.9**
 geb.: 04.01.23 gek.: 19.12.25 BS26/G 89% +245 +36 +0.36 +24 +0.21 GZW: 1153
 V: OWEN CH 120.1542.4213.1 LBE 83-82-81/85-82/83 1.L
 VV: O MALLEY FR 4427424483.1 Ø 1L 303 8629 kg 4.39 % 4.07 % 117 LP 105 BD
 M: MON CH 120.1406.2040.0 HL:
 MV: PHIL CH 120.1179.5309.8 **E: Kocher Andreas, 8636 Wald ZH**
- 63 Lädli's Brice TEXA-ET CH 120.1736.1637.1**
 geb.: 07.12.22 gek.: 16.03.26 BS26/G 91% +513 +7 -0.19 +15 -0.04 GZW: 1093
 V: BRICE-ET CH 120.1313.8044.3 LBE 87-85-85/85-82/85 1.L
 VV: BENDER-ET IT 34990885777.8 Ø 1L 305 7389 kg 3.75 % 3.51 % 102 LP 109 BD
 M: TREMOLA-ET CH 120.1292.6734.3 HL:
 MV: JOE-ET CH 120.0793.5404.9 **E: Ledergerber Andrin + Domenik, 8704 Herrliberg**
- 64 Auer's Brice DAISY CH 120.1738.7849.6**
 geb.: 03.12.22 gek.: 17.03.26 BS26/G 90% +1063 +33 -0.13 +44 +0.08 GZW: 1306
 V: BRICE-ET CH 120.1313.8044.3 LBE 85-84-82/86-84/84 1.L
 VV: BENDER-ET IT 34990885777.8 Ø 1L 305 8037 kg 4.23 % 4.08 % 103 LP 97 BD
 M: DONAU CH 120.1398.8140.9 HL:
 MV: HAEGAR CH 120.1185.8292.1 **E: Auer Roman & Heidi, 8620 Wetzikon ZH**
- 65 Kocher's Owen OKLAHOMA CH 120.1722.3616.7**
 geb.: 14.11.22 gek.: 03.12.25 BS26/CH 58% +747 +9 -0.28 +12 -0.19 GZW: 1143
 V: OWEN CH 120.1542.4213.1 LBE 84-86-84/86-83/85 1.L
 VV: O MALLEY FR 4427424483.1 Ø 1L 305 8858 kg 3.71 % 3.43 % 118 LP 105 BD
 M: PRINCESSE CH 120.1498.6157.6 HL:
 MV: PASSAT CH 120.1057.9786.4 **E: Kocher Andreas, 8636 Wald ZH**
- 66 Schnellmann's Owen ORELLA CH 120.1729.6537.1**
 geb.: 03.11.22 gek.: 27.01.26 BS26/CH 50% +534 +13 -0.12 +22 +0.05 GZW: 1142
 V: OWEN CH 120.1542.4213.1 LBE 84-84-84/85-81/84 1.L
 VV: O MALLEY FR 4427424483.1 Ø 1L 305 6785 kg 3.40 % 3.46 % 90 LP 72 BD
 M: SINA CH 120.1417.3673.5 HL:
 MV: SALOMON CH 120.0962.9600.1 **E: Deflorin Jann + Tüfer Aline, 8041 Zürich**
- 67 SIENA CH 120.1698.7775.5**
 geb.: 22.05.22 gek.: 21.03.26 BS26/CH 50% +232 -6 -0.22 +15 +0.09 GZW: 1122
 V: ROCKY CH 120.1520.6267.0 LBE 86-80-80/85-83/83 1.L
 VV: TOBY-ET US 3138129971.4 Ø 1L 305 7603 kg 3.25 % 3.63 % 95 LP 84 BD
 M: SIMBA CH 120.1290.2925.5 HL:
 MV: BLOOMING-ET CH 120.0825.6880.8 **E: Krauer Stefan, 8633 Wolfhausen**
- 68 Bachofen's Bender DONNA CH 120.1697.1916.1**
 geb.: 17.02.22 gek.: 28.01.25 BS26/G 90% +898 +46 +0.13 +38 +0.09 GZW: 1263
 V: BENDER-ET IT 34990885777.8 LBE 86-85-80/85-81/83 1.L
 VV: BIVER CH 120.0942.9007.0 Ø 1L 305 9371 kg 4.22 % 3.72 % 114 LP 104 BD
 M: DIANA-ET CH 120.1420.0668.4 HL:
 MV: CADENCE-ET US 71130650.7 **E: Bachofen Ruedi+ Tobias, 8340 Hinwil**
- 69 Unterbernegg's Noro Sg NEBRASKA CH 120.1655.5176.5**
 geb.: 31.08.21 gek.: 31.03.26 BS26/CH 51% -99 +8 +0.18 +11 +0.21 GZW: 1096
 V: NORO SG-ET CH 120.1436.1926.5 LBE 83-86-83/87-86/84 1.L
 VV: ANTONOV LU 299518743.0 Ø 1L 305 6539 kg 3.82 % 3.64 % 82 LP 92 BD
 M: VERONIKA CH 120.1226.2570.6 HL:
 MV: GENOX-BOY CH 120.0794.8936.9 **E: Odermatt Christoph, 8340 Hinwil**



LANDWIRTSCHAFTLICHER KUNDENDIENST BOSSHARD GMBH

Widen 18

8494 Bauma

052 386 25 45

www.bosshard-bauma.ch

Lohnarbeiten

(Pressen von Rund-, Quader- und Häckselballen)

Transporte

Handel

(Stroh, Einstreu, Futter,
Holzschnitzel, Salze, Dünger, Samen)



- 70 Ládi's Jonio JOLA CH 120.1736.1632.6**
 geb.: 21.10.22 gek.: 27.01.26 BS26/G 88% +1218 +37 -0.16 +32 -0.14 GZW: 1287
 V: JONIO IT 73990287348.3 LBE 82-83-82/83-84/82 1.L
 VV: JANCO IT 22990222365.9 Ø 1L 276 9493 kg 3.44 % 3.40 % 127 LP 108 BD
 M: PERLA CH 120.1422.7734.3 HL:
 MV: PETE-ET CH 120.1309.0035.2 **E: Ledergerber Andrin + Domenik, 8704 Herrliberg**
- 71 MILY CH 120.1563.0810.1**
 geb.: 19.10.22 gek.: 12.11.25 BS26/CH 53% +18 +25 +0.35 +15 +0.20 GZW: 1070
 V: BARCA CH 120.1262.1359.6 LBE 81-80-83/84-84/82 1.L
 VV: HAEGAR CH 120.1185.8292.1 Ø 1L 305 7060 kg 4.46 % 3.95 % 94 LP 100 BD
 M: MILENA CH 120.1316.9599.8 HL:
 MV: BIVER CH 120.0942.9007.0 **E: BG Egli / Schaufelberger, 8630 Rütli ZH**
- 72 Auer's Biniam OMEYRA CH 120.1738.7839.7**
 geb.: 08.10.22 gek.: 03.03.26 BS26/G 89% +458 +25 +0.09 +26 +0.14 GZW: 1281
 V: BINIAM CH 120.1553.5503.8 LBE 80-75-79/84-78/80 1.L
 VV: DREAMER-ET CH 120.0697.4255.9 Ø 1L 305 5881 kg 4.57 % 4.10 % 77 LP 99 BD
 M: OMALA CH 120.1552.7080.5 HL:
 MV: O MALLEY FR 4427424483.1 **E: Auer Roman & Heidi, 8620 Wetzikon ZH**
- 73 Hefti's Jj-P JULIETTE CH 120.1672.2479.7**
 geb.: 27.09.22 gek.: 06.01.26 BS26/CH 53% +640 +26 +0.00 +13 -0.12 GZW: 1076
 V: JJ-P CH 120.1388.9629.9 LBE 86-80-81/85-83/84 2.L
 VV: HUGE SG-ET CH 120.1377.9862.4 Ø 1L 305 8042 kg 4.56 % 3.36 % 103 LP 96 BD
 M: LAJANA CH 120.1504.6000.3 HL:
 MV: LENNOX CH 120.1197.0288.5 **E: Hefti Thomas, 8340 Hinwil**
- 74 Ládi's Anibal ABIGAIL CH 120.1650.5789.2**
 geb.: 26.09.22 gek.: 07.02.26 BS26/G 90% +427 -12 -0.41 +8 -0.10 GZW: 1098
 V: ANIBAL-ET CH 120.0830.2516.4 LBE 84-83-82/83-84/83 1.L
 VV: VIGOR-ET US 195618.4 Ø 1L 305 9365 kg 3.76 % 3.49 % 123 LP 108 BD
 M: HULAPALU CH 120.1334.9520.6 HL:
 MV: SALOMON CH 120.0962.9600.1 **E: Ledergerber Andrin + Domenik, 8704 Herrliberg**
- 75 Allig's Visor P VANESSA CH 120.1624.7853.9**
 geb.: 23.09.22 gek.: 19.02.26 BS26/CH 57% +537 +37 +0.21 +12 -0.09 GZW: 1214
 V: VISOR P DE 950731351.5 LBE 79-81-82/82-80/81 1.L
 VV: VIPER P DE 948954326.9 Ø 1L 305 7685 kg 4.49 % 3.49 % 99 LP 100 BD
 M: HELGA CH 120.1531.6843.2 HL:
 MV: HOLDRIO CH 120.1398.8113.3 **E: Allig Peter, 8608 Bubikon**
- 76 Ládi's Owen OTTAWA CH 120.1650.5787.8**
 geb.: 21.09.22 gek.: 06.02.26 BS26/G 90% -456 -1 +0.25 +5 +0.30 GZW: 1027
 V: OWEN CH 120.1542.4213.1 LBE 80-81-80/82-78/80 1.L
 VV: O MALLEY FR 4427424483.1
 M: TIFFANY CH 120.1213.3800.3 HL:
 MV: BLOOMING-ET CH 120.0825.6880.8 **E: Ledergerber Andrin + Domenik, 8704 Herrliberg**
- 77 AS Kirchbüel Owen PARIS CH 120.1623.0158.5**
 geb.: 20.09.22 gek.: 08.03.26 BS26/G 89% -421 +13 +0.43 +1 +0.23 GZW: 1021
 V: OWEN CH 120.1542.4213.1 LBE 85-84-81/84-80/83 1.L
 VV: O MALLEY FR 4427424483.1 Ø 1L 305 6633 kg 4.51 % 3.81 % 86 LP 96 BD
 M: NELLY CH 120.1534.5798.7 HL:
 MV: NELLO CH 120.1005.4016.8 **E: Arnold Hansueli, 8706 Meilen**

Verlässliche Partnerschaft – Tag für Tag

Swissgenetics ist dein Partner für professionelle Besamung und nachhaltigen Zuchterfolg. Unser Aussendienst begleitet Dich ob Milchvieh- oder Mutterkuhbetrieb zuverlässig 365 Tage im Jahr.

Deine Vorteile auf einen Blick

- > Top ausgebildete BesamungstechnikerInnen in deiner Region
- > Breites Genetik-Angebot im Standardangebot und über 60 Rassen über die Reservation verfügbar
- > Persönliche Zuchtberatung
- > Lückenlose digitale Dokumentation der zuchtrelevanten Daten und Qualitätskontrolle der Samenübertragung
- > Zusätzlich bietet der Aussendienst Embryonenübertragung & interessante Hoflieferprodukte mit fachkundiger Beratung an

Swissgenetics Aussendienst



Mit Swissgenetics setzt du auf Qualität, Vertrauen und Kompetenz.

78 SANDHOF'S Visor IRINA CH 120.1610.1778.4

geb.: 01.09.22 gek.: 05.02.26
V: VISOR P DE 950731351.5
VV: VIPER P DE 948954326.9
M: ISA CH 120.1516.4503.4
MV: PASSAT CH 120.1057.9786.4

BS26/G 88% +539 +28 +0.08 +19 +0.00 GZW: 1229
LBE 83-83-79/85-84/83 1.L
Ø 1L 305 8042 kg 3.99 % 3.46 % 106 LP 98 BD
HL:
E: Knecht Stefan, 8714 Feldbach

79 Kocher's Rocky ROXANA CH 120.1722.3552.8

geb.: 21.08.22 gek.: 26.10.25
V: ROCKY CH 120.1520.6267.0
VV: TOBY-ET US 3138129971.4
M: GIULIA CH 120.1425.9797.7
MV: GINO CH 120.0987.6382.2

BS26/G 88% +598 +13 -0.15 +27 +0.08 GZW: 1213
LBE 83-84-84/86-78/84 1.L
Ø 1L 305 8833 kg 3.67 % 3.89 % 116 LP 105 BD
HL:
E: Kocher Andreas, 8636 Wald ZH



**Handeln?
Vermarkten!**

Der Tiervermarkter der Schweizer
Bäuerinnen und Bauern

058 433 79 00
anicom@anicom.ch
www.anicom.ch



anicom

- 80 ARIZONA CH 120.1563.0796.8**
geb.: 19.08.22 gek.: 06.03.26 BS26/CH 51% +139 +7 +0.02 +14 +0.13 GZW: 1101
V: DREAMER-ET CH 120.0697.4255.9 LBE 86-85-81/86-82/84 1.L
VV: SUPERSTAR IT 14990127961.0 Ø 1L 305 8148 kg 4.09 % 3.80 % 102 LP 100 BD
M: ALEXA CH 120.1316.9639.1 HL:
MV: PHIL CH 120.1179.5309.8 **E: BG Egli / Schaufelberger, 8630 Rüti ZH**
- 81 Hefti's Owen OLIVIA CH 120.1672.2478.0**
geb.: 18.08.22 gek.: 17.12.25 BS26/G 90% +238 +35 +0.35 +8 -0.01 GZW: 1085
V: OWEN CH 120.1542.4213.1 LBE 85-85-84/86-83/85 2.L
VV: O MALLEY FR 4427424483.1 Ø 1L 305 6291 kg 5.05 % 3.67 % 81 LP 96 BD
M: HARLEY CH 120.1258.0169.5 HL:
MV: HAEGAR CH 120.1185.8292.1 **E: Hefti Thomas, 8340 Hinwil**
- 82 Kocher's Palmer ASIA-ET CH 120.1722.3551.1**
geb.: 16.08.22 gek.: 06.08.25 BS26/G 90% +453 +7 -0.15 +9 -0.09 GZW: 1104
V: PALMER-ET CH 120.1387.5636.4 LBE 81-86-77/84-82/82 1.L
VV: PIERO CH 120.1218.0606.9 Ø 1L 281 7137 kg 3.69 % 3.59 % 100 LP 105 BD
M: ALINE CH 120.1210.4737.0 HL:
MV: ALINO CH 120.0677.5320.5 **E: Kocher Andreas, 8636 Wald ZH**
- 83 GIULIA CH 120.1654.3284.2**
geb.: 07.08.22 gek.: 08.11.25 BS26/CH 58% +383 +30 +0.20 +20 +0.10 GZW: 1177
V: OWEN CH 120.1542.4213.1 LBE 86-84-79/85-81/83 1.L
VV: O MALLEY FR 4427424483.1 Ø 1L 305 6918 kg 3.82 % 3.61 % 90 LP 83 BD
M: GULDA CH 120.0835.9277.2 HL:
MV: GLENN-ET CH 120.0236.6446.0 **E: Muggler Ruedi, 8492 Wila**
- 84 AS Kirchbüel Bender PAULA CH 120.1623.0154.7**
geb.: 05.08.22 gek.: 11.02.26 BS26/G 89% +318 +4 -0.12 +7 -0.06 GZW: 1049
V: BENDER-ET IT 34990885777.8 LBE 84-82-81/85-84/83 1.L
VV: BIVER CH 120.0942.9007.0 Ø 1L 305 7115 kg 3.82 % 3.51 % 89 LP 96 BD
M: ENZIAN CH 120.1129.5798.5 HL:
MV: NELGOR CH 120.0552.7031.8 **E: Arnold Hansueli, 8706 Meilen**
- 85 AS Kirchbüel Biniam POLLY CH 120.1623.0153.0**
geb.: 23.07.22 gek.: 24.11.25 BS26/G 89% -358 +8 +0.33 +7 +0.28 GZW: 1077
V: BINIAM CH 120.1553.5503.8 LBE 88-87-86/86-85/86 2.L
VV: DREAMER-ET CH 120.0697.4255.9 Ø 1L 305 7243 kg 4.54 % 3.76 % 94 LP 96 BD
M: ISABELLE CH 120.1290.3027.5 HL:
MV: NIRVANA IT 48990022965.1 **E: Arnold Hansueli, 8706 Meilen**
- 86 DISNAY CH 120.1599.3721.6**
geb.: 17.07.22 gek.: 20.02.26 BS26/G 87% +260 +27 +0.23 +11 +0.02 GZW: 1185
V: VISOR P DE 950731351.5 LBE 83-83-81/79-75/80 1.L
VV: VIPER P DE 948954326.9 Ø 1L 305 7453 kg 4.40 % 3.57 % 93 LP 90 BD
M: DANIELLE CH 120.1549.7349.3 HL:
MV: BRASILIO-ET CH 120.1194.9117.8 **E: Rüegg Ivan, 8617 Mönchaltorf**
- 87 RIONDA CH 120.1677.8726.1**
geb.: 16.05.22 gek.: 16.01.26 BS26/CH 52% +697 +23 -0.06 +24 +0.00 GZW: 1198
V: O MALLEY FR 4427424483.1 LBE 83-83-84/86-82/84 1.L
VV: BENDER-ET IT 34990885777.8 Ø 1L 305 9448 kg 3.74 % 3.48 % 125 LP 100 BD
M: REZIA CH 120.1330.3262.3 HL:
MV: BLOOMING-ET CH 120.0825.6880.8 **E: Kägi Martin & Daniel, 8636 Wald ZH**

88 JETTA CH 120.1563.0784.5

geb.: 06.05.22 gek.: 29.08.25
V: ROCKY CH 120.1520.6267.0
VV: TOBY-ET US 3138129971.4
M: JENI CH 120.0663.7741.9
MV: FANTASTIC-ET CH 120.0550.7284.4

BS26/CH 53% -304 -9 +0.05 -6 +0.06 GZW: 984
LBE 82-80-85/86-80/84 1.L
Ø 1L 297 6090 kg 4.11 % 3.63 % 82 LP 100 BD
HL:
E: BG Egli / Schaufelberger, 8630 Rüti ZH

89 Bachofen's Barca MALU CH 120.1576.0380.9

geb.: 12.02.22 gek.: 04.10.25
V: BARCA CH 120.1262.1359.6
VV: HAEGAR CH 120.1185.8292.1
M: TARA-ET CH 120.1390.4232.9
MV: BLOOMING-ET CH 120.0825.6880.8

BS26/G 92% +173 +31 +0.33 +11 +0.07 GZW: 1030
LBE 83-85-80/84-84/83 1.L
Ø 1L 305 6105 kg 4.78 % 3.96 % 77 LP 105 BD
HL:
E: Bachofen Ruedi+ Tobias, 8340 Hinwil



Produkte für Landwirte

Unser Sortiment

- WALSER®-Tran & -MultiVIT
- Penergetic-Produkte
- Weitere Produkte



www.walser-ag.ch

bewährt
seit 1945

Haben Sie Fragen?

Gerne bin ich für Sie da.

Pius Vogel

Aussendienst LANDwirtschaft
+41 78 306 87 08
aussendienst-g@walser-ag.ch



Angebote



AKTION
März –
Juni 2026

Insekt Blocker Plus

Gebrauchsfertiges Insektizid zur Bekämpfung von Fliegen, Gnitzen und Bremsen im Stall und auf der Weide

Flasche 1 l **CHF 89.00** statt 104.00

Nachfüllpackung 2.5 l **CHF 199.00** statt 229.00

Set leer CHF 59.00

Biozide sicher verwenden. Vor Gebrauch stets Kennzeichnung und Produktinformationen lesen.



AKTION
April & Mai
2026



Mineraltop


Bolus Langzeit-Spurenelementversorgung

Packung à 12 Boli **CHF 169.00** statt 194.00

 Ab 3 Stück **CHF 169.00**



Alle Preise exkl. MWST

 Für bestimmte Produkte gilt ein Mengenrabatt –
Lieferung ausschliesslich über unseren Spediteur. Mehr auf swissgenetics.ch

- 90 BRUNA CH 120.1624.1002.7**
 geb.: 30.12.21 gek.: 11.08.25 BS26/CH 55% +523 +9 -0.16 +35 +0.23 GZW: 1238
 V: BRICE-ET CH 120.1313.8044.3 LBE 86-85-84/86-84/85 1.L
 VV: BENDER-ET IT 34990885777.8 Ø 1L 305 7969 kg 3.95 % 3.81 % 104 LP 94 BD
 M: BLESS CH 120.1262.5494.0 HL:
 MV: BLOOMING-ET CH 120.0825.6880.8 **E: Hediger Adolf + Stefanie, 8330 Pfäffikon ZH**
- 91 ORELIE CH 120.1623.0144.8**
 geb.: 02.12.21 gek.: 07.07.25 BS26/G 90% +193 +8 +0.01 +18 +0.15 GZW: 1014
 V: GATTUSO CH 120.1245.6019.7 LBE 82-82-83/87-81/83 1.L
 VV: BLOOMING-ET CH 120.0825.6880.8 Ø 1L 276 6024 kg 3.85 % 3.82 % 81 LP 96 BD
 M: ALBA CH 120.1407.1191.7 HL:
 MV: NELLO CH 120.1005.4016.8 **E: Arnold Hansueli, 8706 Meilen**
- 92 Hess Select Noro Sg ROSANNA CH 120.1499.4792.8**
 geb.: 24.10.21 gek.: 17.11.25 BS26/CH 57% -113 +8 +0.18 +8 +0.16 GZW: 1070
 V: NORO SG-ET CH 120.1436.1926.5 LBE
 VV: ANTONOV LU 299518743.0 Ø 1L 305 7460 kg 4.12 % 3.69 % 91 LP 100 BD
 M: ROBERTA CH 120.1209.1484.0 HL:
 MV: GABOR CH 120.0873.4839.9 **E: Hess Select, 8635 Dürnten**
- 93 SALOME CH 120.1652.8843.2**
 geb.: 23.10.21 gek.: 12.11.25 BS26/CH 58% -253 +3 +0.18 +1 +0.14 GZW: 1046
 V: NELLO CH 120.1005.4016.8 LBE 86-85-82/85-86/85 1.L
 VV: NELGOR CH 120.0552.7031.8 Ø 1L 305 6247 kg 4.29 % 3.63 % 84 LP 84 BD
 M: SIMONE CH 120.1204.1143.1 HL:
 MV: ALINOR CH 120.1249.5743.0 **E: Ackermann Jakob, 8497 Fischenthal**
- 94 ALENA CH 120.1654.7563.4**
 geb.: 06.10.21 gek.: 29.11.25 BS26/G 89% -331 -7 +0.09 -12 -0.01 GZW: 1047
 V: ALDO SG-ET CH 120.1498.0559.4 LBE 89-85-85/85-86/86 2.L
 VV: ANTONOV LU 299518743.0 Ø 1L 305 6666 kg 4.74 % 3.42 % 83 LP 91 BD
 M: ZUMBA CH 120.1001.2397.2 HL:
 MV: ZASTER-ET IT 21000782330.1 **E: Fenner Joël, 8626 Ottikon**
- 95 Bachofen's Bender UMILLA CH 120.1576.0369.4**
 geb.: 15.09.21 gek.: 15.01.26 BS26/G 89% +381 +10 -0.07 +18 +0.06 GZW: 1106
 V: BENDER-ET IT 34990885777.8 LBE 83-80-85/84-75/83 1.L
 VV: BIVER CH 120.0942.9007.0 Ø 1L 305 10132 kg 3.81 % 3.71 % 125 LP 105 BD
 M: UVANA CH 120.1355.0022.9 HL:
 MV: SASCHA CH 120.1304.0844.5 **E: Bachofen Ruedi+ Tobias, 8340 Hinwil**
- 96 Rietbergers Barca CINDY CH 120.1527.1988.8**
 geb.: 10.09.21 gek.: 18.09.25 BS26/G 90% +5 +15 +0.21 +12 +0.16 GZW: 1096
 V: BARCA CH 120.1262.1359.6 LBE
 VV: HAEGAR CH 120.1185.8292.1 Ø 1L 305 7400 kg 4.00 % 3.81 % 94 LP 100 BD
 M: ZINA CH 120.1398.0782.9 HL:
 MV: NORWEN CH 120.1202.9391.4 **E: Hess Select, 8635 Dürnten**
- 97 RUANDA CH 120.1599.3705.6**
 geb.: 27.06.21 gek.: 02.03.25 BS26/G 89% +1065 +29 -0.18 +38 +0.00 GZW: 1258
 V: BRASILIO-ET CH 120.1194.9117.8 LBE 80-82-81/83-79/81 1.L
 VV: VIKING P DE 947854560.1 Ø 2L 9314 kg 3.85 % 3.38 % 107 LP 89 BD
 M: RUBY CH 120.1384.8915.6 HL: 2B1 3.08 305 11395 kg 3.88 % 3.48 % 124 LP 88 BD
 MV: CADENCE-ET US 71130650.7 **E: Rüegg Ivan, 8617 Mönchaltorf**
- 98 Bachofen's Cech Sg JINDRA CH 120.1576.0347.2**
 geb.: 04.02.21 gek.: 13.10.25 BS26/G 89% +797 +5 -0.36 +15 -0.18 GZW: 1061
 V: CECH SG-ET CH 120.1436.1888.6 LBE 87-80-82/87-82/84 1.L
 VV: CAPUCINO CH 120.1181.7082.1 Ø 1L 305 7982 kg 4.00 % 3.56 % 97 LP 105 BD
 M: JOANE-ET CH 120.0616.5022.7 HL:
 MV: JOLDEN-ET CH 120.0004.1467.5 **E: Bachofen Ruedi+ Tobias, 8340 Hinwil**

BURGERMEISTER-AG.CH

STRASSEN- & TIEFBAU PFÄFFIKON ZH

Telefon 079 200 31 17 | info@burgermeister-ag.ch



Ihr speditiver und zuverlässiger Partner für Strassen- und Tiefbau, Unterhalts-, Gartenbau- und Umgebungsarbeiten, Rissanierungen, Winterdienst und Notfälle, wie Wasserleitungsbrüche, Kabelschäden oder Ölunfälle.

99 Ládi's Mane Sg MELODIE CH 120.1650.5760.1

geb.: 10.01.22 gek.: 13.03.26
 V: MANE SG-ET CH 120.1420.1441.2
 VV: CANYON DE 816637282.6
 M: SIENNA CH 120.1422.7721.3
 MV: SUPERSTAR IT 14990127961.0

BS26/G 88% +540 +29 +0.09 +37 +0.25 GZW: 1289
 LBE 84-78-84/85-83/83 1.L
 Ø 2L 10418 kg 3.95 % 3.82 % 125 LP 109 BD
 HL: 2B1 3.00 305 11671 kg 3.86 % 3.83 % 129 LP 109 BD
E: Ledergerber Andrin + Domenik, 8704 Herrliberg

100 Schuffi's Barca FIRST LADY CH 120.1656.2772.9

geb.: 09.01.22 gek.: 02.02.26
 V: BARCA CH 120.1262.1359.6
 VV: HAEGAR CH 120.1185.8292.1
 M: ARIELLA-ET CH 120.1425.3498.9
 MV: BLOOMING-ET CH 120.0825.6880.8

BS26/G 91% +58 +12 +0.14 +11 +0.13 GZW: 1133
 LBE 84-85-86/85-83/84 1.L
 Ø 2L 7202 kg 4.24 % 3.51 % 89 LP 80 BD
 HL: 2A1 3.01 305 8345 kg 4.24 % 3.58 % 96 LP 80 BD
E: Schaufelberger-Eberle Chiara, 8335 Hittnau

101 Strickhof Palmer BROWNIE CH 120.1525.1525.1

geb.: 22.09.21 gek.: 30.11.25
 V: PALMER-ET CH 120.1387.5636.4
 VV: PIERO CH 120.1218.0606.9
 M: BARONIN CH 120.0710.5851.8
 MV: NIRVANA IT 48990022965.1

BS26/G 91% -218 +1 +0.14 +10 +0.25 GZW: 1096
 LBE 81-81-80/82-77/81 1.L
 Ø 2L 7103 kg 4.34 % 3.96 % 88 LP 91 BD
 HL: 1A1 2.03 287 7182 kg 4.30 % 4.00 % 95 LP 91 BD
E: Strickhof Lindau, 8315 Lindau

102 Kennel's Jeff JURENA CH 120.1648.4803.3

geb.: 13.09.21 gek.: 20.12.25
 V: JEFF CH 120.1408.4209.3
 VV: GATTUSO CH 120.1245.6019.7
 M: SUSSI CH 120.0978.9784.9
 MV: SIRKO CH 120.0908.4774.2

BS26/CH 59% +666 +9 -0.24 +3 -0.28 GZW: 1117
 LBE 87-85-86/90-90/87 2.L
 Ø 2L 9787 kg 3.87 % 3.31 % 124 LP 104 BD
 HL: 2A1 3.02 305 11310 kg 3.85 % 3.34 % 128 LP 100 BD
E: Hess Select , 8635 Dürnten

103 JORA CH 120.1563.0750.0

geb.: 06.07.21 gek.: 18.09.25
 V: DREAMER-ET CH 120.0697.4255.9
 VV: SUPERSTAR IT 14990127961.0
 M: JUWEL CH 120.1316.9643.8
 MV: HAEGAR CH 120.1185.8292.1

BS26/CH 59% -120 +10 +0.20 +7 +0.16 GZW: 1083
 LBE 90-94-93/92-87/91 3.L
 Ø 2L 7947 kg 4.39 % 3.89 % 98 LP 101 BD
 HL: 2C1 3.03 304 8269 kg 4.47 % 3.97 % 95 LP 100 BD
E: BG Egli / Schaufelberger, 8630 Rüti ZH

104 SANDHOF'S O Malley ELARIA CH 120.1610.1748.7

geb.: 16.06.21 gek.: 14.12.25
 V: O MALLEY FR 4427424483.1
 VV: BENDER-ET IT 34990885777.8
 M: EUROPA-ET CH 120.1229.2612.4
 MV: GLENN-ET CH 120.0236.6446.0

BS26/G 91% +719 +24 -0.07 +30 +0.06 GZW: 1185
 LBE 95-94-90/92-95/93 3.L
 Ø 2L 8296 kg 4.10 % 3.60 % 99 LP 98 BD
 HL: 2A1 3.05 305 10126 kg 3.84 % 3.53 % 114 LP 98 BD
E: Knecht Stefan, 8714 Feldbach

105 Hefti's Dreamer DAKOTA CH 120.1504.5998.4

geb.: 26.05.21 gek.: 25.09.24
 V: DREAMER-ET CH 120.0697.4255.9
 VV: SUPERSTAR IT 14990127961.0
 M: LARISSA CH 120.1470.9584.3
 MV: LENNOX CH 120.1197.0288.5

BS26/G 91% -339 +11 +0.36 +12 +0.34 GZW: 1126
 LBE 77-80-80/84-83/80 1.L
 Ø 2L 7269 kg 4.77 % 3.98 % 88 LP 98 BD
 HL: 2B1 3.04 305 8098 kg 4.78 % 4.03 % 92 LP 97 BD
E: Hefti Thomas, 8340 Hinwil

106 CONNY CH 120.1523.8393.5

geb.: 26.04.21 gek.: 13.01.26
 V: LENNOX CH 120.1197.0288.5
 VV: BIVER CH 120.0942.9007.0
 M: ORCA CH 120.1196.0740.1
 MV: KRIKSUS CH 120.1117.0389.7

BS26/CH 59% +84 +8 +0.06 +6 +0.05 GZW: 1072
 LBE 85-84-80/85-86/84 1.L
 Ø 2L 6935 kg 4.26 % 3.61 % 86 LP 90 BD
 HL: 2B1 3.02 305 8021 kg 4.38 % 3.67 % 90 LP 88 BD
E: Furrer-Hermann Ruedi, 8486 Rikon im Tösstal

107 AMELIE CH 120.1534.5814.4

geb.: 22.01.21 gek.: 29.11.25
 V: CECH SG-ET CH 120.1436.1888.6
 VV: CAPUCINO CH 120.1181.7082.1
 M: ALPHA CH 120.1407.1185.6
 MV: BLOOMING-ET CH 120.0825.6880.8

BS26/G 89% +934 +21 -0.22 +34 +0.02 GZW: 1224
 LBE 82-83-83/86-84/84 1.L
 Ø 2L 8961 kg 3.71 % 3.63 % 109 LP 95 BD
 HL: 2B1 3.07 305 9434 kg 3.73 % 3.66 % 107 LP 96 BD
E: Arnold Hansueli, 8706 Meilen

108 GoldHill O Malley OLINA CH 120.1650.5757.1

geb.: 19.11.21 gek.: 27.10.25
 V: O MALLEY FR 4427424483.1
 VV: BENDER-ET IT 34990885777.8
 M: JANE CH 120.1451.3152.9
 MV: CAPUCINO CH 120.1181.7082.1

BS26/G 92% +337 +21 +0.10 +20 +0.11 GZW: 1128
 LBE 96-91-88/92-92/92 3.L
 Ø 2L 6859 kg 4.10 % 3.62 % 95 LP 106 BD
 HL: 1A2 1.11 305 7191 kg 4.23 % 3.75 % 102 LP 108 BD
E: Ledergerber Andrin + Domenik, 8704 Herrliberg

109 Hefti's O Malley MICHAELA CH 120.1672.2471.1

geb.: 10.11.21 gek.: 05.12.24
 V: O MALLEY FR 4427424483.1
 VV: BENDER-ET IT 34990885777.8
 M: SCARLETT CH 120.1258.0152.7
 MV: SALOMON CH 120.0962.9600.1

BS26/G 91% -269 +33 +0.63 +17 +0.38 GZW: 1153
 LBE 85-86-81/85-80/83 1.L
 Ø 2L 7670 kg 5.55 % 4.00 % 90 LP 98 BD
 HL: 2B1 3.01 305 10230 kg 5.73 % 3.98 % 112 LP 97 BD
E: Hefti Thomas, 8340 Hinwil

110 SANDHOF'S Barca SINDARELLA CH 120.1610.1755.5

geb.: 23.08.21 gek.: 27.01.26
 V: BARCA CH 120.1262.1359.6
 VV: HAEGAR CH 120.1185.8292.1
 M: SUNLIGHT CH 120.1347.8037.0
 MV: CALVIN-ET CH 120.0794.8035.9

BS26/G 90% +27 +4 +0.04 +11 +0.14 GZW: 1062
 LBE 78-80-84/84-84/82 1.L
 Ø 2L 7887 kg 3.69 % 3.58 % 96 LP 98 BD
 HL: 2B1 3.04 305 8816 kg 3.65 % 3.64 % 98 LP 98 BD
E: Knecht Stefan, 8714 Feldbach

111 Hefti's Palmer PEAGE CH 120.1504.6002.7

geb.: 12.08.21 gek.: 05.11.25
 V: PALMER-ET CH 120.1387.5636.4
 VV: PIERO CH 120.1218.0606.9
 M: HARLEY CH 120.1258.0169.5
 MV: HAEGAR CH 120.1185.8292.1

BS26/G 91% +276 +11 +0.00 +7 -0.03 GZW: 1141
 LBE 91-91-87/90-94/90 3.L
 Ø 2L 8467 kg 4.57 % 3.49 % 103 LP 98 BD
 HL: 2C1 3.04 305 10248 kg 4.66 % 3.43 % 120 LP 96 BD
E: Hefti Thomas, 8340 Hinwil

112 Lädi's Cr7 TYARA-ET CH 120.1610.5893.0

geb.: 08.08.21 gek.: 01.02.26
 V: CR7-ET CH 120.1442.1204.5
 VV: SUPERSTAR IT 14990127961.0
 M: TREMOLA-ET CH 120.1292.6734.3
 MV: JOE-ET CH 120.0793.5404.9

BS26/G 92% -180 -15 -0.12 -2 +0.06 GZW: 868
 LBE 89-90-83/87-84/86 2.L
 Ø 1L 305 8031 kg 3.66 % 3.60 % 96 LP 108 BD
 HL: 2B2 3.04 305 8031 kg 3.66 % 3.60 % 96 LP 108 BD
E: Ledergerber Andrin + Domenik, 8704 Herrliberg

113 PAOLA CH 120.1591.6309.7

geb.: 22.07.21 gek.: 07.12.25
 V: PALMER-ET CH 120.1387.5636.4
 VV: PIERO CH 120.1218.0606.9
 M: GRETLI CH 120.1110.5218.6
 MV: GRISCHA STAR CH 120.1114.6625.9

BS26/CH 58% +811 +15 -0.24 +5 -0.31 GZW: 1141
 LBE 84-84-76/86-80/83 1.L
 Ø 2L 9204 kg 4.01 % 3.22 % 114 LP 99 BD
 HL: 2C1 3.05 300 9412 kg 3.85 % 3.34 % 110 LP 100 BD
E: Hess Select, 8635 Dürnten

114 PALMA CH 120.1624.0968.7

geb.: 20.03.21 gek.: 17.01.26
 V: PALMER-ET CH 120.1387.5636.4
 VV: PIERO CH 120.1218.0606.9
 M: DALLY CH 120.0926.8954.8
 MV: DEDE CH 120.0794.4902.8

BS26/CH 60% +629 +18 -0.11 +13 -0.12 GZW: 1220
 LBE 84-82-83/85-80/83 1.L
 Ø 2L 8522 kg 4.20 % 3.37 % 101 LP 94 BD
 HL: 2B1 3.07 305 9069 kg 4.37 % 3.43 % 99 LP 94 BD
E: Hediger Adolf + Stefanie, 8330 Pfäffikon ZH

115 CARO CH 120.1486.1630.6

geb.: 08.02.21 gek.: 23.11.25
 V: BIVER CH 120.0942.9007.0
 VV: BLOOMING-ET CH 120.0825.6880.8
 M: HEDI CH 120.1009.4524.6
 MV: HUXOY AT 812100272.7

BS26/CH 64% -342 -10 +0.05 -7 +0.07 GZW: 934
 LBE 88-90-94/92-89/91 3.L
 Ø 2L 5322 kg 3.97 % 3.59 % 68 LP 85 BD
 HL: 2A4 3.08 283 5437 kg 3.99 % 3.70 % 67 LP 84 BD
E: Ackermann Fritz, 8498 Gibswil

116 SANDHOF'S Palmer ECLAIR CH 120.1610.1741.8

geb.: 01.02.21 gek.: 22.10.25
 V: PALMER-ET CH 120.1387.5636.4
 VV: PIERO CH 120.1218.0606.9
 M: ENDLESS CH 120.1166.3777.7
 MV: FANTASTIC-ET CH 120.0550.7284.4

BS26/G 91% +646 +2 -0.32 +15 -0.10 GZW: 1157
 LBE 92-98-92/92-90/92 3.L
 Ø 2L 9118 kg 3.59 % 3.48 % 112 LP 98 BD
 HL: 2A1 3.08 305 9431 kg 3.74 % 3.56 % 110 LP 98 BD
E: Knecht Stefan, 8714 Feldbach

117 JINGLEBELLS CH 120.1555.8317.2

geb.: 25.12.20 gek.: 24.01.26
 V: JULIUS CH 120.1456.9397.3
 VV: SUPERSTAR IT 14990127961.0
 M: LENYA CH 120.1400.1440.7
 MV: LENNOX CH 120.1197.0288.5

BS26/CH 59% -260 +19 +0.42 +2 +0.16 GZW: 1061
 LBE 84-83-82/86-82/84 1.L
 Ø 2L 8493 kg 4.63 % 3.74 % 98 LP 99 BD
 HL: 2B1 3.10 305 9745 kg 4.54 % 3.76 % 104 LP 100 BD
E: Hess Select , 8635 Dürnten

118 SANDHOF'S Elmstar REVANDA CH 120.1559.7072.9

geb.: 07.10.20 gek.: 30.10.24
 V: ELMSTAR CH 120.1322.3380.9
 VV: LENNOX CH 120.1197.0288.5
 M: REVITA CH 120.0969.9223.1
 MV: TRACTION FR 1203223859.0

BS26/G 89% -523 -1 +0.30 -27 -0.12 GZW: 886
 LBE 85-85-74/82-79/80 1.L
 Ø 2L 7817 kg 4.20 % 3.35 % 89 LP 99 BD
 HL: 2B1 4.01 305 9450 kg 4.12 % 3.32 % 100 LP 101 BD
E: Knecht Stefan, 8714 Feldbach

Planung Entwicklung Produktion

MEYER GRUPPE[®]

MEYER AG SCHWEIZER AG

Stallbautechnologie Umwelt-und Biogastechnologie



DENKST DU GERADE AN...
SCHWEIZER QUALITÄT?



CH-6023 Rothenburg
 CH-9536 Schwarzenbach

Telefon **0848 100 800**

info@meyergruppe.ch
 www.meyergruppe.ch





www.schwaegi.ch

Ueli Schwegler - Würzenrain 34 - 6013 Eigenthal
Telefon 041 497 01 04 schwaegi@schwaegi.ch

Ihr Partner für
Textilien, Sticken und Drucken

Der Partner für das perfekte Styling.....



**Wir wünschen
allen Teilnehmern
einen erfolgreichen
Auftritt!**

Schwägi – Textilien : Sticken : Drucken

Würzenrain 34 : 6013 Eigenthal : Telefon 041 497 01 04 : Mobile 079 246 34 65
schwaegi@schwaegi.ch : www.schwaegi.ch

119 REGINA CH 120.1489.5601.3

geb.: 30.10.20 gek.: 09.01.26
V: CODY CH 120.1256.9863.9
VV: CALVIN-ET CH 120.0794.8035.9
M: RUBA CH 120.0558.5079.4
MV: PRESENT CH 120.0576.9035.0

BS26/CH 63% -321 -2 +0.16 -3 +0.12 GZW: 1026
LBE 92-87-93/92-90/91 3.L
Ø 2L 6549 kg 4.14 % 3.66 % 82 LP 85 BD
HL: 2B5 3.11 305 7214 kg 4.13 % 3.78 % 83 LP 84 BD
E: Ackermann Jakob, 8497 Fischenthal

120 CATRINA CH 120.1572.8886.0

geb.: 26.10.20 gek.: 05.11.25
V: HOLDRIO CH 120.1398.8113.3
VV: ARROW IT 21002045985.3
M: CORA CH 120.1389.2996.6
MV: PAYSSLI-ET DE 813034326.5

BS26/CH 64% +534 -3 -0.33 +6 -0.17 GZW: 1109
LBE 84-85-85/86-85/85 1.L
Ø 2L 9079 kg 3.42 % 3.43 % 114 LP 101 BD
HL: 2B3 3.10 305 9943 kg 3.50 % 3.36 % 117 LP 100 BD
E: Kägi Martin & Daniel, 8636 Wald ZH

121 ARVE CH 120.1489.5594.8

geb.: 16.10.20 gek.: 20.01.26
V: ELMSTAR CH 120.1322.3380.9
VV: LENNOX CH 120.1197.0288.5
M: ALICE CH 120.1204.1107.3
MV: ANIBAL-ET CH 120.0830.2516.4

BS26/CH 63% +88 +29 +0.36 -6 -0.12 GZW: 1085
LBE 89-92-91/93-88/91 3.L
Ø 2L 7204 kg 4.55 % 3.43 % 90 LP 85 BD
HL: 2B5 4.00 305 7953 kg 4.45 % 3.51 % 92 LP 84 BD
E: Ackermann Jakob, 8497 Fischenthal

122 FANNI CH 120.1589.4381.2

geb.: 12.09.20 gek.: 06.10.25
V: JONGLEUR-ET CH 120.0270.9369.3
VV: POLO-ET US 193949.1
M: JESSY CH 120.1259.3330.3
MV: PHIL CH 120.1179.5309.8

BS26/G 91% -237 -10 +0.00 -15 -0.10 GZW: 1009
LBE 88-92-94/93-94/92 3.L
Ø 2L 6628 kg 3.97 % 3.47 % 83 LP 79 BD
HL: 2A8 3.01 305 7525 kg 4.04 % 3.40 % 102 LP 86 BD
E: Deflorin Jann + Tüfer Aline , 8041 Zürich

123 CALLA CH 120.1506.6787.7

geb.: 26.06.20 gek.: 01.11.25
V: LENNOX CH 120.1197.0288.5
VV: BIVER CH 120.0942.9007.0
M: CORONA CH 120.1132.3071.1
MV: SILVAN CH 120.0885.4635.0

BS26/CH 65% +171 +3 -0.05 +11 +0.07 GZW: 1109
LBE 82-83-84/86-85/84 1.L
Ø 2L 8415 kg 3.73 % 3.64 % 105 LP 101 BD
HL: 2B3 3.08 305 9733 kg 3.65 % 3.52 % 111 LP 100 BD
E: Kägi Martin & Daniel, 8636 Wald ZH

124 SANDHOF'S Dobry Byk ROSMARIE CH 120.1516.4508.9

geb.: 17.04.20 gek.: 03.02.26
V: DOBRY BYK-ET CH 120.1150.0452.5
VV: SINATRA-ET AT 410015229.2
M: ROMANTICA CH 120.1229.2601.8
MV: VIGOR-ET US 195618.4

BS26/G 89% -222 +4 +0.19 -2 +0.08 GZW: 1002
LBE 86-84-84/85-84/84 1.L
Ø 2L 7844 kg 4.47 % 3.60 % 92 LP 96 BD
HL: 2B1 3.08 305 8618 kg 4.50 % 3.47 % 93 LP 97 BD
E: Knecht Stefan, 8714 Feldbach

125 Auer's Corey OLINA CH 120.1488.4474.7

geb.: 20.11.19 gek.: 16.02.25
V: COREY SG-ET CH 120.1352.9068.7
VV: DAREDEVIL-ET US 3012559129.9
M: OMIDA CH 120.1374.1108.0
MV: HAEGAR CH 120.1185.8292.1

BS26/G 89% -280 -5 +0.09 +0 +0.14 GZW: 988
LBE 81-87-80/86-81/83 1.L
Ø 3L 9320 kg 4.14 % 3.96 % 105 LP 99 BD
HL: 3B1 5.03 305 10913 kg 3.93 % 3.82 % 108 LP 97 BD
E: Auer Roman & Heidi, 8620 Wetzikon ZH

126 Burri Hill Farm Highlight FALLERA CH 120.1523.4471.4

geb.: 22.09.19 gek.: 15.10.25
V: HIGHLIGHT-ET CH 120.1253.9439.5
VV: BIVER CH 120.0942.9007.0
M: KATHRIN CH 120.1290.3051.0
MV: ANIBAL-ET CH 120.0830.2516.4

BS26/CH 63% +451 +9 -0.12 +7 -0.12 GZW: 1039
LBE 86-87-90/91-90/89 3.L
Ø 3L 7311 kg 3.73 % 3.20 % 89 LP 86 BD
HL: 2B5 3.06 305 7425 kg 3.57 % 3.21 % 88 LP 86 BD
E: Burri Simon, 8488 Turbenthal

127 COLINA CH 120.1300.6332.3

geb.: 19.02.19 gek.: 10.09.25
V: LENNOX CH 120.1197.0288.5
VV: BIVER CH 120.0942.9007.0
M: CLOE CH 120.1102.5018.7
MV: PETER-ET IT 21000897630.3

BS26/CH 73% -714 +6 +0.52 +7 +0.48 GZW: 998
LBE 95-93-92/93-95/93 4.L
Ø 2L 8271 kg 4.88 % 4.24 % 91 LP 103 BD
HL: 3B2 4.09 305 8636 kg 4.98 % 4.16 % 93 LP 108 BD
E: Ledergerber Andrin + Domenik, 8704 Herrliberg

B^{UND}M

**Landwirtschaft
ist vielfältig.
Darum sind wir
es auch.**



Passende Stalleinrichtungen und entsprechendes Zubehör sind entscheidend für das Tierwohl und produktive Arbeitsabläufe. Mit unserem breiten Sortiment bieten wir die Vielfältigkeit, die Sie in der Landwirtschaft brauchen.

[↘ ONLINE SHOP](#)

bm-agrotech.ch

128 Rüeegg's BS Hüge Sg TIFFANY CH 120.1531.0776.9

geb.: 16.12.20 gek.: 23.12.25 BS26/G 90% +826 +19 -0.20 +19 -0.13 GZW: 1120
V: HÜGE SG-ET CH 120.1377.9862.4 LBE 91-94-88/94-90/91 3.L
VV: BENDER-ET IT 34990885777.8 Ø 3L 9730 kg 3.86 % 3.37 % 115 LP 110 BD
M: TAMISE CH 120.1407.7238.3 HL: 3A1 3.11 305 9926 kg 3.99 % 3.46 % 103 LP 111 BD
MV: BLOOMING-ET CH 120.0825.6880.8 E: Rüeegg Thomas, 8484 Weisslingen

129 Auer's O Malley OMALA CH 120.1552.7080.5

geb.: 04.11.20 gek.: 06.01.26 BS26/G 91% +127 +27 +0.31 +14 +0.13 GZW: 1135
V: O MALLEY FR 4427424483.1 LBE 95-96-91/91-92/92 3.L
VV: BENDER-ET IT 34990885777.8 Ø 3L 8867 kg 4.32 % 4.04 % 103 LP 100 BD
M: OLGA CH 120.1374.1143.1 HL: 2A1 3.02 305 10181 kg 4.47 % 3.95 % 117 LP 100 BD
MV: GRISCHA STAR CH 120.1114.6625.9 E: Auer Roman & Heidi, 8620 Wetzikon ZH

130 Eberle's Glenwood GRACE CH 120.1425.3509.2

geb.: 02.09.20 gek.: 03.04.26 BS26/G 91% -513 -7 +0.21 -14 +0.05 GZW: 865
V: GLENWOOD-ET CH 120.1309.0606.4 LBE 93-87-93/94-85/92 3.L
VV: CALVIN-ET CH 120.0794.8035.9 Ø 3L 6657 kg 4.13 % 3.42 % 79 LP 82 BD
M: PHIBIE CH 120.1333.3433.8 HL: 3A1 4.06 305 7802 kg 4.11 % 3.49 % 81 LP 81 BD
MV: PHIL CH 120.1179.5309.8 E: Schaufelberger Samuel, 8335 Hittnau

131 Kocher's Passat PRINCESSE CH 120.1498.6157.6

geb.: 17.08.20 gek.: 08.11.25 BS26/G 92% +1060 -9 -0.68 +9 -0.37 GZW: 1111
V: PASSAT CH 120.1057.9786.4 LBE 91-95-90/96-94/93 3.L
VV: PAYSSLI-ET DE 813034326.5 Ø 3L 9621 kg 2.97 % 3.44 % 111 LP 106 BD
M: LORENA CH 120.1425.9775.5 HL: 3A1 4.02 305 11353 kg 2.95 % 3.42 % 119 LP 105 BD
MV: LENNOX CH 120.1197.0288.5 E: Kocher Andreas, 8636 Wald ZH

132 SUNSHINE CH 120.1555.8305.9

geb.: 10.07.20 gek.: 03.12.25 BS26/CH 64% +526 +3 -0.25 +14 -0.06 GZW: 1098
V: SUPERSTAR IT 14990127961.0 LBE 95-92-94/94-90/93 3.L
VV: BLOOMING-ET CH 120.0825.6880.8 Ø 3L 9281 kg 3.90 % 3.52 % 107 LP 98 BD
M: PRADA CH 120.1399.7219.0 HL: 3C1 4.05 305 10911 kg 3.65 % 3.46 % 117 LP 100 BD
MV: PHIL CH 120.1179.5309.8 E: Hess Select , 8635 Dürnten

133 JOLIA CH 120.1316.9705.3

geb.: 20.03.20 gek.: 17.10.25 BS26/G 90% +92 -2 -0.08 +6 +0.04 GZW: 1077
V: HÜGE SG-ET CH 120.1377.9862.4 LBE 92-92-95/92-88/92 3.L
VV: BENDER-ET IT 34990885777.8 Ø 3L 9005 kg 3.68 % 3.66 % 105 LP 102 BD
M: JENI CH 120.0663.7741.9 HL: 3C1 4.08 299 9754 kg 3.71 % 3.68 % 105 LP 100 BD
MV: FANTASTIC-ET CH 120.0550.7284.4 E: BG Egli / Schaufelberger, 8630 Rüti ZH

134 SANDHOF'S Passat ISA CH 120.1516.4503.4

geb.: 03.12.19 gek.: 18.03.26 BS26/G 91% +158 +7 +0.01 +11 +0.08 GZW: 1054
V: PASSAT CH 120.1057.9786.4 LBE 94-92-96/92-92/93 3.L
VV: PAYSSLI-ET DE 813034326.5 Ø 3L 9666 kg 3.86 % 3.58 % 107 LP 98 BD
M: IBIZA-ET CH 120.1347.8058.5 HL: 3B1 5.00 305 12827 kg 3.51 % 3.44 % 127 LP 101 BD
MV: JAN CH 120.0647.8508.7 E: Knecht Stefan, 8714 Feldbach

135 SALOME CH 120.1457.2700.5

geb.: 07.08.19 gek.: 10.02.25 BS26/CH 65% -41 +17 +0.27 +11 +0.17 GZW: 1059
V: LENNOX CH 120.1197.0288.5 LBE 94-95-92/94-93/93 3.L
VV: BIVER CH 120.0942.9007.0 Ø 4L 8662 kg 4.32 % 3.89 % 103 LP 118 BD
M: SINA CH 120.1277.2546.3 HL: 4B5 5.06 305 9043 kg 4.59 % 3.72 % 95 LP 114 BD
MV: ALINO CH 120.0677.5320.5 E: Zwischenbrugger Florian, 8636 Wald ZH



J.MEIER

GRÜT TRANSPORTE AG

- Milchtransporte
- Rahmtransporte
- Lebensmitteltransporte



Grütstrasse 142
8624 Grüt (Gossau ZH)
Tel. 044 934 32 32
Fax. 044 932 35 38
info@meier-trans.ch
www.meier-trans.ch

136 Lädi's Lennox LEANDRA CH 120.1416.3723.0

geb.: 01.04.19 gek.: 08.10.25
V: LENNOX CH 120.1197.0288.5
VV: BIVER CH 120.0942.9007.0
M: KARLA CH 120.0742.7173.0
MV: PEPPE CH 120.0514.6515.2

BS26/G 90% -40 +29 +0.43 +4 +0.07 GZW: 1013
LBE 91-88-95/94-89/92 3.L
Ø 3L 8447 kg 4.92 % 3.84 % 96 LP 108 BD
HL: 3B1 4.06 305 10715 kg 4.86 % 3.75 % 107 LP 108 BD
E: Ledergerber Andrin + Domenik, 8704 Herrliberg

137 ZROTZ Norwin VICKY CH 120.1368.3198.8

geb.: 27.11.18 gek.: 16.07.25
V: NORWIN CH 120.0810.8209.1
VV: NESTA IT 24000366344.1
M: VITA CH 120.1163.4738.6
MV: BLOOMING-ET CH 120.0825.6880.8

BS26/G 92% +119 -5 -0.14 -1 -0.07 GZW: 972
LBE 95-95-95/93-94/94 3.L
Ø 3L 9074 kg 3.89 % 3.39 % 104 LP 94 BD
HL: 3B1 5.03 305 11672 kg 4.19 % 3.49 % 115 LP 108 BD
E: Ledergerber Andrin + Domenik, 8704 Herrliberg

138 USCHI CH 120.1449.3948.5

geb.: 10.11.18 gek.: 23.02.26
V: SALOMON CH 120.0962.9600.1
VV: DALLY-ET US 197305.1
M: UMBRELLA CH 120.0720.4346.9
MV: JIM-ET CH 120.0918.4691.1

BS26/CH 65% +375 -18 -0.45 +14 +0.01 GZW: 1078
LBE 90-94-91/95-90/92 3.L
Ø 4L 8506 kg 3.39 % 3.63 % 103 LP 106 BD
HL: 3A5 4.07 305 10641 kg 3.45 % 3.38 % 122 LP 106 BD
E: Ackermann Sepp und Ladina, 8497 Fischenthal

139 WIMPEL CH 120.1407.5612.3

geb.: 19.09.18 gek.: 20.06.25
V: NOEGGI CH 120.1318.9097.3
VV: FACT-ET CH 120.1127.4206.2
M: WICKI CH 120.0874.2720.9
MV: IRONPUNCH CH 120.0340.1495.7

BS26/CH 64% +404 +13 -0.05 +16 +0.02 GZW: 1115
LBE 92-89-86/90-94/90 4.L
Ø 3L 7587 kg 4.03 % 3.83 % 80 LP 76 BD
HL: 4B1 5.02 305 9062 kg 3.84 % 3.44 % 87 LP 79 BD
E: Anderegg Heinz, 8340 Hinwil

140 Schufi's Salomon SANDY CH 120.1425.3489.7

geb.: 26.04.18 gek.: 31.01.26
V: SALOMON CH 120.0962.9600.1
VV: DALLY-ET US 197305.1
M: BIONDA CH 120.0972.1198.0
MV: BOUNCE CH 120.0827.5952.7

BS26/G 90% +397 +18 +0.02 +7 -0.10 GZW: 1174
LBE 95-94-86/91-87/91 3.L
Ø 4L 8051 kg 4.25 % 3.36 % 90 LP 83 BD
HL: 4B1 6.02 305 9227 kg 4.03 % 3.33 % 93 LP 80 BD
E: Schaufelberger Samuel, 8335 Hittnau

141 Lädi's Bender VICTORIA CH 120.1416.3701.8

geb.: 14.03.18 gek.: 11.11.25
V: BENDER-ET IT 34990885777.8
VV: BIVER CH 120.0942.9007.0
M: SANTANA CH 120.1169.7374.5
MV: ALINO CH 120.0677.5320.5

BS26/G 92% +23 +12 +0.16 +15 +0.20 GZW: 1079
LBE 90-94-87/96-97/92 3.L
Ø 3L 9978 kg 4.28 % 3.72 % 108 LP 108 BD
HL: 3B1 4.10 305 11196 kg 4.17 % 3.69 % 111 LP 108 BD
E: Ledergerber Andrin + Domenik, 8704 Herrliberg

Johann Jacot

Landwirt, Freiburg



Maximaler Schutz für Ihren Rindviehbestand – jetzt mit
erweiterter Deckung inkl. Blauzunge 3&8, EHD und
Lumpy Skin Disease (LSD)



**Schweizer Hagel
Suisse Grêle
Grandine Svizzera**

www.hagel.ch

Der Agrarversicherer

Für weitere Informationen



142 Rüeegg's BS Highlight PASSOA CH 120.1407.7265.9

geb.:	13.09.19	gek.:	24.06.25	BS26/G	89% +1196 +40 -0.11 +31 -0.13	GZW:	1195
V:	HIGHLIGHT-ET	CH	120.1253.9439.5	LBE	95-96-91/91-90/92	3.L	
VV:	BIVER	CH	120.0942.9007.0	Ø 3L	12500 kg 3.99 % 3.29 %	140 LP	111 BD
M:	PIZZA	CH	120.1361.2782.1	HL:	3B1 4.06 305 13125 kg 4.16 % 3.31 %	131 LP	111 BD
MV:	SALOMON	CH	120.0962.9600.1	LL:	58'096 kg		

E: Rüeegg Thomas, 8484 Weisslingen

143 Hefti's Calvin CESSI CH 120.1470.9580.5

geb.:	25.12.18	gek.:	28.04.25	BS26/G	92% +483 +24 +0.06 +14 -0.04	GZW:	1155
V:	CALVIN-ET	CH	120.0794.8035.9	LBE	94-94-93/92-90/92	4.L	
VV:	NESTA	IT	24000366344.1	Ø 4L	10329 kg 4.62 % 3.46 %	114 LP	99 BD
M:	ALINGHI	CH	120.1258.0123.7	HL:	4B1 6.04 305 13576 kg 5.05 % 3.31 %	136 LP	97 BD
MV:	ANIBAL-ET	CH	120.0830.2516.4	LL:	50'432 kg		

E: Hefti Thomas, 8340 Hinwil

144 Hefti's Haegar HARLEY CH 120.1258.0169.5

geb.:	08.03.18	gek.:	01.10.25	BS26/G	91% -183 -3 +0.07 -12 -0.08	GZW:	926
V:	HAEGAR	CH	120.1185.8292.1	LBE	92-87-90/91-95/91	6.L	
VV:	UDORO	CH	120.1051.3484.3	Ø 5L	8549 kg 4.57 % 3.52 %	98 LP	100 BD
M:	GWENDI	CH	120.0789.6188.0	HL:	5A1 6.07 305 10097 kg 4.62 % 3.37 %	107 LP	96 BD
MV:	GLENN-ET	CH	120.0236.6446.0	LL:	52'422 kg		

E: Hefti Thomas, 8340 Hinwil

145 LOECK CH 120.1364.0261.4

geb.:	28.01.18	gek.:	04.07.24	BS26/CH	73% +463 +22 +0.05 +24 +0.10	GZW:	1169
V:	BENDER-ET	IT	34990885777.8	LBE	92-89-93/97-97/94	3.L	
VV:	BIVER	CH	120.0942.9007.0	Ø 3L	10016 kg 4.31 % 3.65 %	112 LP	99 BD
M:	LIVIA	CH	120.1230.8806.7	HL:	3B1 6.05 305 12305 kg 4.51 % 3.65 %	127 LP	101 BD
MV:	LIONEL-ET	CH	120.1038.4145.3	LL:	53'715 kg		

E: Hess Select, 8635 Dürnten

146 Alig's Stabilo SUSI CH 120.1305.9196.3

geb.:	25.01.17	gek.:	20.03.26	BS26/CH	68% +739 +1 -0.38 +25 -0.01	GZW:	1141
V:	STABILO	CH	120.0820.3608.6	LBE	80-84-81/83-85/82	1.L	
VV:	HURAY	DE	935830301.7	Ø 5L	10203 kg 3.63 % 3.53 %	108 LP	100 BD
M:	BIONDA	CH	120.1036.0669.4	HL:	4B1 6.01 305 10674 kg 3.40 % 3.34 %	103 LP	101 BD
MV:	BLOOMING-ET	CH	120.0825.6880.8	LL:	62'671 kg		

E: Alig Peter, 8608 Bubikon

147 Kocher's Anibal ASPEN CH 120.1263.9493.6

geb.:	16.04.16	gek.:	23.10.24	BS26/G	93% +440 +10 -0.11 +19 +0.04	GZW:	1171
V:	ANIBAL-ET	CH	120.0830.2516.4	LBE	90-87-96/94-94/93	3.L	
VV:	VIGOR-ET	US	195618.4	Ø 6L	12226 kg 3.42 % 3.64 %	130 LP	108 BD
M:	JALLY-ET	CH	120.1096.4648.9	HL:	5B1 7.03 305 14225 kg 3.68 % 3.59 %	143 LP	106 BD
MV:	NESTA	IT	24000366344.1	LL:	98'698 kg		

E: Kocher Andreas, 8636 Wald ZH

148 EVA CH 120.1244.3512.9

geb.:	22.03.16	gek.:	26.04.25	BS26/CH	66% +258 +7 -0.04 +17 +0.11	GZW:	1028
V:	NORWIN	CH	120.0810.8209.1	LBE	93-94-92/90-88/91	3.L	
VV:	NESTA	IT	24000366344.1	Ø 7L	9500 kg 4.01 % 3.72 %	111 LP	105 BD
M:	EVITA	CH	120.0974.0909.7	HL:	7B5 9.01 305 10738 kg 4.16 % 3.57 %	116 LP	103 BD
MV:	ZASTER-ET	IT	21000782330.1	LL:	71'154 kg		

E: Ackermann Sepp und Ladina, 8497 Fischenthal

149 SIMBA CH 120.1224.3136.9

geb.:	13.02.16	gek.:	17.10.24	BS26/CH	67% +312 +2 -0.15 +3 -0.11	GZW:	1022
V:	BIVER	CH	120.0942.9007.0	LBE	90-88-85/91-94/89	4.L	
VV:	BLOOMING-ET	CH	120.0825.6880.8	Ø 6L	7923 kg 3.88 % 3.53 %	85 LP	78 BD
M:	SUNSHINE	CH	120.0701.6696.2	HL:	6B1 8.08 305 9043 kg 4.11 % 3.47 %	89 LP	78 BD
MV:	BROOKINGS-ET	US	198772.0	LL:	57576 kg		

E: Anderegg Heinz, 8340 Hinwil



www.artho-ag.ch

Referenzen
Landwirtschaftliche
Bauten



PLANT –
BAUT FÜR DIE
LANDWIRTSCHAFT





Schmid Kran AG

Hombrechtikerstrasse 13 · 8627 Grüningen

Telefon 043 833 99 73



STOCKER AG

ELEKTRO-NETZBAU

8608 Bubikon | 044 935 36 26 | stocker-netzbau.ch



WK

Kleiner
Landmaschinen AG

150 ELVIRA CH 120.1857.2628.0	OB26/A 34% +175 +9 +0.03 +5 -0.01 GZW: 1148
V: EDELWEISS CH 120.1637.5439.7	geb.: 04.11.24
M: OXANA CH 120.1712.5076.8	Ø 1L 284 5444 3.58 3.43 75 LP 78 BD
MV: ORBITER CH 120.1217.8298.1	LBE 84-84-84/82-85/83 1.L
E: Hauser-Küttel Andreas+Pia, Hütten	
151 ELLA CH 120.1806.8256.7	OB26/A 36% +311 +19 +0.10 +6 -0.06 GZW: 1170
V: EDELWEISS CH 120.1637.5439.7	geb.: 27.07.24 bel. 12.02.26
M: HAVANNA CH 120.1612.2818.0	Ø 1L 305 6761 3.76 3.36 89 LP 85 BD
MV: HARLEI CH 120.1156.0929.4	LBE 86-85-87/85-85/86 1.L
E: Honegger Adrian, Hinwil	
152 Sunehof Wichtel HAIKA CH 120.1858.8642.7	OB26/A 45% +644 +33 +0.10 +23 +0.02 GZW: 1077
V: WICHTEL CH 120.1212.9688.4	geb.: 24.07.24 bel. 07.11.25
M: HALLA CH 120.1508.8577.6	Ø 1L 290 7395 3.46 3.45 98 LP 113 BD
MV: BOBI-ET CH 120.1463.7344.7	LBE 86-85-83/85-87/85 1.L
E: Durrer Geschwister , Hausen am Albis	
153 OLIVIA CH 120.1766.2172.3	OB26/GA 85% -311 +10 +0.35 +1 +0.19 GZW: 1141
V: ORBITER CH 120.1217.8298.1	geb.: 14.04.24 bel. 08.01.26
M: LEONI CH 120.1311.1457.4	Ø 4L 7075 3.74 3.53 81 LP 76 BD
MV: LORDAN CH 120.1126.9903.8	LBE 92-85-85/90-94/89 3.L
E: Litschi Reto und Stefanie, Gibswil	
154 MAEGY CH 120.1770.4304.3	OB26/A 35% -37 +10 +0.17 -2 +0.00 GZW: 1066
V: RASIMUS CH 120.1581.7708.8	geb.: 15.03.24 bel. 19.11.25
M: ELIN CH 120.1529.2290.5	
MV: VENTO CH 120.0045.7324.8	LBE 87-86-84/84-82/84 1.L
E: Schrepfer Martin, Wald ZH	
155 TANJA CH 120.1751.4052.2	OB26/A 39% +353 +17 +0.05 +19 +0.11 GZW: 1132
V: VOLGER CH 120.1373.3095.4	geb.: 19.02.24 bel. 17.03.26
M: TAMARA CH 120.1392.1013.1	Ø 4L 6751 3.85 3.22 80 LP 77 BD
MV: TOBI CH 120.1268.3269.8	LBE 80-77-81/79-78/79 1.L
E: Schmid David, Hirzel	
156 JARINA CH 120.1806.8236.9	OB26/A 35% -243 -9 +0.02 -11 -0.04 GZW: 1021
V: RAFI CH 120.1612.2816.6	geb.: 25.11.23 bel. 02.10.25
M: RIA CH 120.1450.5580.1	
MV: RUBIN CH 120.1181.3972.9	LBE 85-85-83/81-84/83 1.L
E: Honegger Adrian, Hinwil	
157 HERMINE CH 120.1766.2162.4	OB26/GA 84% +288 +8 -0.06 +9 -0.01 GZW: 1127
V: HARLEI CH 120.1156.0929.4	geb.: 27.04.23 bel. 16.10.25
M: LUCY CH 120.1430.5507.0	Ø 5L 6392 4.01 3.79 75 LP 76 BD
MV: LEGO CH 120.0643.6609.5	LBE 91-87-86/91-90/89 3.L
E: Litschi Reto und Stefanie, Gibswil	



Regionalschau
Zimmerberg
Säuliamt



17. APRIL 2027

REITHALLE GEREN WÄDENSWIL

158 OLIVIA CH 120.1777.8731.2

geb.: 19.09.23 gek.: 16.02.26
V: ORBITER CH 120.1217.8298.1
VV: ORELIO CH 120.0675.3649.5
M: RIVALIN CH 120.1468.4054.3
MV: RUBIO CH 120.1279.8187.6

OB26/A 38% +35 +7 +0.10 +2 +0.03 GZW: 1082
LBE
2 Wägungen 25.9 kg 3.51 % 3.24 %
HL:
E: **GG Staub Andreas+Claudia , 8825 Hütten**

159 VENUS CH 120.1777.8631.5

geb.: 31.08.23 gek.: 20.10.25
V: RASIMUS CH 120.1581.7708.8
VV: RUGEL CH 120.1380.4399.0
M: VICKY CH 120.1537.2452.2
MV: VALIDO CH 120.0784.8606.2

OB26/CH 40% -10 +19 +0.29 +7 +0.12 GZW: 1108
LBE 84-84-85/85-82/84 1.L
Einsatzleistung 16.4 kg 4.28 % 3.78 %
HL:
E: **Honegger Adrian, 8340 Hinwil**

160 ARLEN CH 120.1777.8728.2

geb.: 24.08.23 gek.: 12.01.26
V: ANAKIN CH 120.1392.9829.0
VV: ARCAS CH 120.1244.0173.5
M: PEGGY CH 120.1586.4280.7
MV: VALSER CH 120.1210.6601.2

OB26/CH 37% +407 +16 +0.00 +15 +0.02 GZW: 1137
LBE
Einsatzleistung 20.4 kg 3.9 % 3.31 %
HL:
E: **GG Staub Andreas+Claudia, 8825 Hütten**

161 MARA CH 120.1770.4248.0

geb.: 15.08.23 gek.: 25.01.26
V: OMAR CH 120.1465.6666.5
VV: ORKAN CH 120.1349.0901.6
M: WALMA CH 120.1267.9325.8
MV: WENGER CH 120.0711.2420.6

OB26/A 41% +352 +25 +0.17 +18 +0.08 GZW: 1193
LBE
1.Wägung 32.8 kg 3.48 % 3.09 %
HL:
E: **Schrepfer Martin, 8636 Wald ZH**

162 MONIKA CH 120.1770.4245.9

geb.: 01.08.23 gek.: 28.12.25
V: DAVE CH 120.1606.5120.0
VV: VATO CH 120.1268.3386.2
M: ALPINA CH 120.0967.8360.0
MV: HECHT CH 120.0707.5701.6

OB26/CH 37% +377 +14 -0.02 +11 -0.03 GZW: 1115
LBE 87-86-82/85-82/84 1.L
2 Wägungen 28.5 kg 3.71 % 3.33 %
HL:
E: **Schrepfer Martin, 8636 Wald ZH**

163 Sunehof Veravo HARMONY CH 120.1508.8668.1

geb.: 31.07.23 gek.: 01.12.25
V: VERAVO-ET CH 120.1388.5660.6
VV: VALSER CH 120.1210.6601.2
M: HALLA CH 120.1508.8577.6
MV: BOBI-ET CH 120.1463.7344.7

OB26/CH 42% +1002 +21 -0.27 +29 -0.08 GZW: 1088
LBE
Einsatzleistung 32.2 kg 2.97 % 3.25 %
HL:
E: **Durrer Geschwister , 8915 Hausen am Albis**

164 HAZEL-GRACE CH 120.1766.2163.1

geb.: 20.07.23 gek.: 26.02.26
V: HARLEI CH 120.1156.0929.4
VV: RIO CH 120.0648.9074.3
M: RONJA CH 120.1553.6153.4
MV: ROMOLO CH 120.1006.0298.9

OB26/A 47% +143 +9 +0.06 +1 -0.04 GZW: 1072
LBE
1.Wägung 21.6 kg 3.86 % 3.24 %
HL:
E: **Litschi Reto und Stefanie, 8498 Gibswil**

165 OLYMPIA CH 120.1712.5088.1

geb.: 23.05.23 gek.: 13.01.26
V: OMAR CH 120.1465.6666.5
VV: ORKAN CH 120.1349.0901.6
M: ROMANA CH 120.1487.4502.0
MV: ROMOLO CH 120.1006.0298.9

OB26/CH 41% +149 +13 +0.10 +14 +0.13 GZW: 1211
LBE
2 Wägungen 23 kg 4.28 % 3.61 %
HL:
E: **Hauser-Küttel Andreas+Pia, 8825 Hütten**



strickhof

**Praxisnahe Beratungen
für Ihren Betrieb**



strickhof.ch

166 ELCHI CH 120.1766.2160.0

geb.: 14.04.23 gek.: 24.02.26
V: EINAR CH 120.1314.8036.5
VV: VALIDO CH 120.0784.8606.2
M: VALERY CH 120.0672.8845.5
MV: VALVANO CH 120.0913.4842.2

OB26/GA 82% +305 -12 -0.35 -1 -0.17 GZW: 1066
LBE
1.Wägung 28.6 kg 4.14 % 3.27 %
HL:
E: Litschi Reto und Stefanie, 8498 Gibswil

167 OXANA CH 120.1766.2159.4

geb.: 09.04.23 gek.: 10.02.26
V: ORLANDO CH 120.0703.4486.5
VV: RICO CH 110.4680.6570.0
M: WANIA CH 120.0672.8856.1
MV: WANITO CH 120.0909.7921.4

OB26/GA 83% -152 -10 -0.05 -11 -0.09 GZW: 1099
LBE
2 Wägungen 23.9 kg 3.85 % 3.51 %
HL:
E: Litschi Reto und Stefanie, 8498 Gibswil

168 korrodi OB Harlei TABEA CH 120.1733.8657.1

geb.: 25.03.23 gek.: 18.01.26
V: HARLEI CH 120.1156.0929.4
VV: RIO CH 120.0648.9074.3
M: AMANDA CH 120.1449.6115.8
MV: NABUCO CH 120.1300.2511.6

OB26/G 84% +78 +9 +0.09 +1 -0.02 GZW: 1068
LBE
2 Wägungen 27.1 kg 3.9 % 3.36 %
HL:
E: Korrodi Paul, 8824 Schönenberg ZH

169 korrodi OB Otter BIANCA CH 120.1733.8651.9

geb.: 24.02.23 gek.: 23.11.25
V: OTTER CH 120.1144.3918.2
VV: RINO CH 120.0265.0369.8
M: WALDFEE CH 120.1300.2453.9
MV: WENGER CH 120.0711.2420.6

OB26/G 82% +803 +33 +0.01 +17 -0.16 GZW: 1217
LBE 82-81-86/84-81/83 1.L
Einsatzleistung 24.1 kg 3.9 % 3.1 %
HL:
E: Korrodi Paul, 8824 Schönenberg ZH

170 LILO CH 120.1437.7163.5

geb.: 04.02.23 gek.: 19.11.25
V: LORDAN CH 120.1126.9903.8
VV: RINO CH 120.0265.0369.8
M: LIMBA CH 120.1437.7149.9
MV: LOPPER CH 120.1396.1351.2

OB26/CH 41% +236 +4 -0.08 +7 -0.01 GZW: 1137
LBE
Einsatzleistung 25.3 kg 3.78 % 3.47 %
HL:
E: Schrepfer Martin, 8636 Wald ZH

171 KERSTIN CH 120.1751.4028.7

geb.: 29.01.23 gek.: 10.11.25
V: LORDAN CH 120.1126.9903.8
VV: RINO CH 120.0265.0369.8
M: KELLY CH 120.1470.6702.4
MV: RUBIN CH 120.1181.3972.9

OB26/CH 42% +46 +4 +0.03 +7 +0.08 GZW: 1196
LBE 81-83-81/81-82/81 1.L
Einsatzleistung 19 kg 3.71 % 3.29 %
HL:
E: Schmid David, 8816 Hirzel

172 ELENA CH 120.1686.6133.1

geb.: 27.12.22 gek.: 27.01.26
V: EDWIN CH 120.1570.5157.0
VV: EINAR CH 120.1314.8036.5
M: URMEINA CH 120.1259.4144.5
MV: URSIN CH 120.1096.5093.6

OB26/A 43% -376 -5 +0.16 -4 +0.14 GZW: 1042
LBE
2 Wägungen 21.4 kg 3.94 % 3.58 %
HL:
E: Honegger Adrian, 8340 Hinwil

173 Strickhof Omar JORINDE CH 120.1659.1996.1

geb.: 18.12.22 gek.: 28.10.25
V: OMAR CH 120.1465.6666.5
VV: ORKAN CH 120.1349.0901.6
M: JODIE CH 120.1391.7000.8
MV: JORAT CH 120.1253.9071.7

OB26/G 84% +145 +4 -0.02 +5 +0.01 GZW: 1135
LBE 83-81-81/81-82/81 1.L
Einsatzleistung 20.3 kg 4.34 % 3.57 %
HL:
E: Strickhof Lindau, 8315 Lindau

Ihr Partner für Lohnarbeiten



043 844 70 10 rueegseggerag.ch

Landwirtschaftliche Maschinen
Summerau 5
8618 Oetwil am See
info@rueegseggerag.ch



174 NINA CH 120.1634.3324.7

geb.: 11.12.22 gek.: 14.11.25
V: NOBLEMAN CH 120.1504.8867.0
VV: NONGARO CH 120.1322.1612.3
M: JASMIN CH 120.1365.8925.4
MV: JORAT CH 120.1253.9071.7

OB26/CH 41% -451 -5 +0.20 -8 +0.12 GZW: 937
LBE 82-80-80/82-81/81 1.L
Einsatzleistung 21.4 kg 4.53 % 3.45 %
HL:
E: Fischli Marco, 8498 Gibswil

175 KENIA CH 120.1703.0129.4

geb.: 10.12.22 gek.: 05.10.25
V: HARLEI CH 120.1156.0929.4
VV: RIO CH 120.0648.9074.3
M: ZIMPER CH 120.1357.9846.6
MV: ZENO CH 120.1253.9075.5

OB26/CH 43% +280 +13 +0.03 +0 -0.14 GZW: 1063
LBE 84-85-86/83-78/83 1.L
Einsatzleistung 22.8 kg 3.71 % 3.19 %
HL:
E: Schrepfer Martin, 8636 Wald ZH

176 HANNA CH 120.1634.3321.6

geb.: 01.12.22 gek.: 25.10.25
V: HEIMO CH 120.1391.6960.6
VV: HAKON CH 120.0839.5420.4
M: MERLA CH 120.1048.4637.2
MV: MIRANDO CH 120.1035.3313.6

OB26/CH 43% +774 +18 -0.19 +13 -0.19 GZW: 959
LBE 84-79-79/83-84/82 1.L
Einsatzleistung 22.7 kg 4.62 % 3.22 %
HL:
E: Fischli Marco, 8498 Gibswil

177 korrodi OB Einar CHRISI CH 120.1733.8641.0

geb.: 21.11.22 gek.: 17.08.25
V: EINAR CH 120.1314.8036.5
VV: VALIDO CH 120.0784.8606.2
M: OPERA CH 120.1300.2444.7
MV: JANKA CH 120.0703.4471.1

OB26/G 85% +344 +12 -0.03 +5 -0.10 GZW: 1140
LBE 86-81-84/86-85/85 1.L
Proj. Lakt. 305 5601 kg 3.62 % 3.27 % 76 BD
HL:
E: Korrodi Paul, 8824 Schönenberg ZH

178 THYMIAN CH 120.1412.0763.1

geb.: 30.10.22 gek.: 23.07.25
V: RAINER-NHB CH 120.1412.0746.4
VV: LEWIN CH 120.1324.3445.9
M: TAMARA CH 120.1412.0738.9
MV: ORKAN CH 120.1349.0901.6

OB26/CH 43% +120 +22 +0.26 +17 +0.19 GZW: 1070
LBE 71-77-82/75-66/75 1.L
Proj. Lakt. 305 4122 kg 4.20 % 3.59 % 55 BD
HL:
E: Schaerer Sven, 8344 Bäretswil

179 ALOA CH 120.1686.6121.8

geb.: 19.09.22 gek.: 13.12.25
V: AMOR CH 120.1590.6890.3
VV: ARMANDO CH 120.1374.2943.6
M: WILLOW CH 120.1259.4154.4
MV: WINDUS CH 120.1121.7674.4

OB26/CH 41% -287 -5 +0.10 -9 +0.03 GZW: 978
LBE 84-86-80/81-79/82 1.L
Einsatzleistung 22.4 kg 4.21 % 3.59 %
HL:
E: Honegger Adrian, 8340 Hinwil

180 ADELAIDE CH 120.1634.6610.8

geb.: 11.04.22 gek.: 16.03.25
V: ANAKIN CH 120.1392.9829.0
VV: ARCAS CH 120.1244.0173.5
M: JENNA CH 120.1408.6141.4
MV: JORAT CH 120.1253.9071.7

OB26/G 86% +982 +10 -0.41 +14 -0.27 GZW: 1117
LBE 85-82-83/84-78/83 1.L
Ø 1L 305 6811 kg 3.41 % 3.30 % 83 LP 80 BD
HL:
E: Bütler Bruno und Sandra, 8820 Wädenswil

Land- und Kommunaltechnik
emilmanser ag

JOSKIN

KRONE
THE POWER OF GREEN



JOHN DEERE

POSCH

REFORM

Verkauf und Reparaturen von Land- und Forstmaschinen

• **Kommunal- und Gartentechnik** •

Hydraulikschlauch-Service

Fällandenstrasse
8600 Dübendorf
Telefon 044 821 57 77
info@e-manser.ch

Mühlestrasse 16
8344 Bäretswil
Telefon 044 920 57 77
infobaeri@e-manser.ch

www.e-manser.ch

181 KENIA CH 120.1646.4407.9

geb.: 17.07.22 gek.: 01.02.26
V: KILLY CH 120.1082.0488.8
VV: KONI CH 120.0885.2512.6
M: RAPHAELA CH 120.1420.4191.3
MV: REIMO CH 120.1188.3587.4

OB26/CH 53% -507 -16 +0.07 -22 -0.06 GZW: 992
LBE 81-82-81/80-84/81 1.L
Ø 1L 305 4406 kg 4.11 % 3.54 % 60 LP 80 BD
HL:
E: Betschart Roland, 8825 Hütten

182 PRISA CH 120.1703.0098.3

geb.: 10.07.22 gek.: 01.11.25
V: KOLIN CH 120.1320.2652.4
VV: RUBIO CH 120.1279.8187.6
M: ALPINA CH 120.0967.8360.0
MV: HECHT CH 120.0707.5701.6

OB26/CH 52% +326 +11 -0.03 +10 -0.02 GZW: 1062
LBE 84-82-85/86-84/84 1.L
Ø 1L 305 6475 kg 4.15 % 3.68 % 93 LP 94 BD
HL:
E: Schrepfer Martin, 8636 Wald ZH

183 korrodi OB Harlei SAHARA CH 120.1683.7175.9

geb.: 06.07.22 gek.: 19.01.26
V: HARLEI CH 120.1156.0929.4
VV: RIO CH 120.0648.9074.3
M: CELIA CH 120.1382.1598.4
MV: OTTER CH 120.1144.3918.2

OB26/G 86% +553 +14 -0.12 +9 -0.14 GZW: 1081
LBE 83-80-83/85-85/83 1.L
Ø 1L 305 6211 kg 3.91 % 3.04 % 80 LP 77 BD
HL:
E: Korrodi Paul, 8824 Schönenberg ZH

184 HAESI CH 120.1553.6211.1

geb.: 03.07.22 gek.: 13.02.26
V: HARLEI CH 120.1156.0929.4
VV: RIO CH 120.0648.9074.3
M: REIKA CH 120.1430.5540.7
MV: RUBIO CH 120.1279.8187.6

OB26/G 87% +174 +3 -0.05 +2 -0.05 GZW: 1022
LBE 85-84-84/83-83/84 1.L
Ø 1L 288 5013 kg 3.58 % 3.49 % 71 LP 74 BD
HL:
E: Litschi Reto und Stefanie, 8498 Gibswil

185 OXANA CH 120.1712.5076.8

geb.: 14.06.22 gek.: 01.11.25
V: ORBITER CH 120.1217.8298.1
VV: ORELIO CH 120.0675.3649.5
M: ELIN CH 120.1170.2874.1
MV: EDUAL CH 120.0376.0526.8

OB26/CH 51% +272 +0 -0.16 +9 +0.00 GZW: 1101
LBE 84-84-84/82-85/83 1.L
Ø 1L 284 5444 kg 3.58 % 3.45 % 75 LP 78 BD
HL:
E: Hauser-Küttel Andreas+Pia, 8825 Hütten

186 BERENIKE CH 120.1634.6609.2

geb.: 09.04.22 gek.: 16.10.25
V: BOBI-ET CH 120.1463.7344.7
VV: VORTUNO CH 120.1265.4025.8
M: HAILEY CH 120.1041.5115.5
MV: HENDRIX CH 120.0337.1823.8

OB26/G 84% +718 +37 +0.11 +26 +0.01 GZW: 1225
LBE 80-84-85/84-83/83 1.L
HL:
E: Büttler Bruno und Sandra, 8820 Wädenswil

187 CHRIGLAE CH 120.1652.4362.2

geb.: 02.04.22 gek.: 23.02.26
V: KILLY CH 120.1082.0488.8
VV: KONI CH 120.0885.2512.6
M: CHRISTA CH 120.1267.7889.7
MV: RINGO-NHB CH 120.1157.2189.7

OB26/CH 51% -421 -6 +0.17 -11 +0.06 GZW: 1126
LBE 83-79-80/83-84/82 1.L
Ø 1L 305 5018 kg 4.11 % 3.95 % 63 LP 80 BD
HL:
E: Schärer Erich-Anton, 8618 Oetwil am See

188 KELLY CH 120.1626.1671.9

geb.: 23.01.22 gek.: 04.02.25
V: KASIMIR CH 120.1419.6164.9
VV: KAMILO CH 120.0944.1255.7
M: LIA CH 120.1347.2991.1
MV: LORD CH 120.1159.4208.7

OB26/CH 49% +192 +17 +0.13 +7 +0.01 GZW: 1161
LBE 79-84-83/81-83/81 1.L
Ø 1L 305 5643 kg 4.20 % 3.37 % 71 LP 60 BD
HL:
E: Hess Josua, 8608 Bubikon

JAY PI

Calino JAY PI



CH 120.1728.5930.4

KK: BB

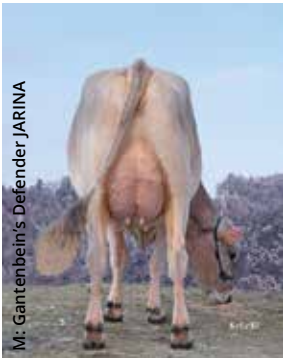
BCN: A2/A2

aAa: 651 423

Calvin CALINO x Defender JARINA EX91 x Edgard JUPITA EX96 x Jolden JUWELA EX91



MM: Gantenbein's Edgard JUPITA



M: Gantenbein's Defender JARINA

Es gibt Stiere, bei denen braucht es nicht viele Worte, um sie vorzustellen. Dazu gehört JAY PI mit dem gefragten Triple aAa Code: 651 423. Er ist ein Sohn von CALINO (die Nr. 1 aller N2P-BS-Stiere) und Defender JARINA EX91, die aus Gantenbein's Edgard JUPITA EX96 stammt. Damit ist eigentlich alles gesagt, was gesagt werden muss.



Select Star SA
Tel. +41 81 250 73 73
info@selectstar.ch
www.selectstar.ch



189 korrodi OB Harlei HAVANNA CH 120.1683.7157.5

geb.:	04.03.22	gek.:	15.09.25	OB26/G	86% +669 +15 -0.16 +11 -0.17	GZW: 1083
V:	HARLEI	CH	120.1156.0929.4	LBE	84-83-85/83-80/83	1.L
VV:	RIO	CH	120.0648.9074.3			
M:	PEPPINA	CH	120.1300.2474.4	HL:		
MV:	HELD	CH	120.0607.3041.8	E:	Korrodi Paul, 8824 Schönenberg ZH	

190 HALMA CH 120.1553.6199.2

geb.:	13.02.22	gek.:	23.01.26	OB26/G	86% -165 -3 +0.06 -3 +0.04	GZW: 1017
V:	HARLEI	CH	120.1156.0929.4	LBE	85-85-83/86-83/85	1.L
VV:	RIO	CH	120.0648.9074.3	Ø 1L	305 5332 kg 3.88 % 3.47 %	69 LP 74 BD
M:	BERNA	CH	120.1430.5529.2	HL:		
MV:	BARTLI	CH	120.0640.4636.2	E:	Litschi Reto und Stefanie, 8498 Gibswil	

191 JANETTE CH 120.1412.0756.3

geb.:	30.01.22	gek.:	17.11.25	OB26/CH	51% +122 +6 +0.02 +2 -0.02	GZW: 1060
V:	ANAKIN	CH	120.1392.9829.0	LBE	80-79-79/80-80/79	1.L
VV:	ARCAS	CH	120.1244.0173.5	Ø 1L	297 3789 kg 3.83 % 3.14 %	48 LP 57 BD
M:	JAEL	CH	120.1028.3707.5	HL:		
MV:	DEGEN	CH	120.0857.4603.6	E:	Schaerer Sven, 8344 Bärenswil	

192 ODESSA CH 120.1553.6197.8

geb.:	26.01.22	gek.:	13.12.25	OB26/G	86% +646 +4 -0.30 +5 -0.25	GZW: 1184
V:	OMAR	CH	120.1465.6666.5	LBE	84-76-79/83-82/81	1.L
VV:	ORKAN	CH	120.1349.0901.6	Ø 1L	279 4910 kg 3.65 % 3.22 %	68 LP 74 BD
M:	MADRISA	CH	120.1430.5502.5	HL:		
MV:	MINOR	CH	120.0534.8553.0	E:	Litschi Reto und Stefanie, 8498 Gibswil	

193 PATTY CH 120.1637.5461.8

geb.:	20.11.21	gek.:	08.11.25	OB26/CH	52% +64 -4 -0.09 +2 +0.00	GZW: 1066
V:	ANAKIN	CH	120.1392.9829.0	LBE	85-86-84/84-84/84	1.L
VV:	ARCAS	CH	120.1244.0173.5	Ø 1L	305 5977 kg 4.02 % 3.76 %	81 LP 94 BD
M:	RUBINA	CH	120.1446.4035.0	HL:		
MV:	EINAR	CH	120.1314.8036.5	E:	Schrepfer Martin, 8636 Wald ZH	

194 Sunehof Orkan HELVETIA CH 120.1508.8599.8

geb.:	01.11.21	gek.:	14.08.25	OB26/CH	61% +724 +29 +0.00 +20 -0.07	GZW: 1191
V:	ORKAN	CH	120.1349.0901.6	LBE	83-85-84/87-83/85	1.L
VV:	ORELIO	CH	120.0675.3649.5	Ø 1L	305 8767 kg 3.64 % 3.32 %	113 LP 114 BD
M:	HIRSE	CH	120.0600.5182.7	HL:		
MV:	VENNER	CH	120.0393.9805.2	E:	Durrer Geschwister , 8915 Hausen am Albis	

195 HAVANNA CH 120.1612.2818.0

geb.:	28.07.21	gek.:	20.08.25	OB26/CH	60% +544 +20 -0.03 +10 -0.12	GZW: 1128
V:	HARLEI	CH	120.1156.0929.4	LBE	86-85-87/85-85/86	1.L
VV:	RIO	CH	120.0648.9074.3	Ø 1L	305 6761 kg 3.76 % 3.36 %	89 LP 85 BD
M:	FLAVIA	CH	120.1450.5548.1	HL:		
MV:	WINITU	CH	120.1126.2470.2	E:	Honegger Adrian, 8340 Hinwil	

hugbau.ch
baustark unterwegs

GENOMISCHE ZUCHTWERTSCHÄTZUNG

Maximaler Zuchtfortschritt dank Genomik.



- + Exakte Selektionen mit genomischen Zuchtwerten
- + Gezielte Anpaarungen beim Jungvieh möglich
- + Kaseine werden direkt ausgewiesen

BRAUNVIEH 

Braunvieh Schweiz
Chamerstrasse 56 | 6300 Zug
Tel. 041 729 33 11

info@braunvieh.ch | www.braunvieh.ch



Meier

Treffpunkt für Gartengenieser

Hol dir den Frühling

Entdecke das Frühlingsparadies mit der grössten Pflanzenauswahl in der Region und eigener Gärtnerei. Und profitiere von vielen Frühlingsaktionen auf Gartenzubehör, attraktiven Gartenkursen und Events. Für die kleine Pause zwischendurch lädt unser Café und Restaurant mit Sonnenterrasse ein. Einfach zum Wohlfühlen.



www.gartencenter-meier.ch

Kreuzstrasse 2, 8635 Dürnten | Mo – Fr 8.30 – 18.30 Uhr, Sa 8 – 17 Uhr

196 PRISKA CH 120.1637.5456.4

geb.: 06.11.21 gek.: 25.01.26
 V: HARLEI CH 120.1156.0929.4
 VV: RIO CH 120.0648.9074.3
 M: EMILIA CH 120.1253.9084.7
 MV: ELDOR CH 120.1042.5087.2

OB26/CH 59% +403 +27 +0.16 +16 +0.03 GZW: 1178
 LBE 86-85-82/85-86/84 1.L
 Ø 2L 7735 kg 4.40 % 3.57 % 103 LP 94 BD
 HL: 2A5 3.01 305 8289 kg 4.43 % 3.63 % 100 LP 94 BD
E: Schrepfer Martin, 8636 Wald ZH

197 JOYA CH 120.1586.4306.4

geb.: 03.11.21 gek.: 22.03.26
 V: VEGAS CH 120.1468.4021.5
 VV: VALSER CH 120.1210.6601.2
 M: OLGA CH 120.1468.4023.9
 MV: ORLANDO CH 120.0703.4486.5

OB26/CH 56% -43 +11 +0.19 +1 +0.04 GZW: 1017
 LBE 77-83-80/85-84/81 1.L
 Ø 2L 5670 kg 3.98 % 3.42 % 71 LP 77 BD
 HL: 2A1 3.04 292 6369 kg 4.02 % 3.55 % 73 LP 76 BD
E: GG Staub Andreas+Claudia, 8825 Hütten

198 Sunehof Orkan MEISLI CH 120.1508.8595.0

geb.: 09.10.21 gek.: 03.01.26
 V: ORKAN CH 120.1349.0901.6
 VV: ORELIO CH 120.0675.3649.5
 M: MAXI-ET CH 120.1508.8531.8
 MV: VALIDO CH 120.0784.8606.2

OB26/CH 59% +360 +20 +0.08 +20 +0.11 GZW: 1099
 LBE
 Ø 2L 7451 kg 3.78 % 3.51 % 92 LP 114 BD
 HL: 2A1 3.03 302 8302 kg 3.99 % 3.52 % 95 LP 114 BD
E: Durrer Geschwister, 8915 Hausen am Albis

199 LIVIA CH 120.1646.4389.8

geb.: 10.09.21 gek.: 10.01.26
 V: LORDAN CH 120.1126.9903.8
 VV: RINO CH 120.0265.0369.8
 M: EMMA CH 120.1420.4199.9
 MV: EINAR CH 120.1314.8036.5

OB26/CH 58% +450 -3 -0.29 +1 -0.20 GZW: 1118
 LBE 92-92-93/94-90/92 3.L
 Ø 2L 6922 kg 3.65 % 3.19 % 91 LP 82 BD
 HL: 2A5 3.03 302 7836 kg 3.59 % 3.08 % 96 LP 80 BD
E: Betschart Roland, 8825 Hütten

200 Sunehof Wilson LADY CH 120.1508.8589.9

geb.: 24.08.21 gek.: 29.11.25
 V: WILSON CH 120.1211.3409.4
 VV: WILLIAM CH 120.0476.5396.9
 M: LADINA CH 120.1104.1614.9
 MV: VALIDO CH 120.0784.8606.2

OB26/CH 63% +1153 +35 -0.16 +40 +0.00 GZW: 1202
 LBE 86-82-84/87-77/84 1.L
 Ø 2L 9155 kg 3.60 % 3.45 % 111 LP 114 BD
 HL: 2A1 3.02 305 10770 kg 3.73 % 3.47 % 122 LP 114 BD
E: Durrer Geschwister, 8915 Hausen am Albis

201 ARVE CH 120.1612.2819.7

geb.: 04.08.21 gek.: 08.03.26
 V: ANAKIN CH 120.1392.9829.0
 VV: ARCAS CH 120.1244.0173.5
 M: FANNY CH 120.1450.5541.2
 MV: WINITU CH 120.1126.2470.2

OB26/CH 61% +118 +20 +0.23 +9 +0.07 GZW: 1159
 LBE 85-82-82/84-80/83 1.L
 Ø 2L 7212 kg 3.97 % 3.56 % 92 LP 86 BD
 HL: 2A3 3.07 305 8274 kg 3.94 % 3.58 % 100 LP 83 BD
E: Honegger Adrian, 8340 Hinwil

202 KRETA CH 120.1553.6180.0

geb.: 15.04.21 gek.: 16.03.26
 V: KILLY CH 120.1082.0488.8
 VV: KONI CH 120.0885.2512.6
 M: VERONIKA CH 120.0672.8864.6
 MV: VENTO CH 120.0045.7324.8

OB26/G 87% -155 +11 +0.25 +5 +0.16 GZW: 1181
 LBE 82-82-83/82-81/82 1.L
 Ø 2L 6184 kg 4.31 % 3.85 % 78 LP 75 BD
 HL: 2A3 3.11 305 6691 kg 4.29 % 3.93 % 80 LP 76 BD
E: Litschi Reto und Stefanie, 8498 Gibswil

203 HOLLY CH 120.1553.6164.0

geb.: 30.12.20 gek.: 10.03.25
 V: HARLEI CH 120.1156.0929.4
 VV: RIO CH 120.0648.9074.3
 M: HERTA CH 120.1311.1469.7
 MV: HECHT CH 120.0707.5701.6

OB26/G 87% +566 -7 -0.41 +14 -0.08 GZW: 1141
 LBE 87-86-85/85-83/85 1.L
 Ø 2L 8021 kg 3.52 % 3.47 % 97 LP 75 BD
 HL: 2A3 4.02 305 8660 kg 3.46 % 3.50 % 100 LP 76 BD
E: Litschi Reto und Stefanie, 8498 Gibswil



Familie Vetsch, Rikon
Infoband: 052 383 12 37
Bestellnr: 079 209 14 56
 **erdbeeren-rikon.ch**

204 RINA CH 120.1568.2060.3

geb.: 02.01.21 gek.: 14.01.26
 V: JORDI CH 120.1364.9187.8
 VV: JOEL CH 120.0895.9780.1
 M: RAGUSA CH 120.0706.2976.4
 MV: RUSSI CH 120.0812.6539.5

OB26/CH 63% +142 +6 +0.00 -2 -0.09 GZW: 1017
 LBE 85-86-80/83-84/83 1.L
 Ø 2L 7433 kg 4.12 % 3.38 % 86 LP 80 BD
 HL: 2A1 3.11 305 7953 kg 4.21 % 3.41 % 87 LP 80 BD
E: Schärer Erich-Anton, 8618 Oetwil am See

205 BAILEY CH 120.1537.2453.9

geb.: 11.10.20 gek.: 28.11.25
 V: BARTLI CH 120.0640.4636.2
 VV: VENTO CH 120.0045.7324.8
 M: WILLOW CH 120.1259.4154.4
 MV: WINDUS CH 120.1121.7674.4

OB26/G 86% -480 -11 +0.13 -24 -0.10 GZW: 902
 LBE 94-96-93/92-90/93 3.L
 Ø 2L 5795 kg 4.02 % 3.38 % 73 LP 87 BD
 HL: 2B3 3.10 305 6004 kg 4.08 % 3.40 % 70 LP 85 BD
E: Honegger Adrian, 8340 Hinwil

206 VICKY CH 120.1537.2452.2

geb.: 05.10.20 gek.: 10.10.25
 V: VALIDO CH 120.0784.8606.2
 VV: VULKOS CH 120.0154.7165.6
 M: FREUDI CH 120.1372.0625.9
 MV: WINITU CH 120.1126.2470.2

OB26/CH 60% +123 +23 +0.27 +14 +0.15 GZW: 1119
 LBE 93-95-93/93-93/93 3.L
 Ø 2L 6065 kg 4.20 % 3.75 % 76 LP 87 BD
 HL: 2B3 3.10 305 6600 kg 4.26 % 3.77 % 77 LP 85 BD
E: Honegger Adrian, 8340 Hinwil

207 ROMINA CH 120.1477.8352.8

geb.: 02.10.20 gek.: 04.10.25
 V: ROY CH 120.1024.7432.4
 VV: EDUAL CH 120.0376.0526.8
 M: LORENA CH 120.1365.8918.6
 MV: LORENTO CH 120.1156.0934.8

OB26/CH 65% +147 +20 +0.20 +17 +0.18 GZW: 1142
 LBE 83-83-83/82-83/83 1.L
 Ø 2L 5895 kg 5.03 % 3.66 % 78 LP 74 BD
 HL: 2A4 4.00 272 5918 kg 4.95 % 3.58 % 74 LP 73 BD
E: Fischli Marco, 8498 Gibswil

208 NENA CH 120.1570.5160.0

geb.: 16.09.20 gek.: 03.09.25
 V: WENDEL CH 120.0895.9782.5
 VV: WINZER CH 120.0338.9858.9
 M: GUNDA CH 120.1325.3221.6
 MV: LORENTO CH 120.1156.0934.8

OB26/CH 60% +864 +11 -0.33 +12 -0.25 GZW: 1029
 LBE 83-85-82/86-87/84 1.L
 Ø 2L 9499 kg 3.68 % 3.23 % 122 LP 94 BD
 HL: 2B5 3.06 305 10652 kg 3.76 % 3.26 % 126 LP 94 BD
E: Schrepfer Martin, 8636 Wald ZH

209 LENE CH 120.1255.1725.1

geb.: 29.03.20 gek.: 22.02.26
 V: EINAR CH 120.1314.8036.5
 VV: VALIDO CH 120.0784.8606.2
 M: NANDA CH 120.1099.2871.4
 MV: MOZARD CH 120.0624.9796.8

OB26/CH 65% -107 -12 -0.11 -7 -0.04 GZW: 984
 LBE 85-83-85/85-84/84 1.L
 Ø 2L 5437 kg 3.87 % 3.44 % 66 LP 79 BD
 HL: 1B5 2.08 305 5847 kg 3.83 % 3.54 % 77 LP 95 BD
E: Schläpfer Andreas, 8636 Wald ZH

210 TAMARA CH 120.1412.0738.9

geb.: 27.12.19 gek.: 19.12.25
 V: ORKAN CH 120.1349.0901.6
 VV: ORELIO CH 120.0675.3649.5
 M: TUNDRA VOM W CH 120.0637.8307.7
 MV: RINO CH 120.0265.0369.8

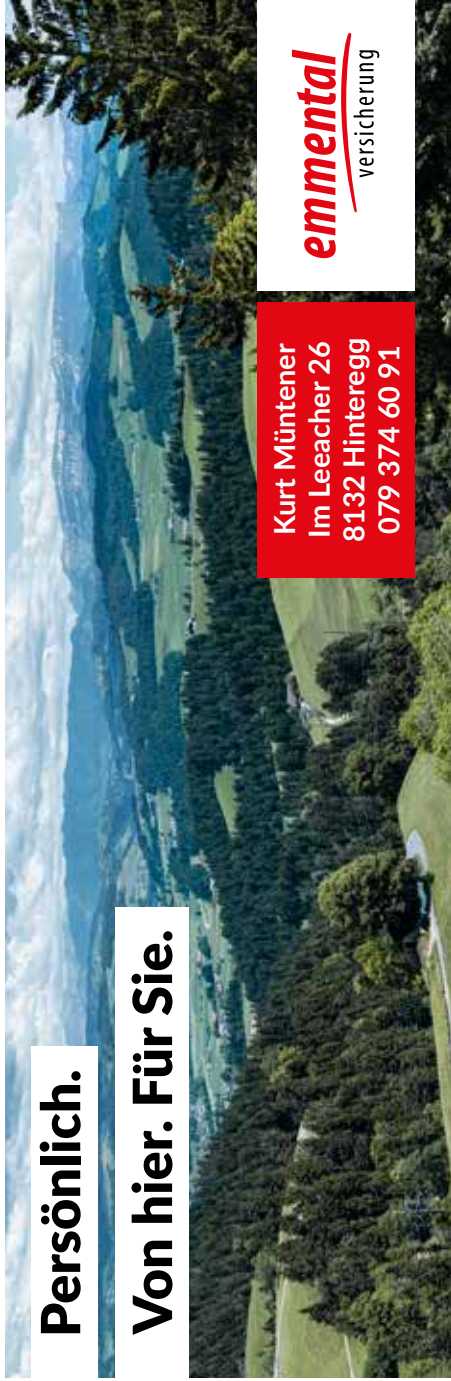
OB26/CH 54% +32 +17 +0.23 +14 +0.20 GZW: 1143
 LBE 71-77-81/73-81/75 1.L
 Ø 2L 5003 kg 4.21 % 3.45 % 57 LP 57 BD
 HL: 2B1 4.05 305 5510 kg 4.12 % 3.47 % 59 LP 56 BD
E: Schaerer Sven, 8344 Bäretswil

Persönlich.

Von hier. Für Sie.

Kurt Müntener
Im Leeacher 26
8132 Hintereg
079 374 60 91

emmental
versicherung



211 NUBIA CH 120.1570.5165.5

geb.: 26.09.20 gek.: 30.12.25
V: EINAR CH 120.1314.8036.5
VV: VALIDO CH 120.0784.8606.2
M: EVELIN CH 120.1351.4855.1
MV: EDEL CH 120.1101.9578.5

OB26/CH 62% +67 +1 -0.02 +3 +0.02 GZW: 1088
LBE 96-93-94/94-94/94 4.L
Ø 3L 7976 kg 4.02 % 3.51 % 103 LP 95 BD
HL: 2A5 3.04 305 9322 kg 3.81 % 3.50 % 117 LP 94 BD
E: Schrepfer Martin, 8636 Wald ZH

212 ALBA CH 120.1487.4505.1

geb.: 22.02.20 gek.: 05.08.25
V: ARMANDO CH 120.1374.2943.6
VV: EDUAL CH 120.0376.0526.8
M: MIRABELLA CH 120.1270.1572.4
MV: MOZARD CH 120.0624.9796.8

OB26/CH 62% -51 -4 -0.02 +4 +0.09 GZW: 1083
LBE 92-96-91/87-90/90 4.L
Ø 3L 5930 kg 3.97 % 3.50 % 74 LP 79 BD
HL: 3A3 4.05 305 6843 kg 4.02 % 3.51 % 78 LP 78 BD
E: Hauser-Küttel Andreas+Pia, 8825 Hütten

213 korrodi OB Wenger WAYOMI CH 120.1449.6142.4

geb.: 11.11.19 gek.: 04.02.26
V: WENGER CH 120.0711.2420.6
VV: WILLIAM CH 120.0476.5396.9
M: TAMARA CH 120.0493.3621.1
MV: VORAN CH 120.0705.5521.6

OB26/G 87% +509 +26 +0.08 -1 -0.26 GZW: 1016
LBE 93-95-94/94-93/93 3.L
Ø 3L 7181 kg 3.94 % 3.08 % 83 LP 75 BD
HL: 3B2 5.00 305 8123 kg 3.96 % 3.03 % 88 LP 77 BD
E: Korrodi Paul, 8824 Schönenberg ZH

214 ROMANA CH 120.1487.4502.0

geb.: 08.11.19 gek.: 27.05.25
V: ROMOLO CH 120.1006.0298.9
VV: RINO CH 120.0265.0369.8
M: WANDA CH 120.1170.2870.3
MV: WILLIAM CH 120.0476.5396.9

OB26/G 88% -26 -1 +0.00 +3 +0.06 GZW: 1099
LBE 95-98-88/94-97/93 3.L
Ø 3L 5948 kg 3.67 % 3.34 % 74 LP 79 BD
HL: 3A3 4.06 305 6508 kg 3.63 % 3.37 % 74 LP 78 BD
E: Hauser-Küttel Andreas+Pia, 8825 Hütten

215 Sunehof Valsar DARIA-ET CH 120.1525.1433.9

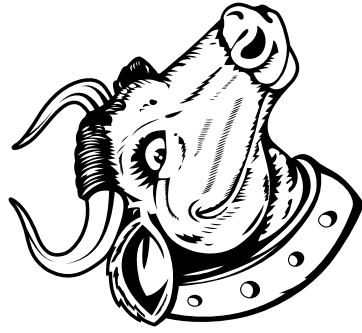
geb.: 20.09.19 gek.: 27.05.25
V: VALSER CH 120.1210.6601.2
VV: VALIDO CH 120.0784.8606.2
M: RINETTA CH 120.1066.3835.7
MV: RINO CH 120.0265.0369.8

OB26/G 90% +843 +27 -0.10 +27 -0.02 GZW: 1105
LBE 82-87-85/80-82/82 1.L
Ø 4L 9519 kg 3.98 % 3.41 % 103 LP 92 BD
HL: 4B1 5.08 305 13457 kg 3.54 % 3.55 % 134 LP 89 BD
E: Strickhof Lindau , 8315 Lindau

216 RESLI CH 120.1412.0717.4

geb.: 23.05.18 gek.: 08.03.26
V: HELD CH 120.0607.3041.8
VV: HEIKO CH 110.7070.5900.2
M: RAPUNZEL CH 120.1005.2294.2
MV: LORENZ CH 111.2150.6579.0

OB26/CH 55% +344 +19 +0.08 +2 -0.14 GZW: 974
LBE 79-81-80/73-71/77 1.L
Ø 3L 5531 kg 3.97 % 3.00 % 60 LP 57 BD
HL: 2B1 4.07 305 6091 kg 3.83 % 3.04 % 64 LP 57 BD
E: Schaerer Sven, 8344 Bärenswil



Peter Salvisberg

Rainstrasse 33, 8712 Stäfa

Natel 079 915 70 83



Melkanlagen, Kühlanlagen, Entmistungen, Stalleinrichtungen

217 RUBINA CH 120.1446.4035.0

geb.: 11.09.19 gek.: 31.12.25
 V: EINAR CH 120.1314.8036.5
 VV: VALIDO CH 120.0784.8606.2
 M: ZIBA CH 120.1253.9069.4
 MV: BARTLI CH 120.0640.4636.2

OB26/CH 64% -31 -1 +0.01 -7 -0.09 GZW: 1035
 LBE 90-95-95/94-90/93 5.L
 Ø 4L 7751 kg 4.08 % 3.36 % 93 LP 95 BD
 HL: 3A5 4.03 293 8458 kg 4.13 % 3.29 % 94 LP 94 BD
E: Schrepfer Martin, 8636 Wald ZH

218 RISA CH 120.1468.4026.0

geb.: 03.07.19 gek.: 03.03.26
 V: RUBIO CH 120.1279.8187.6
 VV: VALIDO CH 120.0784.8606.2
 M: SISSI CH 120.1099.2861.5
 MV: KARLO CH 120.0548.0075.2

OB26/CH 67% -81 +8 +0.18 +3 +0.09 GZW: 1044
 LBE 91-90-93/94-95/92 3.L
 Ø 4L 6987 kg 4.02 % 3.57 % 77 LP 79 BD
 HL: 4A1 5.08 305 7667 kg 4.07 % 3.63 % 79 LP 76 BD
E: GG Staub Andreas+Claudia, 8825 Hütten

219 HULAPALU CH 120.1448.3101.7

geb.: 15.01.19 gek.: 21.01.26
 V: HARLEI CH 120.1156.0929.4
 VV: RIO CH 120.0648.9074.3
 M: MAILA CH 120.1077.6455.0
 MV: MONTI CH 120.0394.4207.6

OB26/G 88% +547 +21 -0.02 -1 -0.28 GZW: 1004
 LBE 84-85-82/83-81/83 1.L
 Ø 4L 6311 kg 3.93 % 3.06 % 70 LP 84 BD
 HL: 3B1 4.08 305 7938 kg 3.46 % 2.99 % 83 LP 84 BD
E: Bütler Bruno und Sandra, 8820 Wädenswil

220 korrodi OB Lordan EMMA CH 120.1382.1632.5

geb.: 20.05.18 gek.: 02.09.25
 V: LORDAN CH 120.1126.9903.8
 VV: RINO CH 120.0265.0369.8
 M: DIVA CH 120.1194.4744.1
 MV: DABASCO CH 120.0703.4470.4

OB26/G 89% -751 +5 +0.55 -7 +0.31 GZW: 1134
 LBE 91-93-94/93-93/93 3.L
 Ø 3L 6391 kg 4.68 % 3.72 % 70 LP 75 BD
 HL: 4A1 5.04 290 6728 kg 4.49 % 3.73 % 71 LP 75 BD
E: Korrodi Paul, 8824 Schönenberg ZH

221 HERTA CH 120.1311.1469.7

geb.: 04.04.18 gek.: 13.03.26
 V: HECHT CH 120.0707.5701.6
 VV: HOLD CH 120.0295.9417.4
 M: VANIA CH 120.0672.8894.3
 MV: VLADIMIR CH 120.1003.8502.8

OB26/G 88% +173 -5 -0.18 +4 -0.02 GZW: 1159
 LBE 90-87-92/94-95/92 3.L
 Ø 5L 6565 kg 3.83 % 3.43 % 75 LP 77 BD
 HL: 4B3 5.08 305 8384 kg 3.97 % 3.36 % 86 LP 74 BD
E: Litschi Reto und Stefanie, 8498 Gibswil

222 FADRINA CH 120.1372.0621.1

geb.: 08.02.18 gek.: 27.09.25
 V: WINITU CH 120.1126.2470.2
 VV: WALZER CH 120.0887.9916.9
 M: JESSICA CH 120.1002.0765.8
 MV: KARLO CH 120.0548.0075.2

OB26/G 87% -83 -6 -0.04 +3 +0.10 GZW: 1125
 LBE 88-87-95/95-95/92 3.L
 Ø 5L 7252 kg 3.94 % 3.69 % 86 LP 88 BD
 HL: 3A3 4.07 305 7655 kg 3.98 % 3.71 % 88 LP 89 BD
E: Honegger Adrian, 8340 Hinwil

223 LYDIA CH 120.1311.1452.9

geb.: 15.08.17 gek.: 14.02.26
 V: LORDAN CH 120.1126.9903.8
 VV: RINO CH 120.0265.0369.8
 M: GINA CH 120.0672.8879.0
 MV: GENERAL CH 120.0817.4700.6

OB26/G 88% +1066 +36 -0.09 +31 -0.08 GZW: 1243
 LBE 88-90-93/94-92/91 4.L
 Ø 5L 9038 kg 3.82 % 3.33 % 102 LP 77 BD
 HL: 5B3 7.02 305 10609 kg 3.72 % 3.39 % 108 LP 74 BD
E: Litschi Reto und Stefanie, 8498 Gibswil

224 ZILLI CH 120.1253.9068.7

geb.: 01.12.15 gek.: 10.03.25
 V: BARTLI CH 120.0640.4636.2
 VV: VENTO CH 120.0045.7324.8
 M: BERNA CH 120.1062.6613.0
 MV: OLMO CH 120.0675.3652.5

OB26/CH 72% -254 +2 +0.18 +1 +0.15 GZW: 1080
 LBE 86-96-96/94-94/92 3.L
 Ø 7L 7646 kg 4.12 % 3.72 % 87 LP 95 BD
 HL: 7A5 9.03 305 9212 kg 4.27 % 3.56 % 99 LP 94 BD
E: Schrepfer Martin, 8636 Wald ZH



ZWINGLI

agrobau GmbH Kaltbrunn

- Holz- und Stahlbau
- Milchviehställe
- Industriebau
- Planung und Ausführung

www.zwingli-agro.ch

Telefon 079 771 41 00

Braunvieh- Zuchtverein Herrliberg

Viehschau Herrliberg

26.09.2026

komm doch auch an eine der
schönsten Viehschauen am Zürichsee





Jahresmotto: Handwerk

- Di. 12.05.26 **Schüblig Jass, Uster**
Mi. 10.06.26 **Brauerei Uster - Brauereiführung**
Fr. 03.07.26 **Firma Bereuter - Tradition seit 1671**
So. 20.09.26 **Führung & Vortrag Imkerei-Museum**

Weitere Veranstaltungen:
tcs-zo.ch



Die beste Genetik für Ihre Herde

AVOCADO (BS)

Alpiger's Top O Malley AVOCADO
O Malley x Lennox x Vigor

- # Euter
- # Inhaltsstoffe
- # Persistenz

Alpin BS Avocado ALEXA



BLUE (BS)

Fuster's Brice BLUE
Brice x Anibal x Genox-Boy

- # Milch
- # Nutzungsdauer
- # Euter

Grossmutter: Fuster's Genox-Boy BLUEMLI

PARIS (OB)

Tiago x Orbiter x Minor

- # Kappa Kasein BB / Beta Kasein A2/A2
- # Fleischwert
- # Euter

Mutter: Orbiter LEDI

