

# 1. BRAUNVIEH

## ONLINE-NEUJAHRSAUKTION

27.12.2023 - 02.01.2024



  
**BROWN  
SWISS**   
MORE THAN MILK

ORIGINAL    
**BRAUNVIEH**  
FÜR MILCH UND FLEISCH

Online bieten auf [www.genetics-sale.ch](http://www.genetics-sale.ch)

# BRUNANET-MARKTPLATZ

„Tiere kaufen leicht gemacht“



- +Kostenlose Inserierung
- +bestmögliche Transparenz dank aktuellsten Tierdaten
- +mit Vertragspaarungen und Tränkerhandel
- +Push-Benachrichtigungen per E-Mail für das passende Tier

**BRAUNVIEH** 

Braunvieh Schweiz  
Chamerstrasse 56 | 6300 Zug  
Tel. 041 729 33 11

[info@braunvieh.ch](mailto:info@braunvieh.ch) | [www.braunvieh.ch](http://www.braunvieh.ch)



# BROWN SWISS

MORE THAN MILK



„Hohe Milchleistung mit hohen Inhaltsstoffen –  
das macht unsere Brown-Swiss-Kuh aus.“

Andreas & Maya Niederberger, Buochs NW, Brown-Swiss-Betrieb  
Ø 2022: 9'197 kg Milch, 3.91 % Fett, 3.50 % Eiweiss, 77 ZZ

**BRAUNVIEH** 

Braunvieh Schweiz  
Chamerstrasse 56 | 6300 Zug  
Tel. 041 729 33 11

[info@braunvieh.ch](mailto:info@braunvieh.ch) | [www.braunvieh.ch](http://www.braunvieh.ch)



## **Reglement für die 1. Online-Neujahrsauktion von Braunvieh Schweiz**

### **Allgemeines**

1. Braunvieh Schweiz führt eine Online-Auktion auf der Plattform Genetics Sale durch. Dabei kann ausschliesslich online geboten werden. Interessierte Käufer haben die Möglichkeit, ein GeneticsSale-Konto entweder über die Website oder die Mobile App auf dem Smartphone zu erstellen. Die Auktion startet am 27.12.2023 um 12.00 Uhr und wird am 02.01.2024 um 21.00 Uhr enden.
2. Veranstalter auf der Online-Plattform ist Braunvieh Schweiz. Braunvieh Schweiz ist verantwortlich für die Koordination und die Gesamtorganisation.

### **Anforderungen**

3. Die an der Auktion trächtigen Tiere müssen mit einem Braunvieh-Herdebuchstier besamt/belegt worden sein.
4. Die Tiere müssen dem Zuchtziel von Brown Swiss oder Original Braunvieh entsprechen und einen Gesamtzuchtwert von mindestens 1000 aufweisen sowie einen positiven Zuchtwert Milch haben.

### **Anmeldung**

5. Die Anmeldungen müssen bis spätestens 19. November 2023 bei Braunvieh Schweiz eingegangen sein. Anmeldungen erfolgen via SchauNet.

### **Zulassung**

6. Über die Zulassung zur Auktion entscheidet Braunvieh Schweiz. Nach der Auswahl der Tiere gemäss Leistungsblatt/Pedigree werden die Tiere vorselektiert. Bei der Fotografie des Tieres durch Braunvieh Schweiz (gem. Art. 8) werden diese besichtigt und können dabei allenfalls noch ausgeschlossen werden.
7. Das Mengengerüst legt Braunvieh Schweiz fest. Es werden 15 – 20 Angebote angestrebt.

### **Auktion**

8. Die zur Auktion zugelassenen Tiere werden von Braunvieh Schweiz professionell fotografiert. Falls Profibilder vorhanden sind, werden diese verwendet.
9. Vor der Versteigerung ist jeder Direktverkauf durch den Verkäufer und die Organe von Braunvieh Schweiz untersagt. Bei Bedarf dürfen die Tiere auf dem Betrieb in Absprache mit dem Verkäufer besichtigt werden.
10. Kann ein Tier wegen Krankheit oder ungünstiger Entwicklung (z.B. Euter) nicht verkauft werden, ist dieses abzumelden.
11. Für jedes Angebot wird ein Mindestverkaufspreis festgelegt. Dieser wird auf Genetics Sale publiziert. Bietet ein Käufer diesen Preis, wird das Angebot in jedem Fall zugeschlagen. Kaufinteressenten haben die Möglichkeit, das Gebot in Schritten von mindestens CHF 100.- bei den Kühen und trächtigen Rinder und mind. CHF 50.- bei den Jungtieren zu überbieten. Das Auktionsende beginnt am 02.01.2024 um 21.00 Uhr und wird für jedes Tier in der Reihenfolge des Katalogs im Minutentakt durchgeführt. Erfolgt bei einem Tier kein Gebot, bleibt es im Eigentum des Verkäufers.
12. Kaufinteressenten können direkt, wenn sie registriert sind, eine obere Preislimite für ein Angebot festlegen. Es wird automatisch für den Kaufinteressenten so weit mitgeboten, dass er der Höchstbietende bleibt, jedoch höchstens bis zum maximalen Gebot. Wenn der Kaufinteressent die Auktion für dieses Angebot gewinnt, bezahlt er den erreichten Auktionspreis, auch wenn dieser tiefer als das maximale Gebot ist. Zum Käuferschutz kann der Höchstbietende auf Wunsch die Bieterliste für das jeweilige Angebot nach der Auktion bei Genetics-Sale einsehen. Andere Mitbieter erklären sich mit der Abgabe eines Gebotes auf

das jeweilige Tier damit einverstanden. Gleich hohe obere Preislimiten auf ein Tier sind ausgeschlossen.

13. Gebote können mit Angabe vom vollständigen Vornamen, Namen, Strasse, Postleitzahl, Ort, Land und Telefonnummer wie folgt als Onlinegebote unter [www.genetics-sale.ch](http://www.genetics-sale.ch) gemacht werden.
14. Erfolgt der Zuschlag durch das höchste Gebot, gehen Nutzen und Gefahren des Angebots auf den Käufer über. Der Käufer verpflichtet sich in jedem Fall zur Abnahme des Tieres.
15. Der Käufer bekommt eine Rechnung für das / die gekauften Angebote, die er innerhalb von 10 Tagen zu bezahlen hat. Genetics-Sale überweist dem Verkäufer den errechneten Verkaufspreis erst, wenn der Zahlungseingang durch den Käufer erfolgt ist. An ausländische Käufer werden die Tiere erst exportiert, wenn der gesamte geschuldete Betrag inklusive Exportkosten (Kautio) bezahlt ist.

### **Kosten**

16. Die Verkaufsprovision beträgt 7 % des Versteigerungserlöses und wird mit diesem verrechnet. Wird das Angebot nicht verkauft, werden 5 % Unkostenbeitrag auf den Startpreis verrechnet. In der Provision inbegriffen ist das gemachte Foto durch Braunvieh Schweiz.
17. Der Steigerungserlös wird nach dessen Eingang und nach Abzug der unter Punkt 16 erwähnten Gebühren dem Verkäufer ausbezahlt.
18. Geht ein Tier infolge Beanstandung durch den Käufer an den Verkäufer zurück wird die Verkaufsprovision aufgrund der bereits erfolgten administrativen Aufwände trotzdem erhoben.
19. Der Käufer hat den Transport zu organisieren und die dabei entstandenen Kosten zu übernehmen. Falls das Tier ins Ausland geht, sind die Exportkosten durch den Käufer zu tragen.

### **Währschaft**

20. Der Verkäufer gewährt dem Käufer eines Auktionstieres folgende Währschaftsgarantien: "Gesund und recht" während der gesetzlichen Frist von 9 Tagen. Die im Katalog enthaltenen Angaben über Trächtigkeit und Milchleistung gelten als garantiert mit den in solchen Fällen üblichen Währschaftsfristen. Die Währschaftsfristen beginnen mit dem Ende der Auktion (02.01.2024 um 21.00 Uhr).
21. Braunvieh Schweiz übernimmt keinerlei Risiken und Währschaften für die Tiere, die an der Auktion aufgelistet sind. Die Tiere werden nicht speziell versichert.
22. Allfällige Währschaftsklagen sind innerhalb von 9 Tagen schriftlich an den Verkäufer mit Kopie an Braunvieh Schweiz zu richten.

### **Tierärztliche Zeugnisse und Kontrollen**

23. Es dürfen ausschliesslich Tiere aus Beständen verkauft werden, die keinerlei seuchenpolizeilichen Sperrmassnahmen unterworfen sind. Wünscht der Käufer eine Blutprobe für einen BVD-Test ist der Verkäufer verpflichtet, diesen vor dem Transport zu machen. Die entstandenen Kosten gehen zu Lasten des Käufers. Es dürfen ausschliesslich Tiere aus anerkannt BVD-freien Beständen zur Auktion aufgeführt werden (BVD-Status des Betriebes: BVD-frei).

### **Schlussbestimmungen**

24. Herausgabe der Tiere und Abrechnung mit den Verkäufern obliegen Braunvieh Schweiz als Organisator. Für allfällige, aus der Auktion sich ergebende Streitigkeiten wird von allen Beteiligten Zug als Gerichtsstand anerkannt.

Zug, 11. September 2023

Für den Vorstand  
Der Präsident: Reto Grünenfelder  
Der Direktor: Martin Rust

# ZUCHTPROGRAMM BRUNA DATA

## Zur Förderung des Braunviehs.



- + Genaue Zuchtwerte zum frühesten Zeitpunkt
- + Vergünstigungen bei LBE und Ausweisen
- + Rückverfolgbarkeit der Gesundheitsdaten pro Tier

**BRAUNVIEH** 

Braunvieh Schweiz  
Chamerstrasse 56 | 6300 Zug  
Tel. 041 729 33 11

[info@braunvieh.ch](mailto:info@braunvieh.ch) | [www.braunvieh.ch](http://www.braunvieh.ch)



## 1. Braunvieh Online-Neujahrsauktion

---

Bei der 1. Online Neujahrsauktion von Braunvieh Schweiz sind 20 Angebote von bester Qualität vorhanden. Dabei sind Tiere aus sehr bekannten Mutterlinien und Tiere mit enorm hohen genomischen Zuchtwerten, die ein Versprechen für die Zukunft sind.

Die Auktion auf [Genetics Sale](#) beginnt am 27. Dezember 2023 um 12.00 Uhr und endet am 2. Januar 2024 um 21.00 Uhr mit dem ersten Angebot. Danach werden die Angebote im Minutentakt geschlossen. Das bei der Schliessung höchste Angebot erhält den Zuschlag. Bitte registrieren Sie sich rechtzeitig auf der Plattform, um Ihre Gebote abzugeben.

Von den Verkäufern wird die Möglichkeit geboten, das Tier vor Ort im Stall zu besichtigen. Dafür dürfen Sie mit den Verkäufern direkt Kontakt aufnehmen. Der Transport ist anschliessend mit dem Verkäufer zu regeln. Die Kostenabwicklung läuft über Braunvieh Schweiz.

Wir freuen uns auf viele Online-Gebote und wünschen den Käufern gutes Gelingen mit ihren erworbenen Braunvieh-Tieren und ein frohes neues Jahr!

Braunvieh Schweiz

## Verkäuferverzeichnis

---

Adresse				Katalog-Nr
Aregger Thomas	Reisen 17	079 439 54 36	4448 Läuelfingen	6
Arnold Adrian	Schächenmatt 1	079 759 33 34	6460 Altdorf UR	1
Büsser-Alder Ivo	Echeltschwilerstr. 7	079 128 52 14	8638 Goldingen	2
Cadalbert Samuel	Davos Ual 12	079 758 57 07	7083 Lantsch/Lenz	5
Castelli Sandro + Nicole	Sandweid 1	079 340 95 92	6025 Neudorf	14, 18, 20
Duss Franziska	Tellenmoos 2	076 464 43 19	6182 Escholzmatt	11
Duss Martin	Entlenmoos 1	079 851 43 37	6162 Entlebuch	8
Felder Franz & Pascal	Ey 4	079 894 49 48	6196 Marbach	10
Hochreutener Martin	Würzwallen	079 229 70 50	9034 Eggersriet	7
Lanker Hansueli	Oberwaldstatt 12	078 822 48 30	9104 Waldstatt	13
Mächler-Lattmann Sandra	Freihof 1	079 685 43 92	8825 Hütten	17
Niederberger Erwin	Ruchmeind 2	077 438 93 95	6314 Unterägeri	12
Schatt Armin	Bleikenstrasse 2	079 545 13 99	8835 Feusisberg	19
Schirmer Edwin	Bürgstrasse 39	079 745 12 51	8638 Goldingen	15
Swissgenetics			3232 Ins	16
Zrotz Beat	Brändi 2	079 587 40 87	6052 Hergiswil NW	9
Zumstein Jörg	Türlacherweg 31	079 230 33 16	6060 Sarnen	3

# 1 AKA Jinxer NURA-ET CH 120.1766.7527.6

enthornt, Silagefütterung, Laufstall

geb.: 22.01.23

<b>KÄLINGen O Malley JINXER</b> CH 120.1568.5059.4 GA 64% +419 +27 +0.14 +28 +0.18  Tö --MIW: 124 FIW: 105 GZW: 1251 WZW: 109 FW: 95 Pers. 100 ZZ 98 ND 111 2-3-2/82 Kasein BB	O MALLEY FR 4427424483.1 G 97% +468 +45 +0.35 +43 +0.36 MIW: 138 GZW: 1287 WZW: 110 FW: 90  JINX CH 120.1184.6041.0 *DL LBE 96-96-95/94-92/95 3.L Ø 5L 9370 kg 4.87 % 3.66 % 105 LP 98 BD MIW: 106 GZW: 1044
swissgen Noro CINDY SG-ET CH 120.1578.9446.7 LBE 87-82-74/82-84/81 1.L  Kasein BB 1. Lakt 2.00 299 5855 4.36 4.10 95 BD BZ4 Rx G 64% +68 +29 +0.36 +22 +0.28 Pers: 100 ZZ: 110 MIW: 120 GZW: 1229	NORO SG-ET CH 120.1436.1926.5 3-2-2/82 GA 73% +141 +23 +0.23 +22 +0.24 MIW: 119 GZW: 1242 WZW: 113 FW: 67  CARINA SG-ET CH 120.1420.1429.0 LBE 85-84-81/86-85/84 1.L Ø 2L 8806 kg 4.45 % 4.03 % 111 LP 110 BD MIW: 121 GZW: 1221

**BS23/GA 12.23 +385 +25 +0.13 +26 +0.18 MIW: 123 GZW: 1243**

**GA Ext. 12.23 50% GN 112 Ra 111 Be 116 Fu 104 Eu 116**

Kasein BB

Züchter + Eig.: Arnold Adrian, Schächenmatt 1, 6460 Altdorf UR

NURA-ET kommt direkt aus dem Herzen der Simbaboy-Caluna-Familie. Das sehr gut entwickelte 11 Monate alte Rind geht über Noro Cindy und Boss Carina-ET direkt auf GoldHill Simbaboy Caluna (EX93/EU96), der Stammkuh hinter BS-Überfliegerstier Hüge. NURA-ET vereint Schaupotential mit hohen GOZW von 1243 sowie starken Einzelzuchtwerten von Milch bis Exterieur. Ihre Chance auf den Einstieg in die weltweit gefragte Caluna-Genetik!







AKA Jinxer NURA-ET



Grossmutter GoldHill Boss CARINA SG-ET

## 2 Büsser's Aldo Sg GURTNELLEN B14C CH 120.1590.9064.5

enthorn, silofreie Fütterung, Laufstall

geb.: 18.08.21 gek.: 16.11.23

<b>ALDO SG-ET</b> B14C CH 120.1498.0559.4 GA 74% -15 +24 +0.34 +13 +0.18  Tö 59 MIW: 113 FIW: 109 GZW: 1215 WZW: 113 FW: 80 Pers. 108 ZZ 100 ND 105 3-3-3/83 Kasein AB	ANTONOV LU 299518743.0 G 97% +497 +44 +0.33 +31 +0.19 MIW: 130 GZW: 1232 WZW: 105 FW: 86
Büsser's Biver GRONO CH 120.0639.8469.6 LBE 82-77-84/82-85/82 1.L Kasein BB Ø 4L 9742 4.06 3.83 109 LP 96 BD G 75% +573 +26 +0.03 +31 +0.15 Pers: 99 ZZ: 100 MIW: 126 GZW: 1150	ELANA-ET CH 120.1305.6171.3 LBE IT 90-80-91-90 VG89 Ø 3L 11457 kg 4.34 % 3.58 % MIW: 102 GZW: 1139
	BIVER CH 120.0942.9007.0 5-5-5/95 G 99% +377 +29 +0.19 +29 +0.22 MIW: 125 GZW: 1116 WZW: 94 FW: 94
	GRACIE CH 120.1000.4110.8 *2DL LBE 85-87-86/85-85/85 1.L Ø 7L 10093 kg 3.98 % 3.42 % 109 LP 94 BD MIW: 113 GZW: 1078

**BS23/GA 12.23 +199 +30 +0.31 +23 +0.23 MIW: 121 GZW: 1198 letzte Wägung: 27.11.23 25 kg 4.44% 4.17%**  
**GA Ext. 12.23 53% GN 115 Ra 110 Be 116 Fu 113 Eu 120 ZZ 51**  
 1. Wägung: 25kg 4.44% 4.17% ZZ 51 Kasein AB  
 Züchter + Eig.: Büsser-Alder Ivo, Echeltschwilerstrasse 7, 8638 Goldingen

Die frisch gekalbte Aldo-Tochter ist mit 25 kg und hohen Inhaltsstoffen in die Laktation gestartet. Ihre Mutter Büsser's Biver Grono überzeugt mit einem ansprechenden Exterieur und einer Höchstleistung in der 4. Laktation von über 11'000 kg Milch! Die ganze Kuhfamilie überzeugt mütterlicherseits mit hohen Lebensleistungen. Hier ist Milch also garantiert!





Büsser's Aldo Sg GURTNELLEN

**3 ODESSA CH 120.1789.7926.6 OB**

behornt, Silagefütterung, Laufstall

geb.: 28.09.23

<b>Bürgler's Orkan OMAR</b> CH 120.1465.6666.5 OB GA 66% +388 +20 +0.05 +24 +0.16	ORKAN CH 120.1349.0901.6 3-3-3/83 OB G 90% +43 +9 +0.10 +24 +0.33 MIW: 118 GZW: 1224 WZW: 120 FW: 126
Tö --MIW: 120 FIW: 100 GZW: 1368 WZW: 129 FW: 131 Pers. 102 ZZ 107 ND 105 2-3-3/83 Kasein AB	URMI CH 120.1254.7392.2 OB *DL LBE 91-95-96/96-97/94 5.L Ø 5L 8798 kg 4.38 % 3.58 % 110 LP 90 BD MIW: 127 GZW: 1444
ELVIRA CH 120.1300.3076.9 OB LBE 85-85-83/84-82/84 1.L	EMERALD CH 120.1173.1936.8 5-5-5/95 OB GA 75% +759 +24 -0.09 +19 -0.10 MIW: 118 GZW: 1078 WZW: 99 FW: 88
Ø 4L 7813 3.69 3.21 90 LP 86 BD CH 59% +485 -6 -0.36 +0 -0.24 Pers: 88 ZZ: 103 MIW: 99 GZW: 976	HERZOGIN CH 120.0991.6464.2 OB LBE 83-82-81/80-78/81 1.L MIW: 83 GZW: 857

**OB23/A 12.23 +436 +7 -0.15 +12 -0.04 MIW: 110 GZW: 1176 FW: 112****A Ext. 12.23 23% GN 113 Ra 104 Be 112 Fu 110 Eu 120**

Züchter + Eig.: Zumstein Jörg, Türlacherweg 31, 6060 Sarnen

Mit der Omar-Tochter Odessa ist ein sehr harmonisches OB-Kalb im Angebot. Ihre Mutter Emerald Elvira wurde in der ersten Laktation mit 84 beurteilt und war auch an der kantonalen Viehschau mit dem dritten Abteilungsrang erfolgreich. Sie steht aktuell in der fünften Laktation mit einem Leistungsschnitt von 7'813 kg Milch!

**ORIGINAL**  
  
**BRAUNVIEH**  
**FÜR MILCH UND FLEISCH**



Omar ODESSA

#### 4 EMBRYO CH 111.9100.0222.9

geb.:

<b>H.U. Huser's Huge Sg RAY</b> CH 120.1585.2060.0 GA 64% +1116 +28 -0.22 +39 +0.00	<b>HUGE SG-ET</b> CH 120.1377.9862.4 3-3-2/83 G 98% +1161 +31 -0.20 +38 -0.03 MIW: 133 GZW: 1385 WZW: 119 FW: 89
Tö --MIW: 133 FIW: 106 GZW: 1332 WZW: 110 FW: 91 Pers. 107 ZZ 101 ND 109 2-2-2/82 Kasein BB	<b>ROMINA</b> CH 120.1444.8049.9 LBE 91-94-93/96-95/93 3.L Ø 2L 9204 kg 3.99 % 3.70 % 116 LP 110 BD MIW: 123 GZW: 1259
Telli's Dreamer PESETA B14C CH 120.1668.7643.0 LBE Kasein BB	<b>DREAMER-ET</b> CH 120.0697.4255.9 3-3-3/83 G 97% -137 +9 +0.21 +16 +0.29 MIW: 112 GZW: 1226 WZW: 116 FW: 96
GA 62% -297 +10 +0.31 +5 +0.22 Pers: 102 ZZ: 107 MIW: 105 GZW: 1188	<b>PIPPER</b> CH 120.1527.8524.1 LBE 86-82-85/88-84/86 1.L Ø 1L 305 6992 kg 4.55 % 3.68 % 91 LP 94 BD MIW: 106 GZW: 1094

**BS23/A 12.23 +410 +19 +0.05 +22 +0.11 MIW: 119 GZW: 1257**

**A Ext. 12.23 29% GN 124 Ra 113 Be 119 Fu 118 Eu 135**

Züchter + Eig.: Telli Hans-Jakob, Prada 3, 7016 Trin Mulin

Das einzige Embryonen-Angebot stammt aus der Kuhfamilie von Telli's Pete Pipper, einer bekannten Schaukuh. Pipper wurde in der ersten Laktation mit Gesamt 86 beurteilt. Im Euter erreichte sie gar eine Punktzahl von 88! Aus ihrer Dreamer-Tochter sind nun bereits erste Embryonen verfügbar. Peseta hat im Euter einen extrem hohen Zuchtwert von 136! Die Embryonen sind gesext.





Grossmutter Telli's Pete PIPPER



Mutter Telli's Dreamer PESETA



## 5 Cadalbert's Brigant PHLOX CH 120.1623.8848.7

enthorn, Silagefütterung, Laufstall

geb.: 07.03.21 gek.: 08.10.23

<b>Kocher's Bender BRIGANT</b> CH 120.1480.3204.5 G 76% +752 +41 +0.14 +34 +0.10  Tö 37 MIW: 132 FIW: 109 GZW: 1270 WZW: 118 FW: 90 Pers. 105 ZZ 103 ND 107 3-2-2/82 Kasein BB	BENDER-ET IT 34990885777.8 G 99% +861 +30 -0.06 +40 +0.13 MIW: 134 GZW: 1241 WZW: 102 FW: 68
Cadalbert's Peter EMIRA CH 120.0895.5869.7 *3DL LBE 94-93-95/90-96/93 3.L  Ø 8L 11907 3.30 3.46 137 LP 124 BD G 76% +408 -11 -0.38 +10 -0.06 Pers: 99 ZZ: 101 MIW: 105 GZW: 1064	HAVANNA CH 120.1154.0227.7 *2DL LBE 89-92-93/93-87/91 3.L Ø 6L 11906 kg 3.91 % 3.78 % 129 LP 109 BD MIW: 135 GZW: 1361
	PETER-ET IT 21000897630.3 G 99% +259 +2 -0.11 +3 -0.08 MIW: 103 GZW: 1066 WZW: 107 FW: 105
	BRENDA CH 120.0616.4020.4 LBE 86-86-84/86-83/85 1.L MIW: 93 GZW: 937

BS23/GA 12.23 +446 +9 -0.12 +12 -0.04 MIW: 111 GZW: 1126

letzte Wägung: 13.11.23 27 kg 3.64% 3.31%

GA Ext. 12.23 54% GN 104 Ra 104 Be 113 Fu 104 Eu 102

ZZ 17

1. Wägung: 27kg 3.64% 3.31% ZZ 17

Kasein BB

Züchter + Eig.: Cadalbert Samuel, Davos Ual 12, 7083 Lantsch/Lenz

Mit Brigant Phlox ist eine erstlaktierende Kuh aus einer enorm leistungsstarken Kuhfamilie im Angebot. Ihre Mutter Peter Emira erreichte mit einer Durchschnittsleistung von über 11'900 kg Milch eine Lebensleistung von 108'000 kg! Dazu ist sie EX93 eingestuft. Ihre Tochter zeigt ebenfalls einen auffallenden Milchtyp ohne Fehler! Also definitiv ein Angebot, das lange, viel Milch produzieren kann!







Cadalbert's Brigant PHLOX



## 6 Travel Farm Biniam ROSSANA CH 120.1752.6763.2

enthorn, Silagefütterung, Laufstall

geb.: 09.09.23

<b>Scherma Dreamer BINIAM</b> CH 120.1553.5503.8 GA 62% +323 +33 +0.27 +28 +0.23  Tö --MIW: 125 FIW: 112 GZW: 1324 WZW: 127 FW: 81 Pers. 112 ZZ 109 ND 108 2-2-3/82 Kasein BB	<b>DREAMER-ET</b> CH 120.0697.4255.9 3-3-3/83 G 97% -137 +9 +0.21 +16 +0.29 MIW: 112 GZW: 1226 WZW: 116 FW: 96
Travel Farm Alexey OCTOPUSSY CH 120.1605.6316.9  LBE 83-86-78/84-83/82 1.L  Kasein BB Ø 2 Wägungen: 26.8 4.33 3.37 G 61% +475 +8 -0.15 +13 -0.04 Pers: 103 ZZ: 116 MIW: 111 GZW: 1153	<b>BRITNEY</b> CH 120.1313.8023.8 LBE 83-82-86/86-86/85 1.L Ø 1L 305 11600 kg 4.90 % 3.83 % 151 LP 102 BD MIW: 143 GZW: 1310
	<b>ALEXEY-ET</b> DE 816972174.4 GI 83% +870 +36 +0.01 +38 +0.10 MIW: 134 GZW: 1339 WZW: 117 FW: 74
	<b>IVANA</b> CH 120.1186.9854.7 LBE 93-93-91/90-90/91 3.L Ø 4L 8206 kg 4.20 % 3.44 % 97 LP 97 BD MIW: 92 GZW: 906

**BS23/GA 12.23 +755 +40 +0.12 +40 +0.18 MIW: 135 GZW: 1367**

**GA Ext. 12.23 49% GN 119 Ra 119 Be 123 Fu 110 Eu 124**

Kasein BB

Züchter + Eig.: Aregger Thomas, Reisen 17, 4448 Läuelfingen

Das Biniam-Kalb aus einer sehr starken Alexey-Tochter ist mit GZW 1367 eines der höchsten im Angebot. Ein super genomisches Resultat lässt eine grosse Zukunft erahnen. 1'389 im DGZW mit viel Milch und einem auf hohem Niveau ausgeglichenen Exterieur Rossana zu einem sehr interessanten Angebot!





Travel Farm Biniam ROSSANA

**7 HANOWA CH 120.1803.1401.7**

enthorn, Silagefütterung, Laufstall

geb.: 22.10.23

<b>Herrenhof BS Calvin PETE-ET B14C</b> CH 120.1309.0035.2 G 96% +522 +9 -0.17 +21 +0.04 T6 282 MIW: 117 FIW: 105 GZW: 1236 WZW: 118 FW: 80 Pers. 99 ZZ 103 ND 113 5-5-5/95 Kasein BB	CALVIN-ET CH 120.0794.8035.9 3-3-3/83 G 99% +187 -8 -0.21 +3 -0.05 MIW: 101 GZW: 1142 WZW: 111 FW: 88
	PETUNIA CH 120.0960.8091.4 LBE 96-92-92/95-95/94 3.L Ø 3L 10353 kg 4.93 % 4.04 % 117 LP 111 BD MIW: 127 GZW: 1240
M & M's Daredevil HONEY-ET CH 120.1451.9990.1 LBE 87-82-81/86-82/84 1.L Kasein BB Ø 1L 305 7888 3.94 3.44 114 LP 98 BD G 68% +799 +20 -0.17 +27 +0.00 Pers: 103 ZZ: 101 MIW: 123 GZW: 1177	DAREDEVIL-ET US 3012559129.9 G 97% +808 +9 -0.32 +20 -0.10 MIW: 117 GZW: 1131 WZW: 98 FW: 77
	HAPPY-ET CH 120.1334.9516.9 LBE 91-90-90/90-87/90 2.L Ø 2L 9129 kg 4.35 % 4.09 % 106 LP 94 BD MIW: 126 GZW: 1193

**BS23/GA 12.23 +313 +17 +0.05 +18 +0.10 MIW: 116 GZW: 1174****GA Ext. 12.23 58% GN 120 Ra 112 Be 96 Fu 113 Eu 134**

Kasein BB

Züchter + Eig.: Hochreutener Martin, Würzwallen, 9034 Eggersriet

Mit Hanowa ist ein Kalb aus der Familie der bekannten Schau- und Zuchtkuh Duss BS Biver Happy-ET im Angebot. Hanowa stammt aus einer Daredevil-Tochter aus Happy, welche im Euter mit 86 Punkten beschrieben wurde und aktuell in der zweiten Laktation steht. Auch Hanowa verspricht ein Top-Euter, der genomische Zuchtwert liegt bei 135!

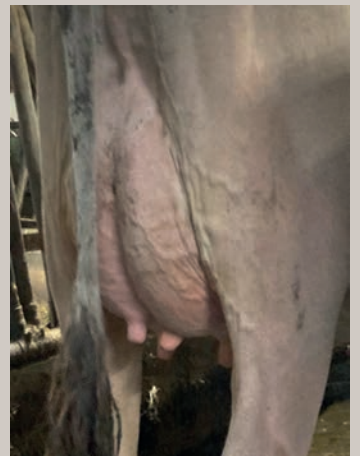




Pete-ET HANOWA



Grossmutter Duss BS Biver HAPPY-ET



Vollschwester Daredevil HELANCA

8 FLURA CH 120.1467.3334.0 OB

enthorn, Silagefütterung, Laufstall

geb.: 28.10.22

<b>ARCAS</b> CH 120.1244.0173.5 OB G 98% +584 +17 -0.09 +25 +0.07  T6 577 MIW: 121 FIW: 96 GZW: 1211 WZW: 115 FW: 112 Pers. 112 ZZ 101 ND 104 5-4-5/93 Kasein AA	<b>LORDAN</b> CH 120.1126.9903.8 3-3-3/84 OB G 99% +103 +9 +0.07 +14 +0.15 MIW: 111 GZW: 1275 WZW: 122 FW: 104  <b>NORENA</b> CH 120.0993.2331.5 OB *2DL LBE 86-82-84/84-86/85 1.L Ø 6L 9863 kg 3.50 % 3.38 % 113 LP 92 BD MIW: 119 GZW: 1171
<b>VALERIA</b> CH 120.1323.6979.9 OB LBE 94-92-95/92-93/93 3.L  Ø 4L 6101 3.99 3.40 73 LP 72 BD CH 64% +157 +8 +0.02 +11 +0.08 Pers: 90 ZZ: 77 MIW: 109 GZW: 1033	<b>SHIRO</b> CH 120.0987.1660.6 4-4-4/91 OB G 92% +294 +5 -0.10 +12 +0.02 MIW: 109 GZW: 967 WZW: 90 FW: 103  <b>SIERA</b> CH 120.0987.1633.0 OB DL LBE 85-85-93/92-85/89 4.L Ø 3L 5636 kg 4.02 % 3.40 % 70 LP 74 BD MIW: 101 GZW: 975

OB23/A 12.23 +370 +12 -0.04 +18 +0.08 MIW: 115 GZW: 1135 FW: 109

A Ext. 12.23 36% GN 108 Ra 103 Be 101 Fu 109 Eu 111

Eigentümer: Duss Martin, Entlenmoos 1, 6162 Entlebuch

Züchter: Camenisch Fernando, Via Principala 53, 7151 Schluenig

Mit Arcas Flura wird ein gut jähriges OB-Rind aus einer super Zuchtlinie angeboten. Ihre Mutter Shiro Valeria ist EX93 beurteilt. Weiter hinten im Pedigree steht mit Leo Sereina gar eine EX96 beurteilte Bruna-Siegerin! FLURA selbst war Rinderchampion an der Eliteschau Amt Entlebuch 2023. Bei Flura ist also beste OB-Schaugenetik und Schauerfahrung vorhanden!





Arcas FLURA

## 9 ZROTZ Brice VENICE-ET CH 120.1738.8104.5

enthorn, silofreie Fütterung, Laufstall

geb.: 02.11.23

<b>Schema Bender BRICE-ET</b> CH 120.1313.8044.3 G 98% +1021 +38 -0.04 +43 +0.10  T6 887 MIW: 138 FIW: 109 GZW: 1377 WZW: 127 FW: 71 Pers. 109 ZZ 103 ND 110 5-5-5/94 Kasein BB	<b>BENDER-ET</b> IT 34990885777.8 G 99% +861 +30 -0.06 +40 +0.13 MIW: 134 GZW: 1241 WZW: 102 FW: 68  <b>BROWNELL</b> CH 120.0597.4056.5 LBE 84-82-85/88-85/85 1.L Ø 2L 12299 kg 5.20 % 3.64 % 138 LP 98 BD MIW: 136 GZW: 1254
<b>ZROTZ Blooming VITA</b> CH 120.1163.4738.6 F90DL LBE 97-94-91/95-92/94 5.L Kasein BB Ø 5L 7498 4.04 3.68 89 LP 83 BD G 75% -39 -1 +0.01 +11 +0.18 Pers: 92 ZZ: 91 MIW: 107 GZW: 1092	<b>BLOOMING-ET</b> CH 120.0825.6880.8 3-3-2/83 Z G 99% +458 +11 -0.10 +30 +0.19 MIW: 123 GZW: 1145 WZW: 98 FW: 93  <b>VIOLA</b> CH 120.0865.9645.6 F79*2DL LBE 96-95-88/94-88/93 4.L Ø 8L 8279 kg 3.58 % 3.35 % 93 LP 81 BD MIW: 91 GZW: 989

**BS23/A 12.23 +491 +19 -0.02 +27 +0.14 MIW: 122 GZW: 1247**

**A Ext. 12.23 41% GN 116 Ra 119 Be 114 Fu 106 Eu 120**

Kasein BB

Züchter + Eig.: Zrotz Beat, Brändi 2, 6052 Hergiswil NW

Mit Venice ist eine einmalige Chance vorhanden, eine Vollschwester aus dem bekannten Schaurind und Seriensiegerin ZROTZ Brice Vera zu erwerben! Vera hat Mitte August abgekalbt und sieh vielversprechend aus. Die Mutter ZROTZ Blooming Vita ist mit EX94 beschrieben. Venice-ET verspricht eine grosse Zukunft mit einem direkt genomischen Euterindex von 137 und einem DGZW von 1330!







ZROTZ BS Brice VENICE-ET



Vollschwester ZROTZ Brice VERA



Mutter ZROTZ Blooming VITA

## 10 Felder's BS Biniam JOYCE CH 120.1729.7445.8

enthorn, Silagefütterung, Laufstall

geb.: 23.10.22

LBE

<b>Scherma Dreamer BINIAM</b> CH 120.1553.5503.8 GA 62% +323 +33 +0.27 +28 +0.23  Tö ---MIW: 125 FIW: 112 GZW: 1324 WZW: 127 FW: 81 Pers. 112 ZZ 109 ND 108 2-2-3/82 Kasein BB	<b>DREAMER-ET</b> CH 120.0697.4255.9 3-3-3/83 G 97% -137 +9 +0.21 +16 +0.29 MIW: 112 GZW: 1226 WZW: 116 FW: 96
<b>Felder's BS Janik JOSIE-ET</b> CH 120.1603.9726.9 LBE 84-86-87/86-81/85 1.L Kasein AB G 67% -51 +0 +0.03 +6 +0.10 Pers: 100 ZZ: 95 MIW: 104 GZW: 1135	<b>BRITNEY</b> CH 120.1313.8023.8 LBE 83-82-86/86-86/85 1.L Ø 1L 305 11600 kg 4.90 % 3.83 % 151 LP 102 BD MIW: 143 GZW: 1310
	<b>JANIK-ET</b> CH 120.1186.6932.5 3-3-3/83 G 94% -213 -28 -0.27 -12 -0.06 MIW: 86 GZW: 892 WZW: 87 FW: 69
	<b>BEYONCE</b> CH 120.1351.9710.8 LBE 97-95-93/94-95/94 3.L Ø 3L 9153 kg 4.92 % 4.02 % 111 LP 112 BD MIW: 124 GZW: 1227

**BS23/GA 12.23 +325 +22 +0.12 +23 +0.16 MIW: 120 GZW: 1306**

**GA Ext. 12.23 51% GN 122 Ra 112 Be 118 Fu 118 Eu 132**

Kasein BB

Züchter + Eig.: Felder Franz und Pascal, Ey 4, 6196 Marbach LU

Die gut jährige Biniam-Tochter Joyce kommt aus einer sehr bekannten Kuhfamilie. Ihre Mutter ist Felder's BS Janik Josie-ET (VG85, EU86), die Grossmutter Felder's BS Biver Beyonce (EX94, EU94) und die Urgrossmutter TSCHUDENHAUS Big Boy Polly (EX95, EU97). Mit einem hohen GZW von 1306 ist bei Joyce alles vorhanden für eine grossartige Zukunft!





Felder's BS Biniam \*JOYCE\*



Grossmutter Felder's BS Biver BEYONCE



Urgrossmutter  
TSCHUDENHAUS Big Boy POLLY

# 11 Duss BS O Malley LIORA-ET CH 120.1634.0602.9

enthorn, Silagefütterung, Laufstall

geb.: 03.10.21 gek.: 26.11.23

<b>O MALLEY</b> FR 4427424483.1 G 97% +468 +45 +0.35 +43 +0.36  Tö 500 MIW: 138 FIW: 101 GZW: 1287 WZW: 110 FW: 90 Pers. 100 ZZ 96 ND 103 Kasein BB	<b>BENDER-ET</b> IT 34990885777.8 G 99% +861 +30 -0.06 +40 +0.13 MIW: 134 GZW: 1241 WZW: 102 FW: 68  <b>LILIPUS</b> FR 4427421615.9 <b>LBE</b> FR 87-86-87-89 VG88 Ø 3L 8076 kg 4.66 % 3.68 % MIW: 114 GZW: 1139
Duss BS Superstar JE T'AIME-ET CH 120.1436.6668.9  LBE 86-83-83/85-81/84 1.L Kasein BB Ø 1L 274 5873 4.12 3.83 90 LP 90 BD G 70% +451 +21 +0.04 +32 +0.22 Pers: 96 ZZ: 98 MIW: 126 GZW: 1197	<b>SUPERSTAR</b> IT 14990127961.0 G 99% +534 +23 +0.02 +35 +0.22 MIW: 128 GZW: 1218 WZW: 106 FW: 94  <b>CHERIE</b> CH 120.0939.0106.9 F90 LBE 95-93-95/94-92/94 3.L Ø 5L 10502 kg 3.89 % 3.65 % 115 LP 82 BD MIW: 121 GZW: 1101

**BS23/GA 12.23 +393 +29 +0.17 +33 +0.26 MIW: 128 GZW: 1257**

**GA Ext. 12.23 58% GN 114 Ra 108 Be 110 Fu 114 Eu 120**

Kasein BB

Züchter + Eig.: Duss Franziska, Tellenmoos 2, 6182 Escholzmatt

Die frisch gekalbte O Malley-Tochter Liora-ET geht über Duss BS Superstar Je t'aime-ET auf die bekannte Zuchtfamilie von Duss BS Vigor Cherie zurück, die mit hohen 90 Punkten beurteilt wurde. Cherie selbst ist mit EX94 eingestuft. Ihre Superstar-Tochter Je t'aime ist mit 84 beurteilt und aktuell in der zweiten Laktation. Die aktuelle Milchleistung von Liora-ET liegt bei über 34 kg Milch!





Duss BS 0 Malley LIORA-ET



Grossmutter  
Duss BS Vigor CHERIE

12 RASA CH 120.1718.8014.9 OB

enthorn, silofreie Fütterung, Anbindestall

geb.: 18.08.22

<b>RIMUSS</b> CH 120.1356.0455.2 OB G 93% -302 -9 +0.04 +10 +0.31 Tö 176 MIW: 104 FIW: 91 GZW: 1034 WZW: 93 FW: 112 Pers. 98 ZZ 89 ND 89 4-4-4/91 Kasein BB	<b>RUBIN</b> CH 120.1181.3972.9 5-5-5/94 OB G 98% +197 -4 -0.18 +15 +0.12 MIW: 109 GZW: 1070 WZW: 95 FW: 114
<b>NASA</b> CH 120.1371.1344.1 OB LBE 95-91-92/90-95/92 3.L Kasein AA Ø 3L 7312 4.08 3.80 88 LP 86 BD G 75% +413 +33 +0.24 +30 +0.22 Pers: 103 ZZ: 100 MIW: 127 GZW: 1119	<b>CELINE</b> CH 120.0692.7224.7 OB *DL LBE 94-92-87/90-92/91 3.L Ø 8L 7044 kg 4.04% 3.62% 81 LP 80 BD MIW: 103 GZW: 1076
	<b>DELCO</b> CH 120.1164.7638.3 5-4-5/92 OB GA 83% +970 +38 -0.02 +41 +0.09 MIW: 136 GZW: 1074 WZW: 96 FW: 88
	<b>VIRGINIA</b> CH 120.0678.9944.6 OB *2DL LBE 93-92-90/91-91/91 3.L Ø 9L 7759 kg 4.17% 3.46% 86 LP 87 BD MIW: 104 GZW: 1113

**OB23/GA 12.23 +71 +16 +0.19 +16 +0.20 MIW: 114 GZW: 1013 FW: 100**

**GA Ext. 12.23 54% GN 104 Ra 109 Be 118 Fu 102 Eu 99**

Kasein AB

Eigentümer: Niederberger Erwin, Ruchgmeind 2, 6314 Unterägeri

Züchter: Niederberger Erwin + Armin, Ruchgmeind 2, 6314 Unterägeri

Mit Rasa ist ein weiteres Top OB-Angebot vorhanden. Die Rimuss-Tochter wurde in August jährling und zeigt eine sehr schöne Entwicklung. Ihre Mutter ist EX92 beurteilt, die Grossmutter EX91 und die leistungsstarke Urgrossmutter ebenfalls EX91. Rasa stammt aus einer sehr langlebigen Kuhfamilie mit einem weit nach hinten abgesichertem Exterieur im Pedigree.

ORIGINAL  
BRAUNVIEH



FÜR MILCH UND FLEISCH



Rimuss RASA

### 13 Lanker's Aldo Sg PANDORA B14C CH 120.1473.7316.3

enthorn, silofreie Fütterung, Laufstall

geb.: 06.05.21 gek.: 16.10.23

<b>ALDO SG-ET</b> B14C CH 120.1498.0559.4 GA 74% -15 +24 +0.34 +13 +0.18  Tö 59 MIW: 113 FIW: 109 GZW: 1215 WZW: 113 FW: 80 Pers. 108 ZZ 100 ND 105 3-3-3/83 Kasein AB	ANTONOV LU 299518743.0 G 97% +497 +44 +0.33 +31 +0.19 MIW: 130 GZW: 1232 WZW: 105 FW: 86
	ELANA-ET CH 120.1305.6171.3 LBE IT 90-80-91-90 VG89 Ø 3L 11457 kg 4.34 % 3.58 % MIW: 102 GZW: 1139
Lanker's Lennox PRINCESS CH 120.1395.6694.8 LBE 86-86-81/87-86/85 1.L  Ø 3L 9097 4.09 3.90 112 LP 118 BD CH 62% -111 +21 +0.36 +16 +0.28 Pers: 93 ZZ: 105 MIW: 114 GZW: 1150	LENNOX CH 120.1197.0288.5 2-2-3/82 G 99% -288 +17 +0.41 +10 +0.28 MIW: 109 GZW: 1101 WZW: 103 FW: 73  PIRINJA CH 120.1159.5124.9 LBE MIW: 107 GZW: 1131

**BS23/GA 12.23 +25 +22 +0.29 +14 +0.18 MIW: 113 GZW: 1166 letzte Wägung: 06.11.23 27.8 kg 3.32% 3.29%**

**GA Ext. 12.23 53% GN 116 Ra 108 Be 112 Fu 117 Eu 123**

1. Wägung: 27.8kg 3.32% 3.29% ZZ 26

Kasein AB

Züchter + Eig.: Lanker Hansueli, Oberwaldstatt 12, 9104 Waldstatt

Die Aldo-Tochter Pandora ist frisch gekalbt und hat bereits eine erste Probewägung von knapp 28 kg Milch. Sie zeigt ein hervorragendes Exterieur mit einem super Euter! Ihre Mutter Lanker's Lennox Princess erreichte eine Durchschnittsleistung von über 9'000 kg in drei Laktationen und ist mit VG85 EU87 beurteilt.



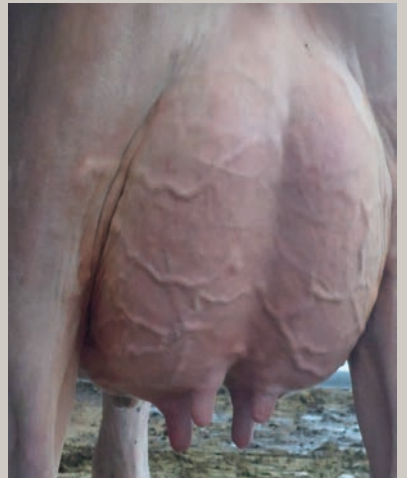




Lanker's Aldo Sg PANDORA



Mutter  
Lanker's Lennox PRINCESS



# 14 Castelli BS Juri ELOISE CH 120.1733.3934.8

enthornt, silofreie Fütterung, Laufstall

geb.: 01.09.23

LBE

<b>Gisler's O Malley JURI</b> CH 120.1484.6666.6 GA 63% +331 +48 +0.47 +35 +0.32 Tö --MIW: 133 FIW: 107 GZW: 1350 WZW: 117 FW: 87 Pers. 101 ZZ 106 ND 108 2-2-2/82 Kasein BB	<b>O MALLEY</b> FR 4427424483.1 G 97% +468 +45 +0.35 +43 +0.36 MIW: 138 GZW: 1287 WZW: 110 FW: 90
<b>Adrian's Passat ENRICA-ET</b> CH 120.1444.5050.8 LBE 81-78-85/85-81/83 1.L Kasein AB Ø 2L 10651 3.66 3.38 130 LP 108 BD G 72% +656 -1 -0.37 +16 -0.08 Pers: 93 ZZ: 89 MIW: 112 GZW: 1108	<b>JODIE</b> CH 120.1456.9466.6 LBE 88-87-83/88-87/86 2.L Ø 2L 8552 kg 4.22 % 3.96 % 103 LP 112 BD MIW: 122 GZW: 1231
	<b>PASSAT</b> CH 120.1057.9786.4 3-3-2/83 G 99% +465 +9 -0.13 +19 +0.04 MIW: 115 GZW: 1138 WZW: 102 FW: 84
	<b>ENYA</b> CH 120.1305.6177.5 LBE 89-89-88/87-90/88 2.L Ø 2L 8693 kg 3.70 % 3.44 % 116 LP 110 BD MIW: 105 GZW: 1075

**BS23/GA 12.23 +687 +22 -0.07 +26 +0.03 MIW: 123 GZW: 1243**

**GA Ext. 12.23 51% GN 121 Ra 114 Be 119 Fu 114 Eu 130**

Kasein BB

Züchter + Eig.: Castelli Sandro + Nicole, Sandweid 1, 6025 Neudorf

Mit Castelli BS Juri Eloise ist ein Kalb aus der Familie der wohl bekanntesten Schau- und Zuchtkuh Adrian's Jongleur Elisa im Angebot. Elisa ist die Urgrossmutter über eine starke Passat und Grischa Star-Kuh. Eloise hat ein gutes genomisches Resultat mit viel Milch und sie verspricht ein super Euter mit Index 130!





Castelli BS Juri ELDISE



Eloise ist aus der Linie von Jongleur Elisa

# 15 Schirmer's Barca BALAIKA CH 120.1508.4444.5

enthorn, silofreie Fütterung, Laufstall

geb.: 16.07.21 gek.: 27.09.23

LBE

<b>H. Scherrer's Haegar BARCA</b> CH 120.1262.1359.6 G 99% +300 +32 +0.27 +23 +0.17  Tö 1556 MIW: 122 FIW: 99 GZW: 1159 WZW: 103 FW: 94 Pers. 99 ZZ 92 ND 111 3-3-3/83 Kasein AB	<b>HAEGAR</b> CH 120.1185.8292.1 3-3-2/83 G 99% +742 +19 -0.15 +23 -0.04 MIW: 120 GZW: 1156 WZW: 109 FW: 84
Schirmer's Phil WINEA CH 120.1315.2967.5 LBE 88-93-91/93-93/91 3.L  Ø 3L 7941 4.10 3.81 95 LP 103 BD CH 63% -44 +14 +0.22 +14 +0.22 Pers: 94 ZZ: 93 MIW: 112 GZW: 1075	<b>BONA</b> CH 120.1101.4185.0 *DL LBE 86-86-87/91-86/88 2.L Ø 5L 8421 kg 4.20 % 3.63 % 91 LP 95 BD MIW: 111 GZW: 1177
	<b>PHIL</b> CH 120.1179.5309.8 5-4-5/95 G 99% +760 +26 -0.06 +28 +0.02 MIW: 125 GZW: 1124 WZW: 102 FW: 81
	<b>REGINA</b> CH 120.1030.7526.1 *2DL LBE 93-88-87/95-95/92 3.L Ø 7L 9533 kg 4.18 % 3.78 % 106 LP 101 BD MIW: 110 GZW: 1097

**BS23/GA 12.23 +62 +17 +0.20 +14 +0.16 MIW: 113 GZW: 1067 letzte Wägung: 10.11.23 33.2 kg 3.23% 3.24%**

**GA Ext. 12.23 59% GN 107 Ra 108 Be 109 Fu 103 Eu 108**

Kasein BB

1. Wägung: 33.2kg 3.23% 3.24% ZZ 14

ZZ 14

Züchter + Eig.: Schirmer Edwin, Bürgstrasse 39, 8638 Goldingen

Mit Schirmer's Barca Balaika steht eine erstlaktierende Kuh mit viel Milch und einem super Euter im Angebot. Balaika hat eine erste Probewägung von über 33 kg Milch! Ihre Mutter Phil Winea ist EX91 EU93 beurteilt und kratzte in der dritten Latktaion an der Leistung von 10'000 kg Milch. Die Grossmutter Dally Regina ist ebenfalls mit 95 im Euter beurteilt und leistete in 7 Laktionen über 9'500 kg Milch im Schnitt.





Schirmer's Barca BALAIKA



Mutter  
Schirmer's Phil Winea

**16 LOANA-ET CH 120.1722.8202.7**

enthorn, Silagefütterung, Laufstall

geb.: 05.03.23

<b>Biser's Filomen LEON-ET PP</b> CH 120.1371.0303.9 GA 62% +775 +40 +0.12 +30 +0.04	FILOMEN P CH 120.1434.0249.2 3-2-2/82 G 85% +30 +9 +0.10 +14 +0.18 MIW: 111 GZW: 1267 WZW: 125 FW: 91
Tö ---MIW: 129 FIW: 115 GZW: 1359 WZW: 124 FW: 86 Pers. 105 ZZ 114 ND 109 2-3-3/83 Kasein BB	LADY-ET P CH 120.1371.0233.9 LBE 83-78-82/84-83/82 1.L Ø 2L 9055 kg 4.80 % 3.57 % 116 LP 98 BD MIW: 141 GZW: 1372
REACTION FR 4821006478.1 LBE I 50% +803 +36 +0.05 +32 +0.05 Pers: 104 ZZ: 102 MIW: 130 GZW: 1284	JANCO IT 22990222365.9 GI 85% -16 -5 -0.06 +7 +0.11 MIW: 104 GZW: 1138 WZW: 113 FW: 100 OPTION FR 4819006204.3 LBE MIW: 139 GZW: 1302

**BS23/GA 12.23 +788 +36 +0.06 +37 +0.12 MIW: 133 GZW: 1332**

**GA Ext. 12.23 48% GN 116 Ra 110 Be 108 Fu 113 Eu 122**

Kasein BB

Eigentümer: Swissgenetics, 3232 Ins

Züchter: GAEC des Mille Vues , Mascoussel, 48340 ST GERMAIN DU TEIL

Mit Loana-ET ist ein Rind aus einer französischen Mutterlinie im Angebot. Das feine Rind zeigt einen super Flammen und das genomische Resultat verspricht neben viel Fitness, viel Milch und ein gutes Euter.





Leon-ET PP LOANA-ET



# 17 Mächler's OB Arcas STINA CH 120.1731.3450.9 ob

behornt, silofreie Fütterung, Laufstall

geb.: 14.07.23

<b>ARCAS</b> CH 120.1244.0173.5 OB G 98% +584 +17 -0.09 +25 +0.07  Tö 577 MIW: 121 FIW: 96 GZW: 1211 WZW: 115 FW: 112 Pers. 112 ZZ 101 ND 104 5-4-5/93 Kasein AA	<b>LORDAN</b> CH 120.1126.9903.8 3-3-3/84 OB G 99% +103 +9 +0.07 +14 +0.15 MIW: 111 GZW: 1275 WZW: 122 FW: 104
<b>Mächler's OB Vortuno TINA</b> CH 120.1421.7722.3 OB LBE 85-83-80/86-84/84 1.L  Ø 2L 5026 4.02 3.69 66 LP 84 BD CH 60% -476 -2 +0.26 -3 +0.21 Pers: 84 ZZ: 106 MIW: 97 GZW: 1022	<b>NORENA</b> CH 120.0993.2331.5 OB *2DL LBE 86-82-84/84-86/85 1.L Ø 6L 9863 kg 3.50 % 3.38 % 113 LP 92 BD MIW: 119 GZW: 1171
	<b>VORTUNO</b> CH 120.1265.4025.8 4-4-4/90 OB G 94% -187 +27 +0.51 +10 +0.24 MIW: 111 GZW: 1076 WZW: 95 FW: 86
	<b>ORIGINALA</b> CH 120.1095.0012.5 OB F80*DL LBE 94-94-82/91-92/90 3.L Ø 6L 7065 kg 4.01 % 3.73 % 81 LP 87 BD MIW: 98 GZW: 1068

**OB23/GA 12.23 +107 +14 +0.14 +11 +0.10 MIW: 110 GZW: 1186 FW: 109**

**GA Ext. 12.23 55% GN 114 Ra 111 Be 116 Fu 102 Eu 124**

Kasein AB

Züchter + Eig.: Mächler-Lattmann Sandra, Freihof 1, 8825 Hütten

Das junge OB-Rind ist ein Versprechen für die Zukunft. Stina's Mutter ist G+84 EU 86 eingestuft und wurde 2022 Miss Hütten, 2021 gewann sie da die Schöneuterschau. Die Grossmutter Mächler's Rino Originala steht aktuell in der 7. Laktation und ist EX90 eingestuft.







Mächler's OB Arcas STINA



Grossmutter  
Rino ORIGINALA

# 18 Castelli BS Brice SALLY CH 120.1627.8057.1

enthorn, silofreie Fütterung, Laufstall

geb.: 16.04.21 gek.: 20.10.23

<b>Scherma Bender BRICE-ET</b> CH 120.1313.8044.3 G 98% +1021 +38 -0.04 +43 +0.10  Tö 887 MIW: 138 FIW: 109 GZW: 1377 WZW: 127 FW: 71 Pers. 109 ZZ 103 ND 110 5-5-5/94 Kasein BB	<b>BENDER-ET</b> IT 34990885777.8 G 99% +861 +30 -0.06 +40 +0.13 MIW: 134 GZW: 1241 WZW: 102 FW: 68
Castelli BS Salomon SAFIRA CH 120.1473.8485.5 LBE 80-79-83/75-82/79 1.L  Ø 1L 284 5570 3.61 3.30 65 LP 67 BD CH 61% +249 -13 -0.32 +4 -0.06 Pers: 96 ZZ: 97 MIW: 101 GZW: 1032	<b>BROWNELL</b> CH 120.0597.4056.5 LBE 84-82-85/88-85/85 1.L Ø 2L 12299 kg 5.20 % 3.64 % 138 LP 98 BD MIW: 136 GZW: 1254
Castelli BS Salomon SAFIRA CH 120.1473.8485.5 LBE 80-79-83/75-82/79 1.L  Ø 1L 284 5570 3.61 3.30 65 LP 67 BD CH 61% +249 -13 -0.32 +4 -0.06 Pers: 96 ZZ: 97 MIW: 101 GZW: 1032	<b>SALOMON</b> CH 120.0962.9600.1 3-3-3/83 G 99% +829 +3 -0.40 +26 -0.04 MIW: 119 GZW: 1185 WZW: 108 FW: 103
Castelli BS Salomon SAFIRA CH 120.1473.8485.5 LBE 80-79-83/75-82/79 1.L  Ø 1L 284 5570 3.61 3.30 65 LP 67 BD CH 61% +249 -13 -0.32 +4 -0.06 Pers: 96 ZZ: 97 MIW: 101 GZW: 1032	<b>BAVARIA</b> CH 120.1301.8945.0 LBE 84-80-84/81-82/82 1.L Ø 2L 7029 kg 3.66 % 3.29 % 84 LP 74 BD MIW: 96 GZW: 966

**BS23/GA 12.23 +150 -9 -0.21 +6 +0.01 MIW: 102 GZW: 1092 letzte Wägung: 14.11.23 32.3 kg 4.78% 3.41%**

**GA Ext. 12.23 58% GN 115 Ra 117 Be 112 Fu 108 Eu 120**

Kasein BB

1. Wägung: 32.3kg 4.78% 3.41% ZZ 69

**ZZ 69**

Züchter + Eig.: Castelli Sandro + Nicole, Sandweid 1, 6025 Neudorf

Sally ist eine Brice-Tochter, die im Oktober in die erste Laktation gestartet ist. Die erste Probewägung zeigt über 32 kg Milch bei sehr hohen Inhaltsstoffen und guten Zellzahlen. Sie zeigt ein breites und gut verbundenes Euter mit idealen Beckenanlagen.





Castelli BS Brice SALLY



**19 Schatt's Adee ANNINA CH 120.1768.9170.6**

enthornt, Silagefütterung, Laufstall

geb.: 24.09.23

<b>FlüKle Genetics Huge Sg ADEE</b> CH 120.1570.4769.6 GA 64% +778 +10 -0.28 +29 +0.02 Tö ---MIW: 122 FIW: 117 GZW: 1335 WZW: 119 FW: 92 Pers. 108 ZZ 112 ND 115 2-3-3/82 Kasein BB	<b>HUGE SG-ET</b> CH 120.1377.9862.4 3-3-2/83 G 98% +1161 +31 -0.20 +38 -0.03 MIW: 133 GZW: 1385 WZW: 119 FW: 89 <b>ADELL</b> CH 120.1356.5300.0 LBE 95-92-95/94-91/94 3.L Ø 3L 8752 kg 4.13 % 3.70 % 100 LP 98 BD MIW: 111 GZW: 1143
<b>Schatt's Barca BLEXY</b> CH 120.1547.8889.9 LBE Kasein AB Ø 2 Wägungen: 26.6 3.68 3.38 GA 63% +431 +14 -0.05 +15 +0.01 Pers: 98 ZZ: 96 MIW: 114 GZW: 1148	<b>BARCA</b> CH 120.1262.1359.6 3-3-3/83 G 99% +300 +32 +0.27 +23 +0.17 MIW: 122 GZW: 1159 WZW: 103 FW: 94 <b>JOLINA</b> CH 120.1381.9039.7 LBE 85-79-82/84-83/83 1.L Ø 3L 11028 kg 4.01 % 3.34 % 134 LP 127 BD MIW: 112 GZW: 1140

**BS23/GA 12.23 +805 +15 -0.24 +26 -0.02 MIW: 122 GZW: 1315**

**GA Ext. 12.23 55% GN 120 Ra 111 Be 109 Fu 120 Eu 129**

Kasein AB

Züchter + Eig.: Schatt Armin, Bleikenstrasse 2, 8835 Feusisberg

Schatt's Adee Annina stammt aus einer extrem leistungsstarken Kuhfamilie. Ihre Grossmutter Jongleur Jolina leistete in drei Laktationen durchschnittlich über 11'000 kg Milch. Die Urgrossmutter Anthony Abigail kam gar auf eine Höchstleistung von über 15'000 kg Milch. Annina, ein Angebot, bei dem viel Milch und Langlebigkeit garantiert ist!





Schatt's Adee ANNINA

## 20 Castelli BS Caviezel WANDA CH 120.1733.3932.4

enthornt, silofreie Fütterung, Laufstall

geb.: 19.07.23

<b>GoldHill Noro CAVIEZEL-ET</b> CH 120.1597.1531.9 GA 61% +526 +32 +0.14 +30 +0.16  Tö ---MIW: 127 FIW: 114 GZW: 1347 WZW: 123 FW: 81 Pers. 110 ZZ 104 ND 120 3-2-3/83 Kasein BB	NORO SG-ET CH 120.1436.1926.5 3-2-2/82 GA 73% +141 +23 +0.23 +22 +0.24 MIW: 119 GZW: 1242 WZW: 113 FW: 67  CALUNA SG-ET CH 120.1377.9837.2 F93 LBE 97-93-90/97-97/94 3.L Ø 3L 9429 kg 4.08 % 3.76 % 119 LP 109 BD MIW: 128 GZW: 1330
Castelli BS Pete WILLOW CH 120.1627.8059.5 LBE 80-80-83/83-80/82 1.L  Kasein BB  Einsatzleistung: 28 3.26 3.06 G 65% -34 -10 -0.12 +0 +0.02 Pers: 87 ZZ: 97 MIW: 98 GZW: 1006	PETE-ET CH 120.1309.0035.2 5-5-5/95 G 96% +522 +9 -0.17 +21 +0.04 MIW: 117 GZW: 1236 WZW: 118 FW: 80  WOLGA CH 120.1154.8854.7 DL LBE 93-95-94/92-94/93 3.L Ø 4L 9899 kg 4.26 % 3.58 % 102 LP 105 BD MIW: 92 GZW: 861

**BS23/GA 12.23 +323 +14 +0.01 +17 +0.08 MIW: 115 GZW: 1096**

**GA Ext. 12.23 49% GN 111 Ra 108 Be 104 Fu 107 Eu 116**

Kasein BB

Züchter + Eig.: Castelli Sandro + Nicole, Sandweid 1, 6025 Neudorf

Castelli BS Caviezel Wanda ist ein sehr feingliedriges und schliffiges Kalb. Ihre erstlaktierende Mutter Castelli BS Pete Willow ist G+82 EU83 beurteilt. Weiter geht es im Pedigree mit Fantastic Wolga, einer sehr leistungsstarken Kuh mit einer Gesamtbewertung von EX93!





Castelli BS Caviezel WANDA

# LINEARE BESCHREIBUNG UND EINSTUFUNG

Ein Mehrwert für Kuh und Züchter.



- + Mit den Resultaten der Rasse dienen
- + Wert des Tiers und dessen Nachkommen steigern
- + Sichere Zuchtwerte der Stiere im Exterieur

**BRAUNVIEH** 

Braunvieh Schweiz  
Chamerstrasse 56 | 6300 Zug  
Tel. 041 729 33 11

[info@braunvieh.ch](mailto:info@braunvieh.ch) | [www.braunvieh.ch](http://www.braunvieh.ch)

