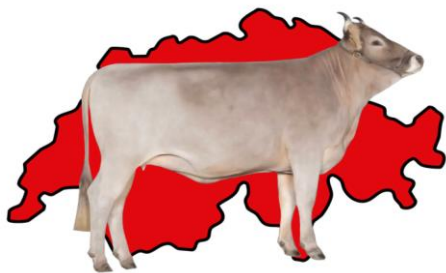


# RANGLISTE

## 18. SOREXPO 2023



Für die Landwirtschaft!  
Alle Versicherungen aus einer Hand.



### Abteilung 1 Rinder

Abteilungssponsor: Agrisano

Rang	Kat.Nr.	Tier	TVD-Nr.	Vater	Jungzüchter
1	5	LEILA	CH 120.1556.9283.6	DOM	Roger Kempf-Brand
x 2	9	MIDNIGHT	CH 120.1508.8612.4	HARLEI	Meik Durrer
3	8	ZOE	CH 120.1492.9286.8	WEALTI	Michael Siegenthaler
4	2	HOLLY	CH 120.1511.8118.1	HARLEI	Ambros Hess
5	7	VIOLA	CH 120.1511.8113.6	VORTUNO	Thomas Burch
6	6	VAJANA	CH 120.1622.2780.9	LORDAN	Sidonia Glatthard
7	10	MARA	CH 120.1567.9933.6	ANAKIN	Daniel Kempf
8	11	MAGGIE	CH 120.1636.7044.4	AUREL	Tim Zehnder
9	3	VARELA	CH 120.1569.7282.1	VALSER	Lorena Zender
10	1	DORIN	CH 120.1632.2321.3	DAMIAN	Janine Zemp

x = bester Vorführer

### Abteilung 2 Rinder

Abteilungssponsor: Select Star

Rang	Kat. Nr	Tier	TVD-Nr.	Vater	Jungzüchter
x 1	18	GUSTA	CH 120.1628.4006.0	RUBIO	Beatrice Kempf-Brand
2	23	ALONZA	CH 120.1582.2336.5	ANAKIN	Carla Duss
3	14	ROMINA	CH 120.1618.3045.1	HERMANN	Thomas Holdener
4	12	MIRANDA	CH 120.1628.7279.5	NONO	Sara Walker
5	19	ATLANTA	CH 120.1659.6530.2	ANAKIN	Ueli Felder
6	13	HAVANNA	CH 120.1655.1640.5	HEIMO	Stefanie Stalder
7	24	REGINA	CH 120.1559.0315.4	ORLANDO	Christoph Zahler
8	21	ZITA	CH 120.1617.9924.6	MEATTI	Rööslü Daniel
9	15	ALPINA	CH 120.1597.1374.2	JORDI	Jonas Eberli
10	17	RIWA	CH 120.1610.8303.1	ROEBI	Cyrell Betschard

x = bester Vorführer

### Abteilung 3 Rinder

Abteilungssponsor: Swisselectrics

Rang	Kat.Nr.	Tier	TVD-Nr.	Vater	Jungzüchter
1	30	CASTELLA	CH 120.1562.1547.8	KILLY	Moritz Lüönd
2	25	VILANA	CH 120.1657.8522.1	LORDAN	Dominik Amstutz
3	26	FANY	CH 120.1597.0945.5	VULKAN	Florian Feuz
x 4	35	ZILLA	CH 120.1601.4754.3	ZENIT	Lara Käslin
5	31	WOLGA	CH 120.1400.5568.4	WENDEL	Kilian Bachmann
6	29	KIRA	CH 120.1509.5938.5	KONSTI	Martin Appert
7	27	AMALIA	CH 120.1659.6522.7	ANAKIN	Barbara Felder
8	33	ADINA	CH 120.1600.2421.9	VORBAN	Sandro Eberli
n.a	34	ARVE	CH 120.1481.5082.4	DOM	Marie-Louise Brügger

x = bester Vorführer

### Abteilung 4 Rinder

Abteilungssponsor: Braunvieh Schweiz

Rang	Kat.Nr.	Tier	TVD-Nr.	Vater	Jungzüchter
1	37	WANDA	CH 120.1466.3220.9	WENDEL	Anja Reinhard
2	43	VALERIA-ET	CH 120.1605.4444.1	VALERIUS	Stefan Barmettler
3	44	MAYA	CH 120.1617.1120.0	MIKE	Jana Rhyner
4	42	DARIA	CH 120.1616.5402.6	DOM	Petra Zehnder
5	45	LOTTI	CH 120.1593.4213.3	LORDAN	Severin Wigger
6	39	BELDONA	CH 120.1586.4296.8	BARTLI	Simon Renggli
x 7	41	ORELIA	CH 120.1632.2303.9	ORBITER	Ramona Schacher
8	36	ARONNA	CH 120.1582.2329.7	ANAKIN	Merz Patrick
9	40	ANIKA	CH 120.1637.0861.1	ANAKIN	Daniela Bergmann

x = bester Vorführer

**Abteilung 5** Rinder

Abteilungssponsor: Lely AG

Rang	Kat.Nr.	Tier	TVD-Nr.	Vater	Jungzüchter
1	51	GLORIA	CH 120.1596.7475.3	RAINER	Toni Bergmann
2	55	SAMARA	CH 120.1589.2512.2	OTTER	Janick Korrodi
x 3	46	WAIOLA	CH 120.1511.8108.2	WENDEL	Patrizia Burch-Bürgi
4	52	RICOLA	CH 120.1486.9516.5	RUBIN	Saskia Odermatt
5	54	MAIA	CH 120.1599.1035.6	MORIN	Michi Christen
6	49	ARISTA	CH 120.1613.1983.3	ANAKIN	David Lustenberger
7	56	BARONESSE	CH 120.1589.2510.8	WILSON	Kevin Rusterholzer
8	47	DIVA	CH 120.1639.8113.7	ARCAS	Christian Zürcher
9	57	LINDSEY	CH 120.1485.6743.1	LEWIN	Florian Wigger
10	48	ALPENROSE	CH 120.1606.0123.6	ANAKIN	Michael Renggli

x = bester Vorfürher

**Abteilung 6** Rinder

Abteilungssponsor: Braunvieh Schweiz

Rang	Kat.Nr.	Tier	TVD-Nr.	Vater	Besitzer
x 1	67	DELTA	CH 120.1467.3255.8	BARON	Nils Halter
2	59	GLITZER	CH 120.1508.8579.0	BOBI-ET	Timo Müller
3	60	HALLA	CH 120.1508.8577.6	BOBI-ET	Meik Durrer
4	65	DAMARA	CH 120.1559.4883.4	UDO	Manuel Vogel
5	66	SIMBA	CH 120.1557.0650.2	RIESO	Martina Husistein
6	68	OLIVIA	CH 120.1516.8321.0	ORBITER	Marco Stadler
7	61	ADRESSA	CH 120.1616.5390.6	ARCAS	Rafael Stalder
8	64	AGROLA	CH 120.1486.9514.1	ANAKIN	Manuel von Moos
9	63	UFA	CH 120.1618.9527.6	RUBIUS	Benjamin Frehner
10	58	JACQUELINE	CH 120.1546.8585.3	SIGISMUND	Lorenz Wyssen

x = bester Vorfürher

**Abteilung 7** Rinder

Abteilungssponsor: De Laval

Rang	Kat.Nr.	Tier	TVD-Nr.	Vater	Besitzer
1	78	RALINA	CH 120.1507.0540.1	RUBIN	Anja Betschart
2	72	MOPSI	CH 120.1580.1022.4	MINISTER	Remo Renggli
3	75	HALDI	CH 120.1516.3228.7	KILLY	Weber Fabio
x 4	73	RAPUNZEL-ET	CH 120.1593.4185.3	RINO	Nicola Della Fortuna
5	69	ORANIA	CH 120.1487.4509.9	ORBITER	Roman Kälin
6	76	VIOLINE	CH 120.1593.4184.6	VERO U-BACH	Portmann Marco
7	74	KAYA	CH 120.1554.9207.8	TARO	Kai Rohrer
8	70	ROMINA	CH 120.1611.7900.0	TORNADO	Anita Ulrich
9	71	GAERBI	CH 120.1608.8866.8	FIRN	Sven Zwahlen

x = bester Vorfürher

**Abteilung 8** Rinder

Abteilungssponsor: OB Verband

Rang	Kat.Nr.	Tier	TVD-Nr.	Vater	Besitzer
1	84	NELLY	CH 120.1570.5169.3	EINAR	Marina Schrepfer
2	81	AMADEA	CH 120.1562.1542.3	AUREL	Moritz Lüönd
3	86	HANITA	CH 120.1487.4508.2	HARLEI	David Felder
x 4	87	ZIA	CH 120.1528.9393.9	AMIGO	Patrick Brog
5	85	VICKY	CH 120.1537.2452.2	VALIDO	Adrian Honegger
6	83	WIONA	CH 120.1406.3148.2	WENDEL	Mario Ettlin
7	80	SENTA	CH 120.1465.8565.9	JORAT	Irene Odermatt
8	79	JOSY	CH 120.1591.2034.2	ORELIO	Susanne Schoch
9	82	JAENTI	CH 120.1529.7312.9	FIRN	Kevin Steudler

x = bester Vorfürher

**Abteilung 9** Rinder

Abteilungssponsor: Agrisano

Rang	Kat.Nr.	Tier	TVD-Nr.	Vater	Besitzer
1	93	WEIDI	CH 120.1590.2352.0	WENDEL	Petra Nauer
x 2	91	BERGA	CH 120.1529.1146.6	BEAN	Reto Bieri
3	96	OLINA	CH 120.1523.6962.5	ORBITER	Fabian Stadler
4	92	RONJA	CH 120.1582.2295.5	RUBIN	Janik Vogel
5	98	SARINA	CH 120.1475.7272.6	SURO	Franz Arnold
6	94	LORETA	CH 120.1558.0961.6	LEWIN	Josef Lustenberger
7	88	WONNE	CH 120.1566.5286.0	WINDOR	Toni Nussbaumer
8	89	SCHWYZER	CH 120.1399.0541.9	LORIN	Jonas Michel
n.a	90	RIVANA	CH 120.1568.5674.9	RUBIN	Lisa Käslin

x = bester Vorfürher

**Abteilung 10** Kühe 1. Laktation

Abteilungssponsor: UFA

Rang	Kat.Nr.	Tier	TVD-Nr.	Vater	Besitzer	
1 E	103	LIVANA	CH 120.1532.8868.0	DONI	Bucher	Thomas
2 E	108	VERONA	CH 120.1586.0296.2	VAJAO	Wickli-Zraggen	Beat
3	113	MEDRUSSA-ET	CH 120.1552.5883.4	RUBIO	GG Zehnder	Guido & Tim
4	110	RUBINA	CH 120.1504.9871.6	RUGEL	Marty	Alois
5	114	KIMBERLEY	CH 120.1521.0795.1	KAMILO	Stalder	René
6	106	FANTASYA	CH 120.1504.8357.6	ARCAS	Dähler	Thomas
7	111	HELSA	CH 120.1552.5884.1	ENZO	GG Zehnder	Guido & Tim
8	107	ARABELLA	CH 120.1552.5890.2	ENZO	GG Zehnder	Guido & Tim
9	100	ULISA	CH 120.1465.6683.2	Luigi	Bürgler	Alois
n.a	109	JEY-LOU	CH 120.1525.7510.1	JORAT	Schrackmann	Thomas

E = Schöneuterwettbewerb

**Abteilung 11** Kühe 1. Laktation

Abteilungssponsor: Graubündenvieh AG

Rang	Kat.Nr.	Tier	TVD-Nr.	Vater	Besitzer	
1 E	117	AROSA	CH 120.1521.0792.0	ARMANDO	Stalder	René
2 E	119	GOLDSTUECK	CH 120.1489.8845.8	WENDEL	Näf	Roman
3	123	ANITA	CH 120.1493.8556.0	AUREL	Renggli	Ueli
4	125	MIRTA	CH 120.1474.7941.4	ARCAS	Ziegler-Briker	Michi
5	126	JAKARTA	CH 120.1383.9320.0	JORAT	Portmann - Roos	Fabian
6	116	ELINA	CH 120.1501.5867.2	MINOR	Zurfluh	Gusti
7	115	MOERLI	CH 120.1570.3686.7	MINISTER	Burch	Mathias
8	120	PERLA	CH 120.1360.0266.1	RUBIN	Kryenbühl	Sonya
9	122	RIVALIN	CH 120.1468.4054.3	RUBIO	Staub	Andreas
n.a	118	WILBURG	CH 120.1549.3241.4	ROCCO	Winterberger	Gebr.

E = Schöneuterwettbewerb

**Abteilung 12** Kühe 1. Laktation

Abteilungssponsor: De Laval

Rang	Kat.Nr.	Tier	TVD-Nr.	Vater	Besitzer	
1 E	134	WENDY	CH 120.1538.1152.9	WINZER	Anderegg-Walther	Andreas
2	132	FIONA	CH 120.1468.5650.6	JORAT	Wyss	Silas
3 E	129	WENKA	CH 120.1538.1157.4	WURZEL	Anderegg-Walther	Andreas
4	138	ADELE	CH 120.1546.3076.1	ARTOS	Fluder	Hanspeter
5	127	OFIRA	CH 120.1530.5552.7	ORBITER	Waldis	Florian
6	135	KAROLA	CH 120.1521.0784.5	KAMILO	Stalder	René
7	131	ELIN	CH 120.1529.2290.5	VENTO	Schrepfer	Martin
8	136	NETTI	CH 120.1409.6947.9	MINISTER	Eberli-Ziegler	Thomas + Heidi
9	128	GUNDULA	CH 120.1543.6557.1	VICO	Korrodi	Paul
10	137	RIANA	CH 120.1487.8001.4	RUBIO	Lussi	Florian

E = Schöneuterwettbewerb

**Abteilung 13** Kühe 1. Laktation

Abteilungssponsor: Melior

Rang	Kat.Nr.	Tier	TVD-Nr.	Vater	Besitzer	
1 E	147	VIVA	CH 120.1468.4043.7	VALSER	Kempf	Theo + Toni
2 E	140	WIONA	CH 120.1528.9360.1	ARCAS	Glatthard	Arnold
3	139	VITESSA	CH 120.1528.7393.1	VORTUNO	Planzer	Heinz
4	142	VOXETTE	CH 120.1529.9824.5	JOEL	Biegger	Felix
5	146	ROSETTE	CH 120.1467.7779.5	ROY	GG Siegenthaler	Ueli & Michael
6	148	BERNINA	CH 120.1515.1320.3	MINOR	Hofstetter	Hans-Ruedi
7	141	ROMI	CH 120.1522.6558.3	CURDIN	Fuchs	Sepp
8	145	RIVELLA	CH 120.1456.3173.9	RUBIO	Renggli	Alois
n.a	149	WIONA	CH 120.1528.9360.2	ARCAS	Glatthard	Arnold

E = Schöneuterwettbewerb

**Abteilung 14** Kühe 1. Laktation

Abteilungssponsor: Schweizer Bauer

Rang	Kat.Nr.	Tier	TVD-Nr.	Vater	Besitzer	
1 E	153	RIVANA	CH 120.1504.7758.2	VALSER	Husistein	Rita
2 E	154	MELODIE	CH 120.1528.7383.2	MINOR	Planzer	Heinz
3	158	WARITA	CH 120.1474.1349.4	ARCAS	Glatthard	Arnold
4	152	MILLI	CH 120.1538.2156.6	VORTUNO	Aemisegger	Matthias
5	157	WANDA	CH 120.1131.0427.2	LORDAN	Schelbert	Josef
6	156	WANDA	CH 120.1514.8889.1	WENDEL	Bürgler	Guido
7	155	ALFA	CH 120.1470.9831.8	RUBIO	Lüönd-Voser	Christine
8	150	DORLI	CH 120.1504.9859.4	DOMINO	Marty	Alois
9	151	WALINA	CH 120.1409.6940.0	ARCAS	Eberli-Ziegler	Thomas + Heidi
10	159	KAETHI	CH 120.1404.0913.5	MINISTER	Steuble	Patrik

E = Schöneuterwettbewerb

**Abteilung 15** Kühe 2. Laktation

Abteilungssponsor: Kränzle AG

Rang	Kat.Nr.	Tier	TVD-Nr.	Vater	Besitzer	
1 E	160	RUBINA	CH 120.1446.4035.0	EINAR	Schrepfer	Martin
2 E	164	REIA	CH 120.1529.2252.3	EINAR	Schrepfer	Martin
3	173	RADINA	CH 120.1529.2254.7	EINAR	Schrepfer	Martin
3	174	AILA	CH 120.1475.4784.7	ARTOS	Fluder	Hanspeter
5	166	LADINA	CH 120.1459.2319.3	ARCAS	Kempf	Theo + Toni
6	171	RISA	CH 120.1468.4026.0	RUBIO	Staub	Andreas
7	168	MARISA	CH 120.1480.8954.4	MARIANO	Kälin-Kümin	Tobias
8	175	HARMONIE	CH 120.1349.2089.9	HARLEI	Kälin-Kümin	Tobias

E = Schöneuterwettbewerb

**Abteilung 16** Kühe 2. Laktation

Abteilungssponsor: SMP

Rang	Kat.Nr.	Tier	TVD-Nr.	Vater	Besitzer	
1 E	188	RAPPERSWIL	CH 120.1383.9308.8	RUBIO	Portmann - Roos	Fabian
2 E	186	VALERA	CH 120.1474.1338.8	OZEAN	Glatthard	Arnold
3	176	EWYN	CH 120.1452.1077.4	ELVIS	Schrackmann	Thomas
4	184	ZAMBA	CH 120.1480.6453.4	ZENO	Bergmann	Ferdinand
5	178	ISA	CH 120.1449.6249.0	MINISTER	Betriebsgemeinschaft	St. Johann
6	187	ROSI	CH 120.1473.6469.7	POLO	Zahler-Kurzen	Hanspeter
7	180	MIRANDA	CH 120.1329.1305.3	MOENCH	Gwerder	Michael
8	177	VANJA	CH 120.1474.1324.1	MINOR	Wyss	Silas

E = Schöneuterwettbewerb

**Abteilung 17** Kühe 2. Laktation

Abteilungssponsor: Fors

Rang	Kat.Nr.	Tier	TVD-Nr.	Vater	Besitzer	
1 E	191	ORINA-ET	CH 120.1464.8069.5	RIO	Bucher	Thomas
2 E	197	VERONA	CH 120.1474.8025.0	JORAT	Ziegler-Briker	Michi
3	190	KLIBY	CH 120.1341.3390.9	HARLEI	Emmenegger	Bruno
4	193	SENTA	CH 120.1457.6599.1	LEGO	Föhn-Zwingli	Benno
5	194	MONA	CH 120.1438.6557.0	VIANO	Auf der Maur	Armin
6	196	FINJA	CH 120.1330.2221.1	MINOR	Margreth	Kilian
7	192	SWISS	CH 120.1449.6124.0	VICO	Korrodi	Paul
8	189	MARISA	CH 120.1459.2321.7	RUBIO	Kempf	Theo + Toni
9	195	MIRELLA	CH 120.1484.3545.7	MALIK	Bühlmann-Widmer	Franz

E = Schöneuterwettbewerb

**Abteilung 18** Kühe 2. Laktation

Abteilungssponsor: OB Verband

Rang	Kat.Nr.	Tier	TVD-Nr.	Vater	Besitzer	
1 E	204	HELMA	CH 120.1432.4726.0	HARLEI	Marty	Alois
2 E	205	VEVEY	CH 120.1454.8419.9	VERO U-BACH	Portmann - Roos	Fabian
3	199	WUNIA	CH 120.1432.4722.2	WENDEL	Marty	Alois
4	206	OLENA	CH 120.1351.9989.8	ORELIO	Rieder	David & Claudia
5	202	MOERLI	CH 120.1399.0498.6	DOMINO	Reinhard	Martin
6	201	MINA	CH 120.1399.0490.0	DOMINO	Michel-Rüegg	Josef
7	200	LILY	CH 120.1404.8603.7	LORDAN	Niederberger-Kohler	Bruno & Bettina
8	198	PERLE	CH 120.1473.6471.0	ORELIO	Zahler-Kurzen	Hanspeter
9	203	ERINA	CH 120.1418.7492.5	MINOR	Zurfluh	Gusti

E = Schöneuterwettbewerb

**Abteilung 19** Kühe 3. Laktation

Abteilungssponsor: Agrisano

Rang	Kat.Nr.	Tier	TVD-Nr.	Vater	Besitzer	
1 E	213	LAMPEDUSA	CH 120.1273.8285.7	LORDAN	Rieder	David & Claudia
2 E	215	HELVETIA	CH 120.1420.1050.6	HARLEI	Stalder	René
3	217	HERTA	CH 120.1311.1469.7	HECHT	Litschi	Reto
4	210	MADRISA	CH 120.1430.5502.5	MINOR	Litschi	Reto
5	212	HANNI	CH 120.1420.1052.0	HARLEI	Biegger	Felix
6	211	POLKA	CH 120.1382.1623.3	ORLANDO	Korrodi	Paul
7	214	VEREINA	CH 120.1401.5401.1	ORELIO	Betriebsgemeinschaft	St. Johann

E = Schöneuterwettbewerb

**Abteilung 20** Kühe 3. Laktation

Abteilungssponsor: Braunvieh Schweiz

Rang	Kat.Nr.	Tier	TVD-Nr.	Vater	Besitzer	
1 E	227	HOLDRIA	CH 120.1374.2955.9	HARLEI	Stalder	René
2 E	228	EMMA	CH 120.1382.1632.5	LORDAN	Korrodi	Paul
3	223	ANUSCHKA	CH 120.1369.5941.5	ARTOS	Fluder	Hanspeter
4	229	ULANIA	CH 120.1315.1584.5	LORDAN	Glatthard	Arnold
5	222	RAMONA	CH 120.1329.5865.8	LORDAN	Husistein	Rita
6	225	HELANCA	CH 120.1405.2985.7	ALBERTLI	GG Zehnder	Guido & Tim
7	226	MONI	CH 120.1290.9408.6	KASPER	Graf	Christian jun.
8	220	ORCHIDEE	CH 120.1369.1238.0	HARLEI	Wyss	Silas

E = Schöneuterwettbewerb

**Abteilung 21** Kühe 3. Laktation

Abteilungssponsor: De Laval

Rang	Kat.Nr.	Tier	TVD-Nr.	Vater	Besitzer	
1 E	234	GLENA	CH 120.1396.1333.8	LORDAN	Schrepfer	Martin
2	231	TIMEA	CH 120.1275.9540.0	TIGER	Schrackmann	Thomas
3 E	232	FADRINA	CH 120.1372.0621.1	WINITU	Honegger	Felix
4	233	RAMONA	CH 120.1326.6192.3	RIO	Christen	Paul
5	236	MANZANA	CH 120.1322.1601.7	MOZARD	Gmür	Luigi
6	230	EDINA	CH 120.1353.3442.8	LUKI	Fässler	Albin

7	235	MIA	CH 120.1245.0318.7	ZENIT	Aeschlimann	Jürg
---	-----	-----	--------------------	-------	-------------	------

E = Schöneuterwettbewerb

**Abteilung 22** Kühe 4. Laktation

Abteilungssponsor: OB Verband

Rang	Kat.Nr.	Tier	TVD. Nr.	Vater	Besitzer	
1 E	247	LINDA	CH 120.1349.1991.6	LORDAN	Schacher	Hans
2 E	243	TINA	CH 120.1228.5725.1	RIVALDO	Wickli-Zraggen	Beat
3	245	GOLDI	CH 120.1261.6435.5	LORENTO	Eberli-Ziegler	Thomas + Heidi
4	238	LEA	CH 120.1287.2626.1	LORDAN	Käslin-Gisler	Andreas
5	244	HUMANA	CH 120.1379.0488.9	HARLEI	Marty	Alois
6	241	OMEGA	CH 120.1380.4398.3	OTTER	Staub	Andreas
7	246	DIVA	CH 120.1268.4599.5	DREAM	Föhn-Zurfluh	Ruedi
8	242	TIZIANA	CH 120.1315.1541.8	LORDAN	Zwald	Andreas
9	240	SEREINA	CH 120.1318.8931.1	MONTI	Betriebsgemeinschaft	St. Johann

E = Schöneuterwettbewerb

**Abteilung 23** Kühe 4.Laktation

Abteilungssponsor: Braunvieh Schweiz

Rang	Kat.Nr.	Tier	TVD. Nr.	Vater	Besitzer	
1 E	255	MADEIRA	CH 120.1245.9542.7	VALERIUS	Kempf	Theo + Toni
2 E	254	WANDA	CH 120.1304.8688.7	LEO	Anderegg	Simon
3	251	URINA	CH 120.1254.7412.7	LORDAN	Bürgler	Alois
4	253	THERES	CH 120.1268.3247.6	VERO U-BACH	Winterberger	Gebr.
5	249	LINA	CH 120.1317.5859.4	LUKI	Durrer	Ruedi
6	256	VALIDA	CH 120.1237.5867.0	VALIDO	Föhn-Zurfluh	Ruedi
7	248	LINDA	CH 120.1317.5864.8	LUKI	Durrer	Ruedi
8	250	AMANDA	CH 120.1238.8273.3	VALERIUS	Rhyner-Elmer	Martin

E = Schöneuterwettbewerb

**Abteilung 24** Kühe 5. Laktation

Abteilungssponsor: Agrisano

Rang	Kat. Nr.	Tier	TVD. Nr.	Vater	Besitzer	
1 E	260	NATALIA	CH 120.1223.8135.0	NANTES	Gmür	Luigi
2 E	265	WANDA	CH 120.1203.5855.2	MINOR	Schürpf	Beat
3	267	KAMILLA	CH 120.1118.1218.6	WENDEL	Michel-Rüegg	Josef
4	268	REH	CH 120.0680.1761.0	VICARBO	Winterberger	Gebr.
5	261	MEITLI	CH 120.1271.4853.8	ELDOR	Renggli	Alois
6	264	ESMERALDA	CH 120.1223.8142.8	HELNER	Gmür	Luigi

E = Schöneuterwettbewerb

**Abteilung 25** Kühe 5. Laktation

Abteilungssponsor: Agrisano

Rang	Kat. Nr.	Tier	TVD. Nr.	Vater	Besitzer	
1 E	274	EVITA	CH 120.1174.6901.8	EDUAL	Portmann	Thomas
2 E	269	SOPHIA	CH 120.1182.2030.4	MOZARD	von Bergen-Wellinger	Heinz
3	270	WIRA	CH 120.1151.1435.4	WEGAS	Föhn-Zurfluh	Ruedi
4	272	RUTH	CH 120.0680.1720.7	VICARBO	Winterberger	Gebr.
5	273	VIOLA	CH 120.1243.6373.6	VALIDO	Staub	Andreas
6	271	GAMA	CH 120.1226.4565.0	GRAF-ET	Rhyner-Elmer	Martin

E = Schöneuterwettbewerb

**Abteilung 26** Kühe 6. Laktation

Abteilungssponsor: Agrisano

Rang	Kat. Nr.	Tier	TVD. Nr.	Vater	Besitzer	
1 E	281	PRIMA	CH 120.1118.1180.6	WENDEL	Michel-Rüegg	Josef
2 E	277	ROXANA	CH 120.1057.1290.4	RINO	Käslin-Gisler	Andreas
3	279	POLDI	CH 120.0986.0693.8	WILLIAM	Anderegg-Walther	Andreas
4	275	SANDRA	CH 120.1198.4811.8	ROY	Aeschlimann	Jürg
5	278	JOLIE	CH 120.1149.4211.8	JANKO	Burch	Thomas
6	282	VEREINA	CH 120.1040.8067.7	VULKOS	Bühlmann-Widmer	Franz
7	280	MOENLI	CH 120.1084.0832.3	RINO	Margreth	Kilian

E = Schöneuterwettbewerb

**Abteilung 27** Kühe 50 000 Kg

Abteilungssponsor: Agrisano

Rang	Kat. Nr.	Tier	TVD. Nr.	Vater	Besitzer	
1 E	289	GRETEL	CH 120.0827.0372.8	GOLD	Bühlmann-Widmer	Franz
2 E	286	VIOLA	CH 120.0945.2499.1	KAI	Husistein	Rita
3	287	GERALDINE-ET	CH 120.1175.0492.4	LUDWIG-ET	Bucher	Thomas
4	291	RUCOLA	CH 120.1024.3535.6	RUSSI	Gmür	Luigi
5	292	MARTINA	CH 120.0923.6689.0	VERO U-BACH	Winterberger	Gebr.

E = Schöneuterwettbewerb

**Bester Vorfürher**

Sponsor: SOBJV

Rang	Name	Ort			
1	Nils Halter	Surcuolm			

**Bester Jungrichter/in**

Sponsor: SOBJV

Rang	Name	Ort			
1	Ryhner Jana	Nassen			

**Miss Top-Euter Junior**

Sponsor:

Rang	Kat.Nr.	Tier	TVD-Nr.	Vater	Besitzer	
1	117	AROSA	CH 120.1521.0792.0	ARMANDO	Stalder Rene, Hasle	BVZV Homberg
2	119	GOLDSTUECK	CH 120.1489.8845.8	WENDEL	Näf Roman, Mogelsberg	BVZV Kt. Bern
3	147	VIVA	CH 120.1468.4043.7	VALSER	Kempf Theo & Toni, Attinghausen	IG WBO

**Miss Jungstar**

Sponsor:

Rang	Kat.Nr.	Tier	TVD-Nr.	Vater	Jungzüchter	
1	84	NELLY	CH 120.1570.5169.3	EINAR	Marina Schrepfer, Wald	Landi Zimmerberg
2	93	WEIDI	CH 120.1590.2352.0	WENDEL	Petra Nauer	Paul Korrodi
3	78	RALINA	CH 120.1507.0540.1	RUBIN	Anja Betschart, Illgau	Felix Züger

**Miss Junior**

Sponsor:

Rang	Kat.Nr.	Tier	TVD-Nr.	Vater	Besitzer	
1	117	AROSA	CH 120.1521.0792.0	ARMANDO	Stalder Rene, Hasle	Betrieb Winterberger
2	119	GOLDSTUECK	CH 120.1489.8845.8	WENDEL	Näf Roman, Mogelsberg	OK Sorexpo
3	103	LIVANA	CH 120.1532.8868.0	DONI	Bucher Thomas, Neuenkirch	OK Sorexpo

**Mutter-Tochter - Wettbewerb**

Sponsor:

Rang	Kat.Nr.	Tier	TVD-Nr.	Vater	Besitzer	
1	108	VERONA	CH 120.1586.0296.2	VAJAO	Wickli Beat, Ennetbühl	Zürcher OB Züchter
1	243	TINA	CH 120.1228.5725.1	RIVALDO	Wickli Beat, Ennetbühl	Zürcher OB Züchter
2	100	ULISA	CH 120.1465.6683.2	Luigi	Bürgler Alois, Nesslau	OK Sorexpo
2	251	URINA	CH 120.1254.7412.7	LORDAN	Bürgler Alois, Nesslau	OK Sorexpo
3	260	NATALIA	CH 120.1223.8135.0	NANTES	Gmür Luigi, Ramosch	OK Sorexpo
3	291	RUCOLA	CH 120.1024.3535.6	RUSSI	Gmür Luigi, Ramosch	OK Sorexpo

**Kantonscup**

Sponsor: OK Sorexpo

Rang	Kat.Nr.	Tier	TVD-Nr.	Vater	Besitzer	Kanton
1	164	REIA	CH 120.1529.2252.3	EINAR	Schrepfer Martin	Zürich
1	228	EMMA	CH 120.1382.1632.5	LORDAN	Korrodi Paul	Zürich
1	234	GLENA	CH 120.1396.1333.8	LORDAN	Schrepfer Martin	Zürich
2	186	VALERA	CH 120.1474.1338.8	OZEAN	Glatthard Arnold	Bern
2	187	ROSI	CH 120.1473.6469.7	POLO	Zahler-Kurzen Hanspeter	Bern
2	254	WANDA	CH 120.1304.8688.7	LEO	Anderegg Simon	Bern
3	191	ORINA-ET	CH 120.1464.8069.5	RIO	Bucher	Luzern
3	215	HELVETIA	CH 120.1420.1050.6	HARLEI	Stalder	Luzern
3	274	EVITA	CH 120.1174.6901.8	EDUAL	Portmann	Luzern

**Miss Top-Euter Intermediate**

Sponsor:

Rang	Kat.Nr.	Tier	TVD-Nr.	Vater	Besitzer	
1	204	HELMA	CH 120.1432.4726.0	HARLEI	Marty Alois, Goldau	Lely
2	227	HOLDRIA	CH 120.1374.2955.9	HARLEI	Stalder Renè, Hasle	Mooh
3	160	RUBINA	CH 120.1446.4035.0	EINAR	Schrepfer Martin, Wald	OK Sorexpo

**Miss Top-Euter Senior**

Sponsor: OK Sorexpo

Rang	Kat.Nr.	Tier	TVD-Nr.	Vater	Besitzer	
1	247	LINDA	CH 120.1349.1991.6	LORDAN	Schacher Hans, Escholzmatt	
2	260	NATALIA	CH 120.1223.8135.0	NANTES	Gmür Luigi, Ramosch	
3	281	PRIMA	CH 120.1118.1180.6	WENDEL	Michel-Rüegg Josef, Melchtal	

**Miss Genetik**

Sponsor: Braunvieh Schweiz

Rang	Kat.Nr.	Tier	TVD-Nr.	Vater	Besitzer	
1	234	GLENA	CH 120.1396.1333.8	LORDAN	Schrepfer Martin	Zürich

**Miss SOREXPO**

Sponsor:

Rang	Kat.Nr.	Tier	TVD-Nr.	Vater	Besitzer	
1	204	HELMA	CH 120.1432.4726.0	HARLEI	Marty Alois, Goldau	Pilatus Holzwurm
2	234	GLENA	CH 120.1396.1333.8	LORDAN	Schrepfer Martin, Wald	RSAG Zentral
3	227	HOLDRIA	CH 120.1374.2955.9	HARLEI	Stalder Renè, Hasle	Rööslli Franz







Neuenkirch
Ennetbühl
Bennau
Goldau
Hasle
Hasliberg Hohfluh
Bennau
Bennau
Nesslau
Sarnen

Hasle
Mogelsberg
Rengg
Flüelen
Menznau
Isenthal
Giswil
Unteriberg
Hütten
Meiringen

Schattenhalb
Hondrich
Schattenhalb
Schwarzenberg
Goldau
Hasle
Wald
Isenthal
Schönenberg
Dallenwil

Attinghausen
Schattenhalb
Bürglen
Ufhusen
Schöpfheim
Rengg
Gonten
Ebikon
Schattenhalb

Schelten
Bürglen
Schattenhalb
Illighausen
Unteriberg
Illgau
Rothenthurm
Goldau
Isenthal
Appenzell

Wald
Wald
Wald
Schwarzenberg
Attinghausen
Hütten
Bennau
Bennau

Menznau
Schattenhalb
Sarnen
Abländschen
Altendorf
St. Stephan
Muotathal
Hondrich

Neuenkirch
Flüelen
Schüpfheim
Rickenbach
Brunnen
Vaz/Obervaz
Schönenberg
Attinghausen
Rothenburg

Goldau
Menznau
Goldau
Zugerberg
Kerns
Melchtal
Dallenwil
St. Stephan
Isenthal

Zugerberg
Hasle
Gibswil
Gibswil
Ufhusen
Schönenberg
Altendorf

Hasle
Schönenberg
Schwarzenberg
Schattenhalb
Schelten
Bennau
Teufen
Hondrich

Wald
Sarnen
Hinwil
Binn
Ramosch
Bennau

Trubschachen
--------------

Escholzmatt
Ennetbühl
Isenthal
Ennetmoos
Goldau
Hütten
Muotathal
Meiringen
Altendorf

Attinghausen
Meiringen
Nesslau
Meiringen
Kerns
Muotathal
Kerns
Ennenda

Ramosch
Rickenbach
Melchtal
Meiringen
Ebikon
Ramosch

Hasle
Hasliberg Reuti
Muotathal
Meiringen
Hütten
Ennenda

Melchtal
Ennetmoos
Schattenhalb
Trubschachen
Stalden
Rothenburg
Vaz/Obervaz

Rothenburg
Schelten
Neuenkirch
Ramosch
Meiringen

