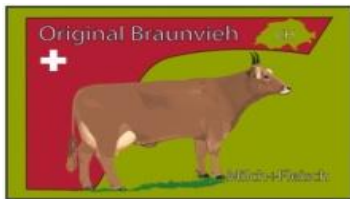
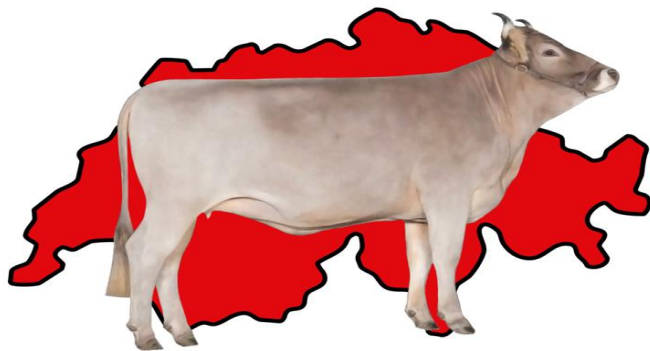


RANGLISTE

17. SOREXPO 2020



Preis: Fr. 2.00

Abteilung 1 Rinder 09.12.2018-12.03.2019

Abteilungssponsor: Melior

Rang	Kat.Nr.	Tier	TVD-Nr.	Vater	Jungzüchter	
1	8	AMANDA	CH 120.1461.7078.7	VERO U-BA(Marie-Louise Brügger	Meiringen
2	3	JLKA	CH 120.1464.4862.6	JOEL	Samuel Jakober	Ramersberg
3	2	VIOLINA	CH 120.1464.8065.7	LUDWIG-ET	Adrian Bucher	Neuenkirch
4	7	VEGAS	CH 120.1439.2777.3	VERO U-BA(Patrizia Bürgin	Stalden
5	11	MOERLI	CH 120.1399.0498.6	DOMINO	Marian Reinhard	Kerns
6	6	LARA	CH 120.1477.1103.3	LORENTO	Martina Stoffer	Schwarzenberg
7	10	BAMBI	CH 120.1419.6120.5	MAURUTZ	Thomas Bader	Ennetbürgen
8	9	VARNA	CH 120.1464.8054.1	LIONEL	Manuel Bucher	Neuenkirch
9	12	NORMA	CH 120.1365.3902.0	OTTER	Jana Rhyner	Nassen
10*	1	LYNN	CH 120.1436.6550.7	LORENTO	Jan Ettlín	Kerns
11	5	ELINA	CH 120.1399.6238.2	ECKER-ET	Linda Renngli	Ebikon
n.a	4	LAIKA	CH 120.1460.5529.9	LORENTO	Marina Schalch	

Abteilung 2 Rinder 27.09.2018-02.12.2018

Abteilungssponsor: Select Star

Rang	Kat. Nr	Tier	TVD-Nr.	Vater	Jungzüchter	
1	22	LA-STEFF	CH 120.1409.7284.4	LORENTO	Beda Trüb	Ebnet
2	20	HILDI	CH 120.1446.3985.9	DANOS	Marina Schrepfer	Wald
3	23	VALERIE	CH 120.1348.2588.0	VERO U-BA(Daniel Schacher	Bramboden
4	21	ARVE	CH 120.0868.6923.9	LORENTO	Moritz Lüönd	Rothenthurm
5	16	SANDRINA	CH 120.1369.1243.4	WURZEL	Silas Wyss	Meiringen
6	17	HAZEL	CH 120.1415.0287.3	JERY	Cyrill Betschart	Illgau
7	18	EDELWEISS	CH 120.1391.0096.8	VORTUNO	Alexander Christen	Binn
8*	15	GRETA	CH 120.1477.2918.2	GRAF	Josef Lustenberger	Habschwanden
9	25	RILANA	CH 120.1410.1554.0	VERO U-BA(Mario Kurzen	Achseten
10	13	ELMA	CH 120.1473.5096.6	ERICH	Jan Pfyl	Schwyz
11	14	ERIKA	CH 120.1464.7525.7	ARCAS	Ignaz Hofstetter	Rengg
n.a	19	THEA	CH 120.1449.6234.6	HECHT	Martin Duss	Entlebuch
n.a	24	NADIN-ET	CH 120.1445.8567.5	LORENTO	Martina Scháli	Giswil

Abteilung 3 Rinder 24.04.2018-20.09.2018

Abteilungssponsor: Swisogenetics

Rang	Kat.Nr.	Tier	TVD-Nr.	Vater	Jungzüchter	
1*	31	HELVETIA	CH 120.1420.1050.6	HARLEI	Elmar Hofstetter	Entlebuch
2	32	ENJA	CH 120.1399.6228.3	ECKER-ET	Anja Reif	Bonstetten
3	35	WOLGA	CH 120.1104.1738.2	VITO	Silvan Aeppli	Wädenswil
4	38	SIRKA	CH 120.1415.0284.2	JERY	Celine Betschard	Illgau
5	37	LUISA	CH 120.1382.1628.8	RINO	Michi Christen	Binn
6	34	GALANDA	CH 120.1402.0747.2	GRANAT	Martin Appert	Seewen
7	30	ISABELL	CH 120.1439.5849.4	EDUAL	Niklaus Looser	Uelisbach
8	36	ROMY	CH 120.1324.3462.6	RETO	Barbara Felder	Schwarzenberg
9	33	HAYLEY	CH 120.0987.8082.9	HILLER	Vanessa Itin	Maisprach
10	26	DORINA	CH 120.1355.7657.6	HILLER-ET	Daniel Rösli	Bramboden
n.a	27	JOLA	CH 120.1350.8649.5	JORAT	Thomas Sigrist	Wollerau
n.a	28	VALENCIA	CH 120.1325.3755.6	VIKTOR-ET	Reto Bieri	Rengg
n.a	29	GISALA	CH 120.1447.2458.6	GRAF	Florian Wigger	Hasle

Abteilung 4 Rinder 16.01.2018-02.04.2018

Abteilungssponsor: Strüby Holzbau

Rang	Kat.Nr.	Tier	TVD-Nr.	Vater	Jungzüchter	
1	47	LIANA	CH 120.1379.0493.3	LORENTO	Theo Marty	Goldau
2	41	TESLA	CH 120.1340.9529.0	TAMBO	Nadja Rohrer	Sachslen
3	39	MINOERLI	CH 120.1365.3887.0	JUVENTUS	Patrick Amrein	Willisau
4*	43	SHIFFRIN	CH 120.1420.1036.0	WILLIAM	Stefanie Stalder	Hasle
5	40	LIVIA	CH 120.1381.5258.6	VORAN	Beat Gwerder	Rickenbach
6	42	LINNSAY	CH 120.1348.2560.6	LORENTO	Marco Portmann	Wiggen
7	46	REZIA	CH 120.1275.9544.8	VERO U-BA(Simea Fischer	Bubendorf
8	45	UMAYA	CH 120.1392.9796.5	VERO U-BA(Sidonia Glatthard	Schattenhalb
9	44	GLORIA	CH 120.1402.0746.5	GRANAT	Roland Appert	Seewen

Abteilung 5 Rinder 03.11.2017-08.01.2018

Abteilungssponsor: Lely Center Härkingen

Rang	Kat.Nr.	Tier	TVD-Nr.	Vater	Jungzüchter	
1	56	LEILA	CH 120.1341.3609.2	LORENTO	Ramona Tresch-Schäli	Bristen
2	52	VALENCIA	CH 120.1315.2214.0	VERO U-BA(Michael Amrein	Willisau
3	49	JOY	CH 120.1330.6134.0	JUWEL	Marco Stalder	Bürglen
4*	48	ANNABELLE	CH 120.1381.7077.1	JUVENTUS	Simon Marti	Ufhusen
5	51	VAIA	CH 120.1400.7426.5	WILLI	Manuel von Moos	Flüeli-Ranft
6	50	URANIA	CH 120.1392.9795.8	HARLEI	Ueli Felder	Schwarzenberg
7	54	FRAYA	CH 120.1391.6381.9	VERO U-BA(Matteo & Nicola Amreir	Willisau
8	55	WANDA	CH 120.1360.0246.3	VALENTIN	Markus Kälin	Unteriberg
9	57	JOVA	CH 120.1404.8601.3	JOEL	Rene Niederberger	Dallenwil
n.a	53	OLMA	CH 120.1395.0634.0	HAKON	Partick Merz	Unterägeri

Abteilung 6 Rinder 08.10.2017-02.11.2017

Abteilungssponsor: Braunvieh Schweiz

Rang	Kat.Nr.	Tier	TVD-Nr.	Vater	Besitzer	
1	65	UNAVIA	CH 120.1392.9777.4	LORDAN	Hannes Ackermann	Mädris
2	66	CELIA	CH 120.1382.1598.4	OTTER	Michael Steiner	
3	62	TINKA	CH 120.1340.9516.0	TAMBO	Mario Ettlin	Kerns
4	60	EHRE	CH 120.1389.7580.2	JUNKER	Kevin von Wyss	Sachslen
5*	59	GUARDA	CH 120.1396.1339.0	HAKON	Marco Schuppli	Hinwil
6	63	NELLY	CH 120.1371.1352.6	DELCO	Samuel Niederberger	Unterägeri
7	61	JASMIN	CH 120.1339.4447.6	RUNZLI	Aimée Zwahlen	Hasliberg Reuti
8	58	ARNA	CH 120.1323.7025.2	MINOR	David Felder	Schwarzenberg
9	64	UNELLA	CH 120.1373.8705.7	UMBRAIL	Thomas Holdener	Ibach

Abteilung 7 Rinder 01.09.17-28.09.2017

Abteilungssponsor: De Laval

Rang	Kat.Nr.	Tier	TVD-Nr.	Vater	Besitzer	
1*	68	UMBRA	CH 120.1392.9773.6	LORDAN	Patrick Brog	Schattenhalb
2	72	HAYLI	CH 120.1335.8723.9	JERY	Anja Betschard	Illgau
3	73	HELGA	CH 120.1321.1910.3	LORENTO	Erika Brand	Spiringen
4	74	LILLY	CH 120.0987.8081.2	LORENTO	Tanja Trüb	Engelberg
5	69	MOLI	CH 120.1325.3748.8	MANO	Luzia Bieri	Rengg
6	75	ULTRA	CH 120.1345.9022.1	RIVALDO	Kilian Bachmann	Hasliberg Wasserwendi
7	78	ULME	CH 120.1345.9021.4	RIVALDO	Michael Bachmann	Hasliberg Wasserwendi
8	71	ASTORIA	CH 120.1382.1593.9	JOEL	Janik Korrodi	Schönenberg

9	76 ELLA	CH 120.1318.9622.7	EROS	Thomas Burch	Stalden
10	77 ELIANE	CH 120.1247.2416.2	ERICH	Anita Nauer	
11	67 LAMINA	CH 120.1380.9133.5	LORDAN	Daniel Portmann	Heiligkreuz
12	70 OLIVIA	CH 120.1373.8703.3	ORELIO	Nadine Imgrüth	Unterägeri

Abteilung 8 1. Laktation geb. 07.08.2017-28.12.2017

Abteilungssponsor: OB Verband

Rang	Kat.Nr.	Tier	TVD-Nr.	Vater	Besitzer
1E	89	HUMANA	CH 120.1379.0488.9	HARLEI	Marty Alois Goldau
2	83	URINA	CH 120.1254.7412.7	LORDAN	Bürgler Emil Nesslau
3	92	JOLANDA	CH 120.1252.1741.0	JAN	Odermatt Roman Dallenwil
4E	94	LAIKA	CH 120.1248.4439.6	LORDAN	Portmann - Roos Fabian Menznau
5	80	HEIDI	CH 120.1350.2989.8	EDUAL	Looser Niklaus Ulisbach
6	90	MONIKA	CH 120.1321.1904.2	LORENTO	Brand - Inderbitzin Toni Spiringen
7	88	DOLORES	CH 120.1326.0214.8	ORLANDO	Aemisegger Hansruedi St. Peterzell
8	93	KAROLINA	CH 120.1335.9323.0	TALENT	Wyss Rolf und Silas Meiringen
9	84	FOECHS	CH 120.1276.7373.3	WILLIAM	Kurzen Mario Achseten
10	79	RIVA	CH 120.1358.8425.1	ALBERTLI	Bischof Manfred Stein SG
n.a	81	LIBBY	CH 120.1328.5218.5	LORENTO	Trüb Beda Ebnet
n.a	82	LAYLA	CH 120.1369.8906.1	LORENTO	Lustenberger Josef Habschwanden
n.a	85	VIKTORIA	CH 120.1326.2783.7	VALIDO	Arnold Karl + Adrian Altdorf UR
n.a	86	SARAH	CH 120.1359.3179.5	LUDWIG-ET	Bucher Thomas Neuenkirch
n.a	87	SINDI	CH 120.1359.2000.3	HECHT	Aeschlimann Jürg Trubschachen
n.a	91	CORINA	CH 120.1239.3845.4	ORELIO	Gwerder Friedrich Rickenbach SZ

Abteilung 9 1. Laktation geb.03.06.2017-19.07.2017

Abteilungssponsor: Agrisano

Rang	Kat.Nr.	Tier	TVD-Nr.	Vater	Besitzer
1E	107	LIMBA	120.1300.2483.6	Otter	Korrodi Paul Schönenberg ZH
2E	97	LOTTI	CH 120.1243.6413.9	HARLEI	Kempf Theo + Toni Attinghausen
3	101	EVELIN	CH 120.1351.4855.1	EDEL	Schrepfer Martin Wald ZH
4	95	LANA	CH 120.1359.3171.9	LUDWIG-ET	Bucher Thomas Neuenkirch
5	100	ORLANDA	CH 120.1313.2600.7	LORDAN	Odermatt Theo + Walter Obbürgen
6	103	MIA	CH 120.1245.0318.7	ZENIT	Aeschlimann Jürg Trubschachen
7	106	WALDIN	CH 120.1325.3213.1	JOST	Schrepfer Martin Wald ZH
8	104	KLEA	CH 120.1345.2254.3	EMERALD	Zehnder - Kälin Guido Bennau
9	102	SVENJA	CH 120.1325.7426.1	MAURUTZ	Frank-Dinkel Fredy Ennetbürgen
10	99	HALORA	CH 120.1335.2940.6	HARLEI	Grab-Nauer Josef Unterägeri
n.a	96	MERANA	CH 120.1310.5078.0	MELINO	Bühlmann-Widmer Frar Rothenburg
n.a	98	WELA	CH 120.1325.7428.5	MAURUTZ	Frank-Dinkel Fredy Ennetbürgen
n.a	106	Leonie	CH 120.1126.9903.8	LORDAN	Amrein-Scherrer David Willisau

Abteilung 10 1. Laktation geb. 01.02.2017-30.03.2017

Abteilungssponsor: Kroni

Rang	Kat.Nr.	Tier	TVD-Nr.	Vater	Besitzer
1E	109	PEPPINA	CH 120.1300.2474.4	HELD	Korrodi Paul Schönenberg ZH
2	113	RONJA OB	CH 120.1326.2780.6	RUSSI	Arnold Karl + Adrian Altdorf UR
3	116	HIRTA	CH 120.1312.9945.5	HARLEI	Marty Alois Goldau
4	108	ROSA	CH 120.1243.6407.8	ROY	Staub Andreas Hütten
5	111	JANKA	CH 120.1319.0922.4	JUBEL	Schrackmann Thomas Sarnen

6	118 LUANA	CH 120.1339.0557.6	LORDAN	Looser Niklaus	Ulisbach
7	110 FICHTA	CH 120.1324.8918.3	REBROFF	Meuli Markus	Nufenen
8	117 SEREINA	CH 120.1318.8931.1	MONTI	Betriebsgemeinschaft S	Altendorf
9	112 GUGGER	CH 120.1339.4443.8	RUNZLI	von Bergen Rudolf + Eri	Hasliberg Reuti
n.a.	114 ORANDA	CH 120.1286.8178.2	ORANDO	Aemisegger Matthias	Illighausen
n.a.	115 PANDA	CH 120.1244.6799.1	ORLANDO	Stalder René	Hasle LU

Abteilung 11 1. Laktation geb.16.12.2016-01.02.2017

Abteilungssponsor: UFA

Rang	Kat.Nr.	Tier	TVD-Nr.	Vater	Besitzer
1E	127	ROSALIE	CH 120.1243.6398.9	RUSSI	Staub Andreas Hütten
2	122	LEA	CH 120.1270.1579.3	LORDAN	Wüthrich Urs Hasliberg Reuti
3	130	PERLE	CH 120.1197.6872.0	LORDAN	Elmer - Gantenbein Rue Elm
4	120	WYNA	CH 120.1267.9225.1	LORDAN	Biser Samuel Urnäsch
5	126	MIMI	CH 120.1346.0740.0	JOLINO	Steiner Paul Menzingen
6	128	LARISSA	CH 120.1225.9100.1	LORDAN	Schäli - Burch Josef Giswil
7	131	EMIRA	CH 120.1247.2410.0	ELDOR	Nauer-Bürgler Isidor Illgau
8	129	KISCHA	CH 120.1339.3521.4	LORDAN	von Flüe - Fallegger Mai Flüeli-Ranft
9	121	ORNELLA	CH 120.1320.7096.1	OLANO	Herger Gustav Bürglen UR
n.a	119	WALLERY	CH 120.1289.5072.7	JOST	Schrepfer Martin Wald ZH
n.a	123	GOLA	CH 120.1279.8195.1	LUDWIG-ET	Burch André Alpnach Dorf
n.a	124	AURORA	CH 120.1319.0928.6	HAKON	Schrackmann Thomas Sarnen
n.a	125	TOSKA	CH 120.1345.9013.9	RIVALDO	Anderegg-Walther Andr Schattenhalb

Abteilung 12 1. Laktation geb. 06.11.2016-10.12.2016

Abteilungssponsor: SMP

Rang	Kat.Nr.	Tier	TVD-Nr.	Vater	Besitzer
1E	141	WANDA	CH 120.1304.8688.7	LEO	Anderegg Andreas Unterbach BE
2	140	TULPE	CH 120.1228.5736.7	RIVALDO	Anderegg-Walther Andr Schattenhalb
3	132	VERONA	CH 120.1263.8804.1	VERO U-BA	Schrackmann Thomas Sarnen
4	134	MARILLE	CH 120.1272.6670.6	EDUAL	Gämperle Bruno Wattwil
5	139	BAMBI	CH 120.1333.7042.8	EDUAL	Zurfluh Gusti Isenthal
6	137	MILENA	CH 120.1304.5103.8	JOLINO	Steiner Paul Menzingen
7	136	MIRA	CH 120.1240.4388.1	LORDAN	Kryenbühl Sonya Unteriberg
8	144	MOERLI	CH 120.1272.6666.9	VLADIMIR	Gämperle Bruno Wattwil
n.a	133	RICOLA	CH 120.1262.0860.8	ROY	Renggli Ueli Rengg
n.a	135	WELIA	CH 120.1159.7292.3	WILLIAM	Liver Jürg Flerden
n.a	142	AENIS	CH 120.1312.6738.6	VERO U-BA	Biegger Felix Ufhusen
n.a	143	LINSEY	CH 120.1267.8950.3	LORDAN	Niederberger Erwin + Al Unterägeri

Abteilung 13 1. Laktation gek. 26.07.2019-04.10.2019

Abteilungssponsor: De Laval

Rang	Kat.Nr.	Tier	TVD-Nr.	Vater	Besitzer
1E	151	WUNIA	CH 120.1325.3180.6	JOST	Schrepfer Martin Wald ZH
2	152	LOVELY	CH 120.1245.9534.2	LORDAN	Kempf Theo + Toni Attinghausen
3	148	ULME	CH 120.1302.8169.7	VERO U-BA	Burch - Gwerder Paul Stalden (Sarnen)
4	150	LEA	CH 120.1225.0992.9	LORDAN	Schäli-Burch Josef Giswil
5	146	WANDA	CH 120.1213.1885.2	WILLIAM	Bachmann Andreas Hasliberg Hohfluh
6	147	GIOIA	CH 120.1331.7592.4	VALIDO	Ambrosini Matteo Peccia
7	157	MILENA	CH 120.1206.9456.8	LORDAN	Christen Paul Binn
8	158	NOEMI	CH 120.1180.7242.2	LORDAN	Odermatt Theo + Walte Obbürgen

9	156 TINA	CH 120.1228.5725.1	RIVALDO	Wickli Jakob	Ennetbühl
10	149 KENIA	CH 120.1268.9295.1	GRINO	Bürkli Marcel	Untervaz
n.a	145 NELKE	CH 120.1180.7245.3	LORDAN	Odermatt Theo + Walter	Obbürgen
n.a	153 WINKA	CH 120.1322.4246.7	WILLIAM	Merz Patrick	Unterägeri
n.a	154 ORSANA	CH 120.1244.6788.5	ORLANDO	Stalder René	Hasle LU
n.a	155 HUMELI	CH 120.1312.9937.0	HARLEI	Marty Alois	Goldau

Abteilung 14 2. Laktation gek.02.12.2019-1501.02.2019

Abteilungssponsor: Melior

Rang	Kat.Nr.	Tier	TVD-Nr.	Vater	Besitzer
1E	161	GLORIA	CH 120.1226.4549.0	GRAF-ET	Schrepfer Martin Wald ZH
2	166	MIA	CH 120.1211.3398.1	MINOR	Amrein-Scherrer David Willisau
3	165	KENIA	CH 120.1275.5054.6	GENIAL	Zehnder - Kälin Guido Bennau
4	169	SYLVIA	CH 120.0680.1784.9	JANKOVIC	Winterberger Gebr. Meiringen
5	159	MIRA	CH 120.1233.7383.5	JOLINO	Steiner Paul Menzingen
n.a	138	WYNA	CH 120.1337.9566.5	WENGER	Reichmuth Martin Rothenthurm
n.a	160	NIRVA	CH 120.1233.7382.8	JOLINO	Steiner Paul Menzingen
n.a	162	ENZIAN	CH 120.1226.2955.1	WILLIAM	Hofstetter Hans-Ruedi Rengg
n.a	163	LEANDRA	CH 120.1207.4950.3	LORDAN	Betschart Roland Hütten
n.a	164	LUDMILLA	CH 120.1241.8207.8	LORD	Marty Alois Goldau
n.a	167	SARINA	CH 120.1187.5651.3	VERABIL	Brand - Inderbitzin Toni Spiringen
n.a	168	JOLINA	CH 120.1173.7024.6	JOEL	Imoberdorf René Münster VS

Abteilung 15 2. Laktation gek.20.10.2019-20.11.2019

Abteilungssponsor: Select Star

Rang	Kat.Nr.	Tier	TVD-Nr.	Vater	Besitzer
1E	177	NUSCHETA	CH 120.1143.8338.6	WENDEL	Schrepfer Martin Wald ZH
2E	172	RENATE	CH 120.1271.5204.7	RUSSI	Schrackmann Thomas Sarnen
3	171	SONDRA	CH 120.1244.0168.1	LORDAN	Glatthard Arnold Schattenhalb
4	176	SARINA	CH 120.0680.1792.4	JANKOVIC	Winterberger Gebr. Meiringen
5	175	VRONI	CH 120.1279.8175.3	VALIDO	Bucher Thomas Neuenkirch
6	170	TANIA	CH 120.1228.5724.4	RIVALDO	Anderegg-Walther Andr Schattenhalb
n.a	173	FRISPY	CH 120.1140.5944.1	LOECK	Korrodi Paul Schönenberg ZH
n.a	174	SYBILL	CH 120.0680.1812.9	LEO	Winterberger Gebr. Meiringen

Abteilung 16 2. Laktation 19.09.2019-16.10.2019

Abteilungssponsor: Kränzle

Rang	Kat.Nr.	Tier	TVD-Nr.	Vater	Besitzer
1E	182	URMI	CH 120.1254.7392.2	LORDAN	Bürgler Emil Nesslau
2	180	ELINA	CH 120.1219.0609.7	ENRIQUE	Schrackmann Thomas Sarnen
3	183	KORDULA	CH 120.1228.1414.8	MINOR	Biegger Felix Ufhusen
4	188	ODELIA	CH 120.1201.9504.1	OLANO	Herger Gustav Bürglen UR
5	178	KONGA	CH 120.1081.0655.7	KONI	Ziegler Albrik Erstfeld
6	185	ULLA	CH 120.1173.5923.4	VLADIMIR	Gämperle Bruno Wattwil
7	179	TABEA	CH 120.1253.3842.9	POLAR	Dörflinger-Fausch Romz Seewis Dorf
n.a	181	WIEBKE	CH 120.1242.9367.5	WILLIAM	Merz Patrick Unterägeri
n.a	186	SANDY	CH 120.1211.7714.5	MINOR	Betriebsgemeinschaft S Altendorf
n.a	187	WILDI	CH 120.1117.6986.2	WILLIAM	Husistein Rita Schelten

Abteilung 17 3. Laktation gek: 11.04.2019-11.09.2019

Abteilungssponsor: Strüby Holzbau

Rang	Kat.Nr.	Tier	TVD-Nr.	Vater	Besitzer
1E	196	LIVIA-ET	CH 120.1217.0903.2	VALIDO	Bucher Thomas Neuenkirch
2	189	ZIBA	CH 120.1253.9069.4	BARTLI	Schrepfer Martin Wald ZH
3	195	ODESSA	CH 120.1244.6763.2	ORLANDO	Stalder René Hasle LU
4	194	VIOLA	CH 120.1243.6373.6	VALIDO	Staub Andreas Hütten
5	198	LIDIA	CH 120.1239.3819.5	JANKA	Gwerder Friedrich Rickenbach SZ
6	193	RIVELLA	CH 120.1210.3934.4	RINO	Käslin - Gisler Andreas Ennetmoos
7	192	MINORA	CH 120.1066.6343.4	MINOR	Sigrist Franz Wollerau
8	191	XENJA	CH 120.1194.4749.6	ELDOR	Rhyner Christoph Nassen
n.a	190	JOLI	CH 120.1207.8864.9	JUVENTUS	Schrackmann Thomas Sarnen
n.a	197	LAURA	CH 120.1223.5727.0	URAN	Heinzer Stefan Steinen
n.a	199	NADIN	CH 120.1154.4157.3	NINO	Gwerder Friedrich Rickenbach SZ

Abteilung 18 3. Laktation gek: 03.12.2019-07.09.2018

Abteilungssponsor: Braunvieh Schweiz

Rang	Kat.Nr.	Tier	TVD-Nr.	Vater	Besitzer
1	210	JOLANDA	CH 120.0686.1814.5	JOEL	Planzer Heinz Bürglen UR
2	209	JUTTA	CH 120.1178.5057.1	JOEL	Lüönd - Voser Christine Rothenthurm
3	208	LORENA	CH 120.1180.1603.7	CARENO	Betriebsgemeinschaft S Altendorf
4E	214	ZAMORA	CH 120.1121.0854.7	WILMO	Aemisegger Matthias Illighausen
5	201	SANDRA	CH 120.1198.4811.8	ROY	Aeschlimann Jürg Trubschachen
6	200	MARTA	CH 120.1082.9555.8	VLADIMIR	Gämperle Bruno Wattwil
n.a	202	MATILDE	CH 120.1194.4723.6	VERABIL	Korrodi Paul Schönenberg ZH
n.a	203	MIRTA	CH 120.1117.2271.3	MONDO	Rhyner Christoph Nassen
n.a	204	EMMA	CH 120.1173.1931.3	HOLD	Looser Niklaus Ulisbach
n.a	205	ANDORA	CH 120.1159.7240.4	ALEX	Liver Jürg Flerden
n.a	206	MIRABELL	CH 120.1125.0629.9	MINOR	Merz Patrick Unterägeri
n.a	207	LORI-ET	CH 120.1188.8342.4	LUDWIG-ET	Bucher Thomas Neuenkirch
n.a	213	VANILLA	CH 120.1135.3464.2	VENTO	Käslin - Gisler Andreas Ennetmoos

Abteilung 19 3. Laktation gek: 28.10.2019-27.11.2019

Abteilungssponsor: Lely Center Härkingen

Rang	Kat.Nr.	Tier	TVD-Nr.	Vater	Besitzer
1E	218	WHISKY	CH 120.1223.1907.0	WILLIAM	Portmann - Roos Fabian Menznau
2	220	EMELY	CH 120.1149.4214.9	EDUAL	Schrackmann Thomas Sarnen
3	219	WALBURGA	CH 120.1136.7400.3	JUBEL	Zehnder - Kälin Guido Bennau
4	215	VARIA	CH 120.1211.7671.1	MONTI	Betriebsgemeinschaft S Altendorf
5	244	BELLA	CH 120.1030.3375.9	RINO	Zehnder - Kälin Guido Bennau
6	222	GENERALIA	CH 120.1151.1410.1	GENERAL	Föhn - Zurfluh Ruedi Muotathal
7	216	WITTA	CH 120.1182.4383.9	WITO	Fluder Hanspeter Schwarzenberg LU
8	223	URSI	CH 120.0643.6622.4	URAL	Meuli Markus Nufenen
9	224	ROSWITA	CH 120.1150.8013.0	ROMOLO	Planzer Heinz Bürglen UR
10	221	MAXA	CH 120.1190.0024.0	LEANDRO	Giger - Gubser Josef Quarten
n.a	217	WARIOLA	CH 120.1182.4381.5	WITO	Fluder Hanspeter Schwarzenberg LU

Abteilung 20 Kühe 3.Laktation gek: .20.01 2019-20.09.2019Abteilungssponsor: *Swissgenetics*

Rang	Kat.Nr.	Tier	TVD-Nr.	Vater	Besitzer	
1E	225	ELENA	CH 120.1188.3546.1	ELDOR	Schrepfer Martin	Wald ZH
2E	227	VIONA	CH 120.1127.7297.7	VORAN	Imoberdorf René	Münster VS
3	228	MARINA	CH 120.1156.0942.3	MIRANDO	Stalder René	Hasle LU
4	235	GERALDINE-ET	CH 120.1175.0492.4	LUDWIG-ET	Bucher Thomas	Neuenkirch
5	226	RAGUSA-ET	CH 120.1129.9143.9	RINO	Kempf Fabian	Schwarzenberg LU
6	232	JOLIE	CH 120.1149.4211.8	JANKO	Burch Thomas	Stalden (Sarnen)
7	230	KRETA	CH 120.1090.1984.9	KARLO	Bürgler Guido	Illgau
8	234	REGULA-ET	CH 120.1129.9126.2	RINO	Kempf Fabian	Schwarzenberg LU
9	233	WALLI	CH 120.1066.6280.2	WINZER	Sigrist Franz	Wollerau
10	229	BELINDA	CH 120.1111.2836.2	GENERAL	Zurfluh Gusti	Isenthal
n.a	231	ELINE	CH 120.1078.5853.2	EDEL	Heinzer Stefan	Steinen
n.a	236	FLAVIA	CH 120.1160.1460.8	HELD	Betriebsgemeinschaft S	Altendorf
n.a	237	ALBULA	CH 120.0703.4490.2	RINO	Stalder René	Hasle LU

Abteilung 21 4. Laktation gek: 22.09.2019-04.12.2019Abteilungssponsor: *Kroni*

Rang	Kat. NR.	Tier	TVD- Nr.	Vater	Besitzer	
1E	248	NADIA	CH 120.0666.3194.8	RINO	Rhyner Christoph	Nassen
2E	239	ROESI	CH 120.1136.7389.1	RIO	Marty Alois	Goldau
3	246	WACHTEL	CH 120.1121.0839.4	RINO	Aemisegger Hansruedi	St. Peterzell
4	245	GREGULA	CH 120.1095.5993.2	GREGI	Föhn - Zurfluh Ruedi	Muotathal
5	241	URGENTA	CH 120.1033.3899.1	MELK	Kempf Mathilda	Bürglen UR
6	243	GERDA	CH 120.1074.1636.7	VESIR	Bürkli Marcel	Untervaz
n.a	238	RONJA	CH 120.1034.6337.2	RINO	Schrackmann Thomas	Sarnen
n.a	240	DORIS	CH 120.1083.5437.8	VERO U-BA	Anderegg Andreas	Unterbach BE
n.a	242	ALFA	CH 120.0996.3216.5	HAKON	Schrackmann Thomas	Sarnen
n.a	247	GERMLI	CH 120.1074.1661.9	VESIR	Bürkli Marcel	Untervaz

Abteilung 22 4.Laktation gek: 28.03.2019-21.09.2019Abteilungssponsor: *Agrisano*

Rang	Kat.Nr	Tier	TVD-Nr.	Vater	Besitzer	
1E	250	PRIMA	CH 120.1118.1180.6	WENDEL	Michel - Rüegg Josef	Melchtal
2	252	LILLI	CH 120.1092.9066.8	HELD	Glatthard Arnold	Schattenhalb
3	251	HEIDI	CH 120.1124.2048.9	MONTI	Korrodi Paul	Schönenberg ZH
4	253	NATALIE	CH 120.1109.8984.1	RINO	Eberle Anton	Flumserberg Saxli
5	249	VANESSA	CH 120.0754.2811.9	RINO	Rhyner - Elmer Martin	Ennenda
6	256	EDELWEISS	CH 120.1044.3616.0	EDUAL	Sigrist Franz	Wollerau
7	255	KRAENZLI	CH 120.1022.0059.6	KONI	Nauer-Bürgler Isidor	Illgau
8	254	MILENA	CH 120.0990.8321.9	VALIDO	Aeschlimann Jürg	Trubschachen

Abteilung 23 5. Laktation gek: 11.07.2019-26.11.2017Abteilungssponsor: *Melior*

Rang	Kat.Nr.	Tier	TVD. Nr.	Vater	Besitzer	
1E	271	KRONI	CH 120.0939.8818.3	RINO	Ehrbar Roland	Urnäsch
2	264	DALINA	CH 120.0703.4462.9	RINO	Stalder René	Hasle LU
3	267	ULEIKA	CH 120.1033.9442.3	VABO	Giger - Gubser Josef	Quarten
4	261	WILLIA	CH 120.1055.2936.6	WITO	Fluder Hanspeter	Schwarzenberg LU
5	257	RUBINA-ET	CH 120.0956.1447.9	RIO	Bucher Thomas	Neuenkirch
6	266	LAUBI	CH 120.1046.4876.1	LORENZ	Lustenberger Josef	Habschwanden

7	272 MAEDI	CH 120.1073.3038.0	VORAN	Gwerder Friedrich	Rickenbach SZ
8	263 ORCHIDE	CH 120.0986.0683.9	MEIK	Anderegg-Walther Andr	Schattenhalb
9	268 GRAEFIN-ET	CH 120.1025.2112.7	RIO	Bucher Thomas	Neuenkirch
10	262 ELISEE	CH 120.1040.8059.2	ELDORADO	Bühlmann-Widmer Frar	Rothenburg
11	270 MEISLI	CH 120.1007.4620.1	MONDO	Rhyner Christoph	Nassen
n.a	258 BAMBI	CH 120.0943.3755.3	BUTZLI	Heinzer Stefan	Steinen
n.a	259 UNITA	CH 120.1050.7422.4	KARLO	Bürgler Emil	Nessler
n.a	260 RADIESLI	CH 120.1004.0226.8	WALZER	Rhyner Christoph	Nassen
n.a	265 JASMIN	CH 120.1001.2384.2	JSAK	Meuli Markus	Nufenen
n.a	269 URANIA	CH 120.0990.7703.4	WINZER	Merz Patrick	Unterägeri

Abteilung 24 6. u ff Laktation gek: 18.06.2019-23.12.2018 *Abteilungssponsor: Fors*

Rang	Kat.Nr.	Tier	TVD. Nr.	Vater	Besitzer
1E	275	HANSA	CH 120.0955.3365.7	HERKULES	Amrein-Scherrer David Willisau
2	278	MARTINA	CH 120.0923.6689.0	VERO U-BA	Winterberger Gebr. Meiringen
3	277	CALANDA	CH 120.1039.5722.2	RIWO	Frank-Dinkel Fredy Ennetbürgen
4	284	KELLY	CH 120.0826.4509.7	KARLO	Bürgler Guido Illgau
5	274	HENNA	CH 120.0913.4847.7	HARRY	Kempf Fabian Schwarzenberg LU
6	276	JASMIN	CH 120.0918.9956.6	JUERG	Odermatt Theo + Walte Obbürgen
7	283	VINETTA	CH 120.0766.6566.7	VERI	Bühlmann-Widmer Frar Rothenburg
8	281	USCHI	CH 120.0939.9528.0	DOM	Zurfluh - Riedi Toni Beckenried
n.a.	273	MAIA	CH 120.0844.1414.1	ADELIO	Christen Paul Binn
n.a.	279	TIRANA	CH 120.0928.0973.1	HANS	Merz Patrick Unterägeri
n.a.	280	WALDI	CH 120.0852.4132.6	WINZER	Aemisegger Hansruedi St. Peterzell
n.a.	282	KATY	CH 120.0917.8497.8	WINZER	Schrepfer Martin Wald ZH
n.a.	285	VIOLA	CH 120.0945.2499.1	KAI	Husistein Rita Schelten

Abteilung 25 50`000kg *Abteilungssponsor: UFA*

Rang	Kat. Nr.	Tier	TVD. Nr.	Vater	Besitzer
4	289	ALBULA	CH 120.0476.6861.1	REMO	Fässler Albin Bennau
1E	290	ROSWITA	CH 120.0760.2327.6	RINO	Stalder René Hasle LU
2	287	SARINA	CH 120.0560.5761.1	LACATUS	Bühlmann-Widmer Frar Rothenburg
3	286	MEISI	CH 120.0916.7100.1	MELINO	Schrackmann Thomas Sarnen
n.a.	288	ADELINE	CH 120.0829.2197.9	MONTI	Biegger Felix Ufhusen
n.a.	291	VANESSA	CH 120.0738.2352.7	VENTO	Looser Niklaus Ulisbach

Bester Vorfürer

Sponsor: Markus Reichmuth

Rang	Name	Ort
1*	68 UMBRA	CH 120.1392.9773.6 LORDAN Patrick Brog Schattenhalb

Bester Jungrichter

Sponsor: OB Jungzüchter

Rang	Name	Ort
1	Daniel Portmann	Heiligkreuz

Miss Top-Euter Junior

Sponsor: Landi Wiggen

Rang	Kat.Nr.	Tier	TVD-Nr.	Vater	Besitzer
1	94	LAIKA	CH 120.1248.4439.6	LORDAN	Portmann - Roos Fabian Menznau

Miss Jungstar

Sponsor: Miss: Fam. Felix Honegger Hinwil Vize Miss: SOBJZV

Rang	Kat.Nr.	Tier	TVD-Nr.	Vater	Jungzüchter	
1	31	HELVETIA	CH 120.1420.1050.6	HARLEI	Elmar Hofstetter	Entlebuch
2	47	LIANA	CH 120.1379.0493.3	LORENTO	Theo Marty	Goldau
3	41	TESLA	CH 120.1340.9529.0	TAMBO	Nadja Rohrer	Sachslen

Miss Junior

Sponsor: Miss: OK Sorexpo Vice Miss: OK Sorexpo

Rang	Kat.Nr.	Tier	TVD-Nr.	Vater	Besitzer	
1	89	HUMANA	CH 120.1379.0488.9	HARLEI	Marty Alois	Goldau
2	107	LIMBA	120.1300.2483.6	Otter	Korrodi Paul	Schönenberg ZH

Muttertochterwettbewerb

Sponsor: Robin Zehnder

Rang	Kat.Nr.	Tier	TVD-Nr.	Vater	Besitzer	
1	290	ROSWITA	CH 120.0760.2327.6	RINO	Stalder René	Hasle LU
1	195	ODESSA	CH 120.1244.6763.2	ORLANDO	Stalder René	Hasle LU
2	246	WACHTEL	CH 120.1121.0839.4	RINO	Aemisegger Hansruedi	St. Peterzell
2	280	WALDI	CH 120.0852.4132.6	WINZER	Aemisegger Hansruedi	St. Peterzell
3	103	MIA	CH 120.1245.0318.7	ZENIT	Aeschlimann Jürg	Trubschachen
3	254	MILENA	CH 120.0990.8321.9	VALIDO	Aeschlimann Jürg	Trubschachen

Kantonscup

Sponsor: FORS

Rang	Kat.Nr.	Tier	TVD-Nr.	Vater	Besitzer	Kanton
1	196	LIVIA-ET	CH 120.1217.0903.2	VALIDO	Bucher Thomas	Neuenkirch
1	218	WHISKY	CH 120.1223.1907.0	WILLIAM	Portmann - Roos Fabian	Menznaun
1	175	VRONI	CH 120.1279.8175.3	VALIDO	Bucher Thomas	Neuenkirch
2	225	ELENA	CH 120.1188.3546.1	ELDOR	Schrepfer Martin	Wald ZH
2	189	ZIBA	CH 120.1253.9069.4	BARTLI	Schrepfer Martin	Wald ZH
2	194	VIOLA	CH 120.1243.6373.6	VALIDO	Staub Andreas	Hütten
3	90	MONIKA	CH 120.1321.1904.2	LORENTO	Brand - Inderbitzin Toni	Spiringen
3	97	LOTTI	CH 120.1243.6413.9	HARLEI	Kempf Theo + Toni	Attinghausen
3	113	RONJA OB	CH 120.1326.2780.6	RUSSI	Arnold Karl + Adrian	Altdorf UR

Miss Top-Euter Intermediate

Sponsor: Landi Schwyz

Rang	Kat.Nr.	Tier	TVD-Nr.	Vater	Besitzer	
1	196	LIVIA-ET	CH 120.1217.0903.2	VALIDO	Bucher Thomas	Neuenkirch

Miss Top-Euter Senior

Sponsor: OK Sorexpo

Rang	Kat.Nr.	Tier	TVD-Nr.	Vater	Besitzer	
1E	250	PRIMA	CH 120.1118.1180.6	WENDEL	Michel - Rüegg Josef	Melchtal

ss Genetik

Rang	Kat.Nr.	Tier	TVD-Nr.	Vater	Besitzer	
1	250	PRIMA	CH 120.1118.1180.6	WENDEL	Michel - Rüegg Josef	Melchtal

Miss SOREXPO

Sponsor: Agrisano, Vice: Restaurant Schöntal, Oberarth

Rang	Kat.Nr.	Tier	TVD-Nr.	Vater	Besitzer	
1	196	LIVIA-ET	CH 120.1217.0903.2	VALIDO	Bucher Thomas	Neuenkirch
2	225	ELENA	CH 120.1188.3546.1	ELDOR	Schrepfer Martin	Wald ZH

* = bester Vorführer
E = Schöneuterwettbewerb
n.a. =nicht aufgeführt