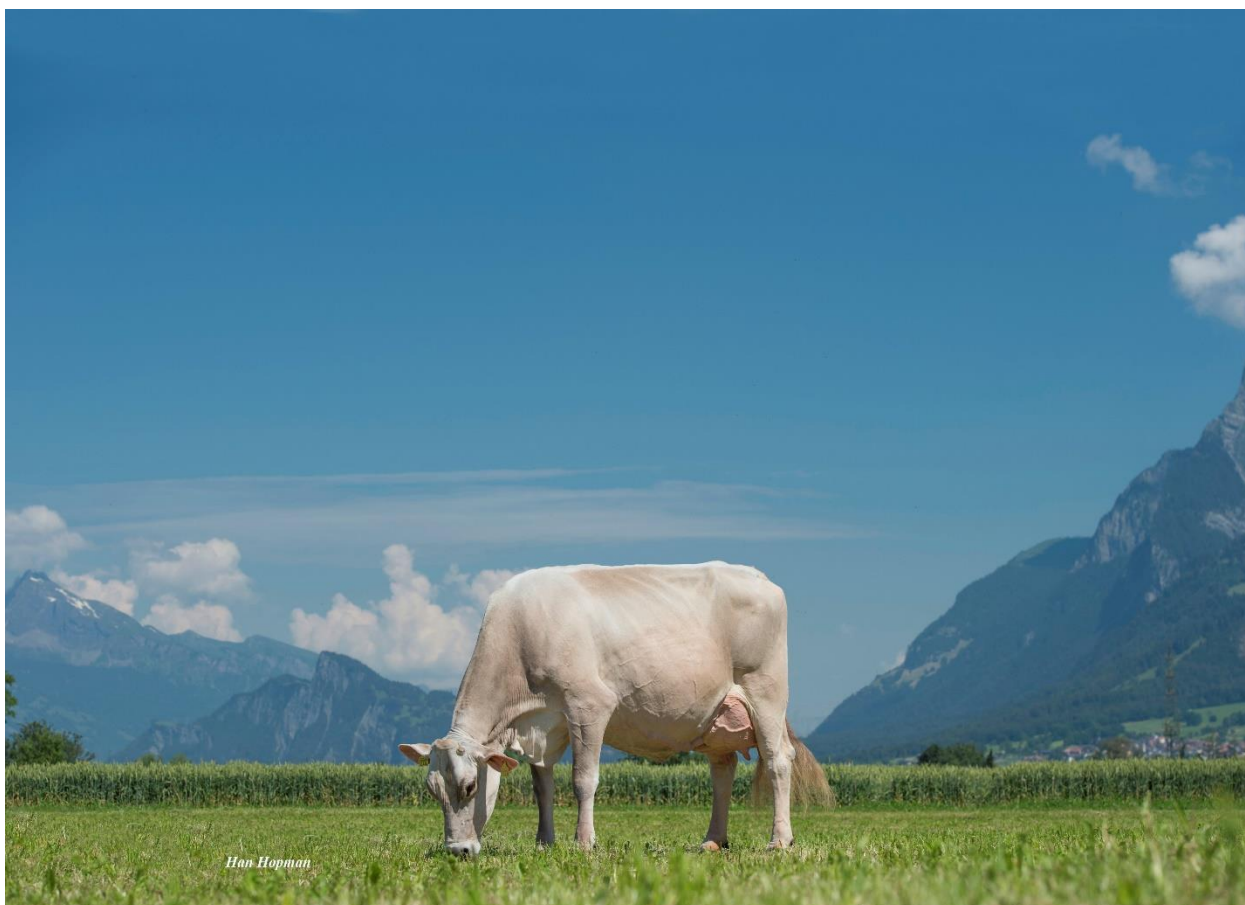


BRAUNVIEH 

Herdebuch à la carte



Das „Braunvieh Schweiz Programm“ für jeden Betrieb

Braunvieh Schweiz
Chamerstrasse 56
6300 Zug
Tel. 041 729 33 11
Fax 041 729 33 77
info@braunvieh.ch
www.braunvieh.ch

Inhaltsverzeichnis

Herdebuch à la carte	3
Bruna-Data	4
Bruna-Classic	5
Bruna-Tradition	6
Bruna-Basic	7
Bruna-Pedigree.....	8
Bruna-Beef	9
Bruna-Service	10
Top Dienstleistungen für unsere Züchter!	11

Herdebuch à la carte

Mit dem Programm „Herdebuch à la carte“ kann bei Braunvieh Schweiz jeder Züchter die bevorzugte Form der Herdebuchmitgliedschaft auswählen. Im Angebot stehen:

für Herdebuchzüchter (Meldung von Zucht- und Kalbedaten obligatorisch)

Bruna-Data: Betriebe, die neben der integralen Milchleistungsprüfung alle Erstmelken der LBE unterstellen. Mit der lückenlosen Erfassung der Gesundheitsdaten und der genomischen Typisierung des Jungviehs bilden die Data-Betriebe die Referenzpopulation für die genomische Selektion.

Bruna-Classic: Betriebe, die neben der integralen Milchleistungsprüfung alle Erstmelken der LBE unterstellen.

Bruna-Tradition: Betriebe die neben der integralen Milchleistungsprüfung ihre Jungkühe lückenlos der linearen Beschreibung unterstellen wollen. Gut für Betriebe mit Natursprung geeignet.

Bruna-Basic: Betriebe, die in der Herdebuchzucht und bei der integralen Milchleistungsprüfung mitmachen, aber keine weiteren Verpflichtungen eingehen wollen.

Bruna-Pedigree: Herdebuch-Betriebe, die keine Leistungsprüfungen durchführen, aber einen Abstammungsnachweis wünschen.

für Nichtherdebuchzüchter:

Bruna-Beef: Nicht-HB-Betriebe, die keine Leistungsprüfungen durchführen, aber für Nachkommen von M-Stieren Mastremontenausweise wünschen.

Bruna-Service: Nicht-HB-Betriebe, die nur einzelne Dienstleistungen (z.B. Milchgehaltsbestimmungen) beziehen.

Bruna-Data

Dieses Herdebuchprogramm umfasst Betriebe, die alle Erstmelkkühe der linearen Beschreibung unterstellen und für alle Tiere lückenlos Gesundheitsdaten erfassen. Sie typisieren alle weiblichen Aufzuchttiere und bilden damit die Referenzpopulation für die genomische Selektion.

Vorteile

- Gutschrift von 10 Franken je erstlaktierende Tochter eines Schweizer Stiers einer Vertrags-KBO mit LBE
- Stark vergünstigter Tarif für die genomische Typisierung von weiblichen Braunviehtieren
- jährlich gratis aktualisierte Abstammungsausweise für Kühe (nach Laktationsabschluss) und Rinder (6 Monate trächtig)
- Fr. 0.50 Entschädigung für jede erfasste Erstdiagnose in der Gesundheitsdatenerfassung
- je nach KB-Organisation allfällige weitere Honorierungen
- kostenlose Beratung durch Braunvieh Schweiz

Bedingungen

- Bestandesgrösse: mindestens 18 Laktationsabschlüsse von BV-Kühen pro Kontrolljahr (bzw. 14 Abschlüsse bei Original Braunvieh)
- amtliche, integrale Milchleistungsprüfung (= obligatorische Bestandeskontrolle)
- LBE für alle Erstmelkkühe obligatorisch
- Erfassung der Gesundheitsdaten für den gesamten Bestand
- Alle weiblichen Aufzuchtkälber werden genomisch getestet
- min. 80 % des Braunviehbestandes werden mit Stieren der Vertrags-KBO besamt. Bei Natursprungbetrieben können Ausnahmen gewährt werden, wenn min. 90 % des Bestandes mit Braunviehtieren belegt/besamt werden und min. 30 % Braunviehtiere der Vertrags-KBO eingesetzt werden. Ein eingesetzter Natursprungstier muss zwingend genomisch typisiert sein.
- Mindestremontierung von 25 % Braunviehkälber (bezogen auf die Anzahl Laktationsabschlüsse)
- Abonnement Monatsmagazin „CHbraunvieh“

Betriebe, welche auf das Programm Brunna-Data wechseln wollen, können sich jederzeit bei Braunvieh Schweiz melden.

Bruna-Classic

Dieses Herdebuchprogramm umfasst alle Betriebe, die neben der integralen Milchleistungsprüfung alle Erstmelkkühe der LBE unterstellen.

Vorteile

- Gutschrift von 5 Franken je erstlaktierende Tochter eines Schweizer Stiers einer Vertrags-KBO mit LBE
- Gutschrift von weiteren 5 Franken je erstlaktierende Tochter eines Schweizer Stiers einer Vertrags-KBO mit LBE bei korrekter Erfassung der Gesundheitsdaten des Betriebes
- Vorzugstarif für die genomische Typisierung von weiblichen Braunviehtieren
- jährlich gratis aktualisierte Abstammungsausweise für Kühe (nach Laktationsabschluss) und Rinder (6 Monate trächtig)
- Fr. 0.50 Entschädigung für jede erfasste Erstdiagnose in der Gesundheitsdatenerfassung
- je nach KB-Organisation allfällige weitere Honorierungen

Bedingungen

- Bestandesgrösse: mindestens 10 Laktationsabschlüsse von BV-Kühen pro Kontrolljahr (bzw. 6 Abschlüsse bei Original Braunvieh)
- amtliche, integrale Milchleistungsprüfung (= obligatorische Bestandeskontrolle)
- LBE für alle Erstmelkkühe obligatorisch
- Mindestremontierung von 25 % Braunviehkälber (bezogen auf die Anzahl Laktationsabschlüsse)
- Abonnement Monatsmagazin „CHbraunvieh“

Betriebe, welche auf das Programm Brunna-Classic wechseln wollen, können sich jederzeit bei Braunvieh Schweiz melden.

Bruna-Tradition

Dieses Programm umfasst Herdebuchbetriebe, welche in ihren Beständen hauptsächlich mit Natursprungstieren züchten. Die Betriebsleiter wollen in züchterischen Belangen den Vertragsbetrieben nicht nachstehen. Sie unterstellen deshalb alle Erstmelkkühe obligatorisch der Linearen Beschreibung und Einstufung (LBE).

Vorteile

- bezüglich Stiereneinsatz gibt es keine Verpflichtung
- bei genügend grosser Nachkommenzahl mit LBE in 1. Laktation fallen auch für Natursprungstiere Nachzuchtbeschreibungen an
- Anmeldung der Erstmelken zur LBE erfolgt automatisch beim Erfassen der Kalbedaten
- jährlich gratis aktualisierte Abstammungsausweise für Kühe (nach Laktationsabschluss) und Rinder (6 Monate trächtig)

Bedingungen

- amtliche integrale Milchleistungsprüfung (= obligatorische Bestandeskontrolle)
- LBE für alle Erstmelkkühe obligatorisch
- Abonnement Monatsmagazin „CHbraunvieh“

Betriebsleiter, welche beim Programm Brunna-Tradition mitmachen wollen, können ihren Betrieb schriftlich bei Braunvieh Schweiz anmelden.

Bruna-Basic

Wie in Herdebuchbetrieben zwingend notwendig, sind von allen Tieren die Zuchtdaten (Besamungen, Belegungen, ET) und Kalbedaten lückenlos zu melden. Neben der integralen Milchleistungsprüfung gehen die Betriebe im Programm Brunna-Basic aber keine weiteren Verpflichtungen ein. Die Exterieurbeurteilung ist freiwillig. Der Züchter kann also selber entscheiden, ob und wann er seine Kühe der LBE unterstellen will. Im Viehhandel können fehlende Exterieurnoten ein Nachteil sein.

Vorteile

- bezüglich Stiereneinsatz keine Verpflichtung
- die Exterieurbeurteilung (LBE) ist freiwillig, obwohl es sich auch hier um Herdebuchbetriebe handelt
- jährlich gratis aktualisierte Abstammungsausweise für Kühe (nach Laktationsabschluss) und Rinder (6 Monate trächtig)

Bedingungen

- amtliche, integrale Milchleistungsprüfung (= obligatorische Bestandeskontrolle)
- Abonnement Monatsmagazin „CHbraunvieh“

Betriebe, die in ein anderes Herdebuchprogramm wechseln wollen, können ihren Betrieb schriftlich bei Braunvieh Schweiz anmelden.



Für jede Herde das passende Programm.

Bruna-Pedigree

Das minimale Herdebuchprogramm für Herdebuchbetriebe, welche keine Leistungsprüfungen durchführen wollen, aber für ihre Tiere einen Abstammungsnachweis wünschen. Im Vordergrund stehen dabei Abstammungsausweise für Braunviehkälber mit ausgewiesener Abstammung. Darin werden in der Regel die Leistungsangaben fehlen, weil Milchleistungen nur ausgewiesen werden, wenn sie amtlich erhoben wurden. Im Programm Brunna-Pedigree sind auch Mastremontenausweise für Kälber aus nachgewiesenen Gebrauchskreuzungen möglich. Betriebe, die Swiss Prim Beef-Tiere absetzen wollen, kommen mit Brunna-Pedigree zum notwendigen Mastremontenausweis.

Vorteile

- Abstammungsausweise für Braunviehkälber, sofern Abstammungsnachweis erfüllt
- Mastremontenausweise für Kälber aus Gebrauchskreuzungen, sofern Abstammungsnachweis erfüllt

Bedingungen

- Meldung des ganzen Bestandes
- Führung eines Stallbüchleins falls Natursprung
- lückenloser Besamungsnachweis über KB-Organisationen
- Geburtsmeldungen über die TVD mit Angabe von Braunvieh Schweiz als Zuchtorganisation und Hinweis: „Ausweis erwünscht“
- Abonnement Monatsmagazin „CHbraunvieh“

Interessierte Betriebe müssen sich für das Programm Brunna-Pedigree bei Braunvieh Schweiz schriftlich anmelden.

Bruna-Beef

Unter der Bezeichnung Bruna-Beef bietet Braunvieh Schweiz ein Programmpaket für Nichtherdebuchbetriebe an, welche Nachkommen von M-Stieren für die Remontierung in Mutterkuhherden mit Natura-Beef-Programm liefern wollen. Im Programm Bruna-Beef werden für Kälber aus nachgewiesenen Gebrauchskreuzungen mit M-Stieren oder Fleischrassentieren Mastremontenausweise ausgestellt.

Vorteile

- Mastremontenausweis für Kälber aus Gebrauchskreuzungen, sofern Abstammungsnachweis erwünscht
- Lieferung von ausgewiesenen F₁-Kreuzungs-Tieren für die Remontierung in Mutterkuhherden

Bedingungen

- Meldung des ganzen Tierbestandes
- lückenloser Besamungsnachweis über KB-Organisationen oder eigene Meldung falls Eigenbestandsbesamer
- Führung eines Stallbüchleins falls Natursprung mit anerkanntem Fleischrassentier
- Geburtsmeldungen über die TVD mit Angabe von Braunvieh Schweiz als Zuchtorganisation und Hinweis: „Ausweis erwünscht“.

Interessierte Betriebe müssen sich für das Programm Bruna-Beef bei Braunvieh Schweiz schriftlich anmelden. Braunvieh Schweiz teilt den Betrieben eine Betriebsnummer der „virtuellen“ VZG Beef (821-xxx) zu.



Braunvieh und speziell Original Braunvieh eignet sich hervorragend für die Mutter- und Ammenkuhhaltung.

Bruna-Service

Unter dem Programm Brunna-Service werden jene Nicht-HB-Betriebe zusammengefasst, welche nur einzelne Dienstleistungen beziehen. Im Vordergrund stehen dabei die Milchgehaltsbestimmungen.

- Die Zellzahlbestimmung liefert z.B. wertvolle Hinweise zur Überwachung der Eutergesundheit und ist damit eine ideale Möglichkeit, um die Vorschriften zur „Qualitätssicherung Milchproduktion“ zu erfüllen.
- Die Harnstoffbestimmung stellt zusammen mit den Angaben über den Fett- und Eiweissgehalt eine hervorragende Managementhilfe zur Überwachung der Fütterung dar.

Nichterdebuchbetriebe, die einzelne Dienstleistungen von Braunvieh Schweiz beziehen möchten, aber nicht in eines der vorher genannten Programme einsteigen wollen, melden sich bei Braunvieh Schweiz.



Kühe auf der Fronalp im Kanton Glarus.

Top Dienstleistungen für unsere Züchter!

Nur einsenden, falls Änderung erwünscht!

Ich melde mich wie folgt an:

Herdebuchprogramm

- BRUNA-DATA
- BRUNA-CLASSIC
- BRUNA-TRADITION
- BRUNA-BASIC
- BRUNA-PEDIGREE

Nichtherdebuchprogramm

- BRUNA-BEEF
- BRUNA-SERVICE

Name: _____

Vorname: _____

Strasse: _____

PLZ / Ort: _____

Falls bereits Herdebuchbetrieb: VZG _____ Betr.-Nr. _____



Braunvieh Schweiz

Chamerstrasse 56

6300 Zug

Tel. 041 729 33 11

Fax 041 729 33 77

info@braunvieh.ch

www.braunvieh.ch